

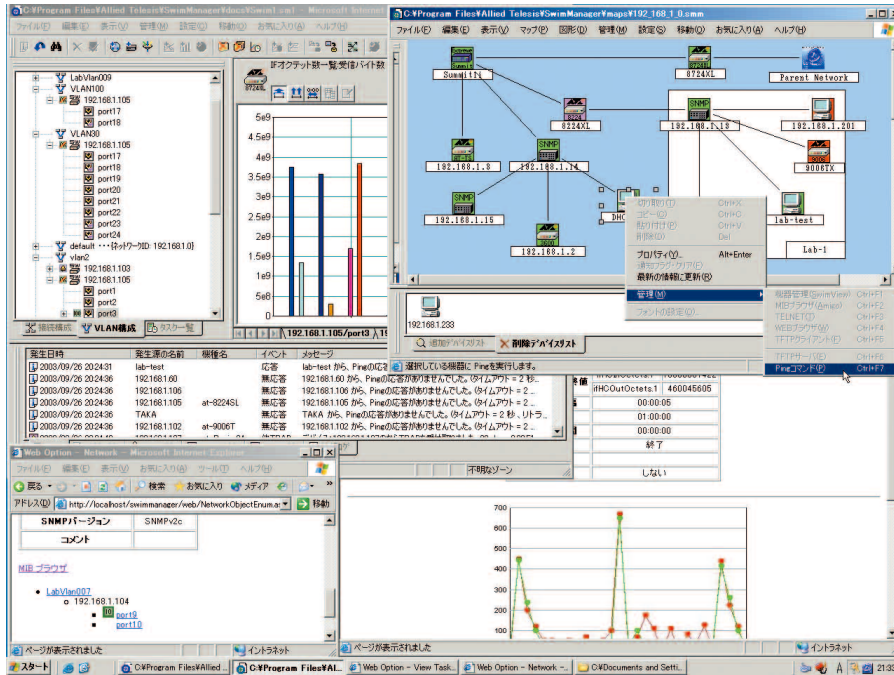
Windows® XP Professional

Windows Server® 2003

Windows Vista®

Windows Server® 2008

Windows® 7



CentreNET Swim Manager の管理画面

CentreNET Swim Manager は、ICMP (ping) や SNMP (Simple Network Management Protocol) を利用してネットワーク管理を行うソフトウェアです。インテリジェントスイッチやルーターなどを自動探索し、ネットワーク構成をツリーやマップ形式で見やすく表示。さらに定期的に状態を監視したり、不定期に発生する障害やイベント (SNMP トラップメッセージ) などの記録もできます。操作や表示を行うビューは、Web ブラウザ (Internet Explorer®) の機能を利用しており、サーバー PC 上でも、リモート PC 上からでも動作可能です (追加ライセンスは不要)。

製品ラインナップ

- ※ 本製品はライセンスのみのパッケージです。ソフトウェア本体は、弊社 Web サイトからのダウンロードまたは CD-R にて提供いたします。
- ※ ホームページに、本製品のお試し版を用意しております。30 日間、機能制限無しにご試用が可能です。

コード No.	製品名	製品概要
60096	CentreNET Swim Manager Ver.3.x ライセンス	Swim Manager の基本ライセンス
68043	CentreNET SwimSuite A パック	Swim Manager と SwimView のバック割引製品 (2 製品) - Swim Manager Ver.3.x ライセンス - SwimView Ver.3.x AT ライセンス
68044	CentreNET SwimSuite B パック	Swim Manager と SwimView のバック割引製品 (4 製品) - Swim Manager Ver.3.x ライセンス - SwimView Ver.3.x AT/EX/NS の各ライセンス
68048	CD-R メディアキット	Swim Manager および関連弊社ソフトウェア製品を取めた CD-R (Windows 形式) ※ 1

※ 1 Swim Manager または SwimView のユーザー向けに提供いたします。Web ダウンロードが困難な場合にご利用ください。

特長

●ツリー形式のネットワーク構成表示

ネットワークの構成要素（サブネット、デバイス、ポートなど）をツリー形式で階層的に表示し、アイコンにより、各要素の種類や状態を一目で確認でき、周期監視も可能です。物理的構成を示す「接続構成ツリー」と、論理的構成を示す「VLAN構成ツリー」があり、管理者の視点に応じて切り替えが可能です。

●ネットワーク構成マップの作成

ツリーだけでなく、マップ形式でネットワーク構成を表示することもできます。監視が必要な機器を選んでマップを作成し、アイコンの色によって状態を監視できます。

◇自動マッピング機能

マップ作成時に、サブネットまたはポート配下のデバイスを自動的に配置します。

◇「リンクシンボル」によるマップ間リンク

マップには、他文書へのリンクを示す「リンクシンボル」を配置可能です。Webページのように複数のマップを相互にリンクできます。

◇自由に編集可能なマップ

アイコンの配置を変えたり、機器同士の関係を示す線を引いたり、背景にビットマップ画像を置いたりして、独自のネットワーク構成図を作成できます。

●自動探索機能

指定したサブネット内のデバイスを自動的に探索し、各機器搭載のMIB情報を収集・解析してネットワーク構成ツリー（接続構成ツリー、VLAN構成ツリー）を作成します。またホスト名やIPアドレスを指定することにより、手動で構成要素を追加することもできます。

●ポーリングによる継続的な状態監視

指定した情報を任意の間隔で収集・監視できます。収集した情報を各種グラフやテーブル形式で表示することも可能です。また、状態変化を履歴情報として保存することもできます。

●しきい値設定機能

任意の統計情報にしきい値を設定し、しきい値を超えた場合に各種アクション（メール送信、ポップアップ、外部コマンド）を実行させることができます。上下限のしきい値を設定できるため、機能的にRMONアラームと同等のしきい値設定が可能です。

●イベント管理

機器の状態変化、アラーム、またはトラップなどのイベントを記録し、ログとして履歴管理が可能です。また、イベント発生時にメール送信やポップアップ、ユーザー指定コマンド実行などのアクションを実行することにより、管理者にイベントを通知します。さらに、アクションとして、ISA社のネットワーク警告灯「警子ちゃん」シリーズと連携し、警告灯の点灯やブザー鳴動も可能です。（「警子ちゃん」に関しては、ISA社（<http://www.isa-jco.jp/>）にお問い合わせください。）

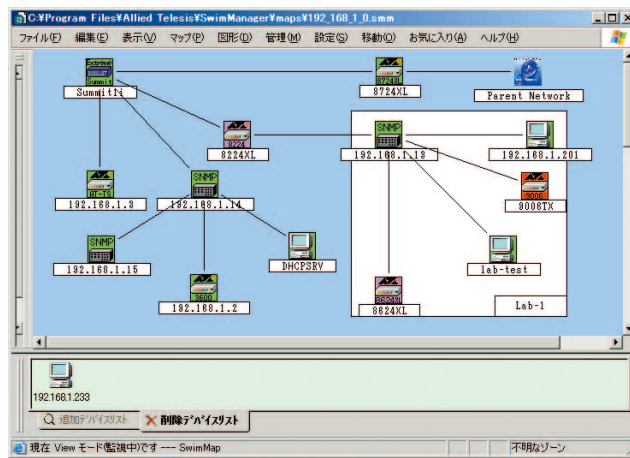
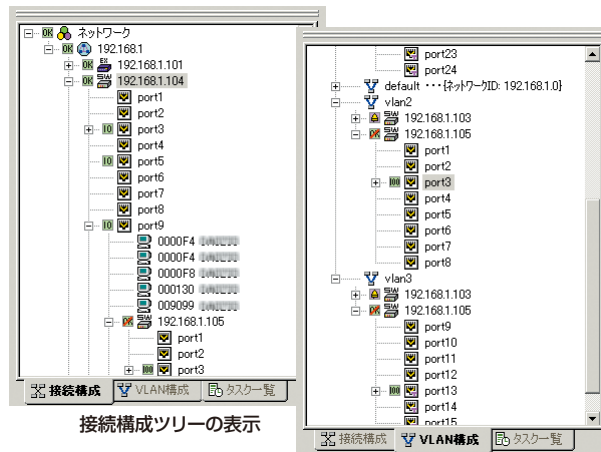
●MIBデータをわかりやすく表示

◇MIB情報を分類・解析して表示

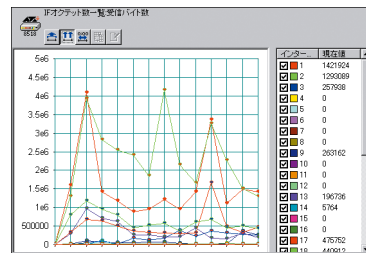
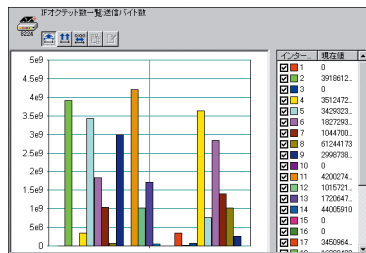
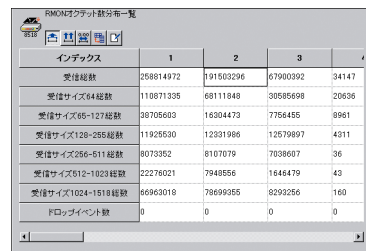
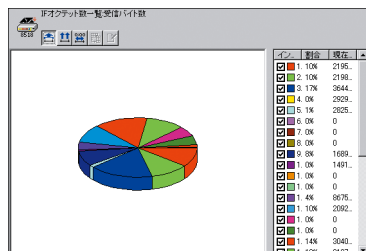
Swim Managerは、MIBから得た情報を分類・解析して表示するため、MIBの構造を知らなくても容易に情報を管理できます。

◇MIBブラウザ

機器のMIBに直接アクセスしたいときは、内蔵のMIBブラウザを使用できます。



ネットワーク構成マップの作成



統計情報の各種グラフ表示 / テーブル表示

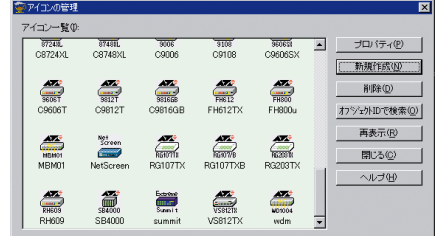
ログメッセージをわかりやすく表示



置換 (正規表現)



アイコン管理ユーティリティ



CentreNET® Swim Manager® Ver.3.2

仕様				
動作環境	ハードウェア	DOS/V互換機 (OADG仕様)、NEC PC98-NXシリーズ		
	CPU	Pentium 550MHz以上推奨		
	対応OS	Windows XP Professional、Windows XP Professional x64 Edition、Windows Server 2003 Windows Server 2003 x64 Edition、Windows Server 2003 R2、Windows Server 2003 R2 x64 Edition Windows Vista、Windows Vista 64ビット版、Windows Server 2008 (x86)、Windows Server 2008 (x64) Windows Server 2008 R2、Windows 7 32ビット版、Windows 7 64ビット版 * Windows XP Home Edition、Windows Vista Home Basic/Home Premium、Windows 7 Starter/Home Premium は未サポート * 各OSは日本語版のみのサポート * ビューワの動作にはInternet Explorerが必要(上記OSに付属またはそれ以降のバージョン) * ビューワは初回アクセス時に自動ダウンロードされるためインストール不要 * 64ビット版Windowsでは、WOW64サブシステム(32ビットエミュレータ)上で動作可能		
	メモリ(RAM)容量	256MB以上推奨(使用OSの種類や環境に依存)		
	ディスプレイ	640×480ドット以上、256色以上		
	ハードディスク容量	80MB以上(インストール時は120MB以上) * 数値はインストール直後の容量。ログの保存やタスクの作成を行うには別途HDD容量が必要 * リモート接続時のビューワの使用には30MB以上必要 * Web Optionのインストールおよび動作には、さらに8MB以上必要		
	Webサーバー	サーバーとビューワを別々のPCで動作させる場合には、サーバーPCに以下のWebサーバーが必要 - Internet Information Services (IIS) 5.x、6.x、7.x (Windows XP、Windows Server 2003、Windows Vista、Windows Server 2008、Windows 7に付属) * 共有フォルダにネットワーク経由でアクセスできる環境が必要		
	機能 -サーバー-	コントロールパネル	設定: サブネット/デバイスの探索・周期監視デフォルト値、ログ・アクションコマンド条件、探索条件 個別機能の起動・停止: 周期監視、自動探索、トラップ受付、トラップ転送 ユーティリティ: MIBコンパイル、アイコン管理、イベントフィルタ整理、Pingコマンドメニュー定義、ログ変換情報設定 アクションコマンドの設定・定義、データベースのメンテナンス	
		サーバーの設定	Windowsサービス	サーバーの開始、停止、スタートアップの種類選択(自動、手動)
		構成管理	ネットワーク構成/機器機能の自動探索、接続構成/VLAN構成のツリーによる表示、マップ形式による機器の一覧表示、複数マップ間のリンク、機器/ポート状態の周期監視(polling)、監視対象機器の追加/削除	
機能 -ビューワ/マップ-	機器管理	MIBデータの表示/設定、ポートのイネーブル/ディセーブル、アイコンによる状態表示(機器の応答の有無、ポートのリンクアップ/ダウン、ポートスピード、タグVLAN対応、トラップ、イベント発生など)、telnet、Webブラウザの呼び出し、pingテスト、SwimView(別製品)の起動、カスタムツールによるメニューのカスタマイズ		
	トラフィック/障害管理	統計情報のリアルタイム表示(表、折れ線/バー/バイグラフ)、統計履歴の収集(データベースへの蓄積)/ファイルへの保存、しきい値監視、トラップ受信によるイベント生成		
	マップ編集	アイコン(ネットワークシンボル/リンクシンボル)追加/編集、デバイスの検索、図形描画/編集、グリッド、ページ境界線の表示背景の編集、ズーム、印刷、読み込み/保存、フォントの設定、枠線色の設定、キャンバスサイズの設定、シンボル点滅間隔の設定		
	マップ表示/監視	デバイスの状態表示/更新、通知フラグクリア、telnet、Webブラウザの呼び出し、pingテスト、SwimView(別製品)の起動		
	イベント管理	イベントログの収集(データベースへの蓄積)/ファイルへの保存、イベントフィルタによるアクション設定 可能なアクション: メール送信(添付アプリケーションによる)、コマンド(外部アプリケーション)実行、ポップアップウインドウ アクションコマンドの追加/編集		
	リモート監視	コンソール(ビューワ、マップ)にはInternet Explorerを使用。リモートPCからのアクセスも可能		
	ログインセキュリティ	コンソール(ビューワ、マップ)へのログインに対しパスワード設定可能、自動ログイン情報の編集		
	表示/監視可能MIB ^{*1}	MIB II、RMON MIB [Statistics Group (1)], Bridge MIB、その他MIBもコンパイルにより表示/監視可能		
	MIBブラウザ	MIBブラウジング、MIB Walk		
	[Web Option使用時]	Webブラウザ要件	推奨ブラウザ(Windows版) - Internet Explorer 6.0以上 - Mozilla Firefox 2 または以下の条件を満たすWebブラウザ(OSは問わない) - 日本語に対応していること - JavaScriptおよびCookieを使用可能なこと - PNG形式の画像ファイルを表示可能なこと	
機能	情報表示	Swim Managerサーバーが収集・管理している各種情報の表示・閲覧 (監視対象サブネット一覧、監視対象VLAN一覧、サブネット/VLAN内の機器一覧と状態表示、機器のポート一覧とリンク状態表示、MIBツリーおよび変数値、タスクの状態、タスクが収集した履歴データのグラフ表示、サーバーログなど)、オンラインヘルプの表示		
	タスク作成	サーバー上に統計履歴の収集タスクを作成可能(しきい値監視タスクの作成は不可)		
	動作設定	ブラウザ画面の表示更新間隔、セッションおよびスクリプトのタイムアウトを設定可能		
パッケージ内容	- CentreNET Swim Manager Ver.3.x ライセンス ^{*2} - CentreNET SwimSuite Aパック ^{*2} - CentreNET SwimSuite Bパック ^{*2} - CD-Rメディアキット	ライセンス証書(ソフトウェア使用権許諾契約書、シリアル番号/認証キー) CD-R ^{*3} 、「最初にお読みください」、ソフトウェア使用権許諾契約書		

*1 おもな標準MIB、弊社プライベートMIBが添付されています。

なお弊社よりお求めいただいた機器以外のプライベートMIBの表示・監視については、通常サポートの対象外とさせていただきます。

*2 ソフトウェアは同梱されておりません。弊社Webサイトよりダウンロードいただくか、CD-Rメディアキットをご購入ください。

*3 Swim Managerおよび関連弊社ソフトウェア製品のインストーラーを収めたCD-Rです。(Windows形式)

安全のために
ご使用の際は製品に添付されたマニュアルをお読みになり正しくご使用ください。

●CentreCOM、CentreNET、SwitchBlade、TELESYN、TenQ、SwimView、Swim Manager、SwimSuite、SwimLogReporter、SwimAdminCentral、SkyMarshal、AlliedView、VCStack、EPSRingはアライドテレシスホールディングス(株)の登録商標です。●Windows、Windows Server、Windows Vistaは、米国Microsoft Corporationの米国およびその他の国における登録商標または商標です。●その他、会社名および製品名は、各社の商標または登録商標です。●仕様および外観は、改良のため予告なく変更する場合があります。●お客様は、弊社販売製品を日本国外への持ち出しまたは「外国為替及び外国貿易法」にいう非居住者へ提供する場合、「外国為替及び外国貿易法」を含む日本政府および外国政府の輸出関連法規を厳密に遵守することに同意し、必要とされるすべての手続きをお客様の責任と費用で行うことといたします。●弊社販売製品は日本国内仕様であり、日本国外においては製品保証および品質保証の対象外となり、製品サポートおよび修理など一切のサービスが受けられません。

ネットワーク構築などの
ご質問やご相談は

0120-860442 テレマーケティング
(月～金/9:00～17:30) 販売店

製品の詳しい情報は
(特長、仕様、構成図、マニュアル等)

ホームページ
<http://www.allied-telesis.co.jp/>

アライドテレシス株式会社

最寄りの営業所の連絡先は下記にてご確認ください

〒141-0031 東京都品川区西五反田7-21-11 第210Cビル

弊社ホームページ>>会社案内>>事業所一覧