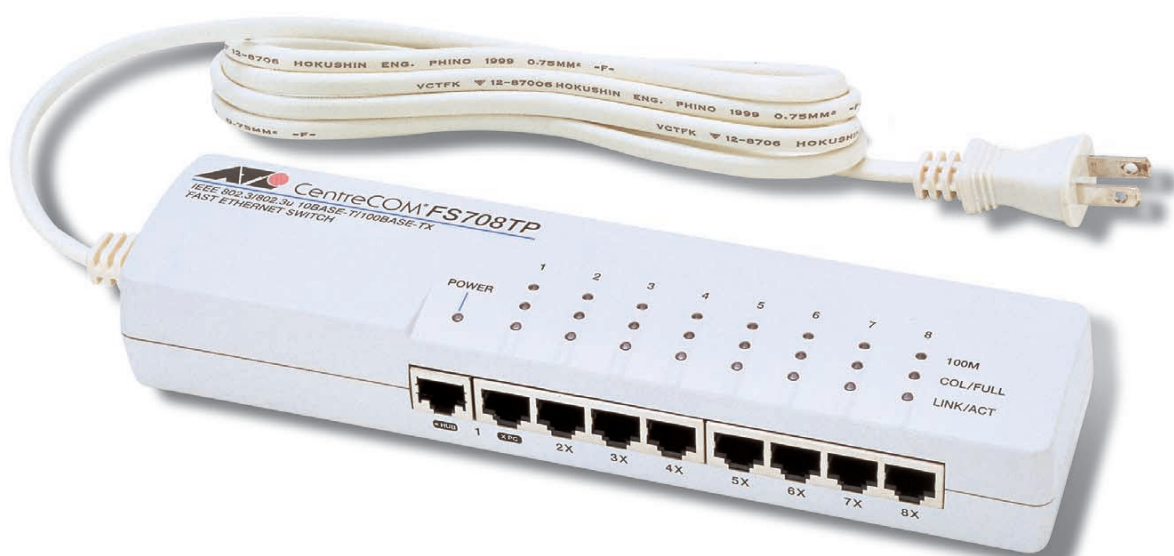


ファーストイーサネット・タップスイッチ CentreCOM® FS708TP

金属面 / 壁に
簡単設置



CentreCOM FS708TPは、10BASE-T/100BASE-TXポート(自動認識)を8ポート装備した、ファーストイーサネット・タップスイッチです。小型・軽量のプラスチックボディを採用した電源内蔵タイプです。また標準装備のマグネットや壁面取付けキットを使用することにより、場所を選ばず簡単に設置が可能。SOHOやデスクトップでの使用に最適です。

特長

オートネゴシエーション機能

10BASE-T/100BASE-TX、Full/Half Duplexを自動認識し、Full Duplex時には最大200Mbpsの高速通信が可能です。

フローコントロール機能(半二重時:バックプレッシャー)

100Mbpsポートから10Mbpsポートへの通信時に過度なトラフィックが発生した際、パケットの損失を防ぎ、正常な通信を維持することができます。

ストレートケーブルによるカスケード接続が可能

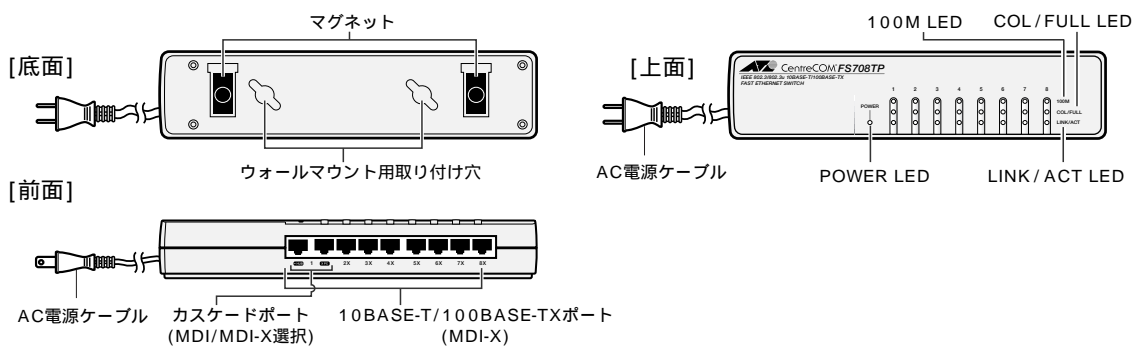
カスケード専用ポートを1ポート装備しておりますので、ストレートケーブルによるカスケード接続が簡単に行えます。(1番ポートはMDI-X/MDIポートのどちらかを選択して使用)

SOHO、デスクトップ環境に最適

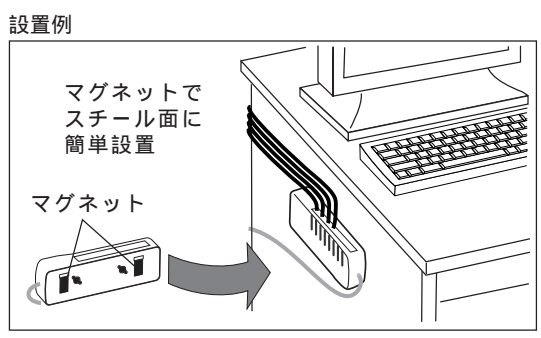
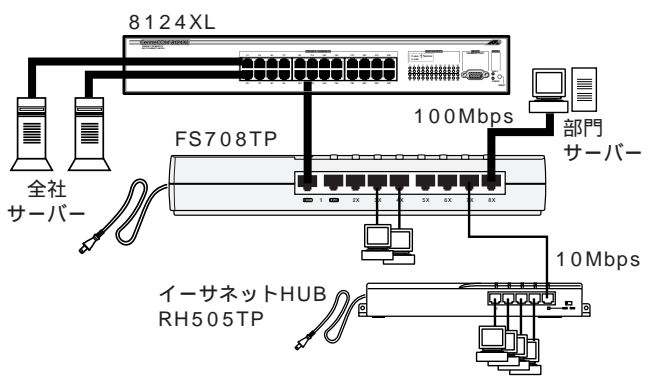
プラスチックボディ採用で軽量化を実現。また標準装備のマグネットキットでのデスク、ラック等の金属面への設置や、壁面取付けキットでの壁面への設置など、設置方法を選びません。

サポート規格	IEEE802.3、IEEE802.3uに準拠	LED	POWER (緑色) : 電源の正常動作時に点灯
取得承認	EMI規格 : VCCIクラスA 安全規格 : UL1950		100M (緑色) : 100M接続時に点灯
データ転送速度	10Mbps/100Mbps(CSMA/CD)		COL/FULL(緑色) : Collision発生時に点滅、 Full Duplex動作時に点灯
ポート	10BASE-T/100BASE-TXスイッチポート×8 (1番ポートのみMDI/MDI-X選択可能)		LINK/ACT(緑色) : Link確立時に点灯、 データ送受信時に点滅
使用ケーブル	100BASE-TX: : UTP(カテゴリー5) 10BASE-T: : UTP(カテゴリー3以上)	電源部	定格入力電圧 : AC100V-AC120V 定格周波数 : 50Hz/60Hz 最大入力電流 : 0.25A(AC100V) 平均消費電力 : 5.0W(最大5.5W) 平均発熱量 : 4.30kcal/h(最大4.73kcal/h)
パフォーマンス	スイッチングモード : ストア&フォワード方式	環境条件	動作時温度: 0 ~ 40 : 動作時湿度: 80%以下 (結露なきこと)
	Full/Half Duplex : オートネゴシエーション機能により自動認識		保管時温度: -20 ~ 60 : 保管時湿度: 95%以下 (結露なきこと)
	スループット : 100M 100M 148,810pps(64Byte) 10M 10M 14,880pps(64Byte)	外形寸法	254(W)×57(D)×38(H)mm(突起部含まず)
	スイッチング遅延 : 100M 100M 2.0 μs(64Byte) 10M 10M 9.0 μs(64Byte)	重量	445g
内部バス速度 : 3.2Gbps	パッケージ内容	本体、マニュアル、保証書、登録カード、 シリアル番号シール、壁面取付けKit(ネジ+アンカー)	
メモリー容量 : 1ポートあたり最大256KByte (トラフィックの高いポートに優先割り当て)			
MACアドレス登録数 : 8,000個(MAX)			
その他付属機能 : フローコントロール機能 (半二重時:バックプレッシャー)			

外観図 / 名称



構成図



安全のために

ご使用の際は製品に添付されたマニュアルをお読みになり正しくご使用ください

ネットワーク構築などのご相談は

0120-860442

(月～金 / 9:00～17:30)

価格、その他製品に関しましてはホームページをご覧ください

<http://www.allied-telesis.co.jp>

アライドテレスリス株式会社

本 社 TEL 03-5437-6100(代表) FAX 03-5437-6060 広島営業所 TEL 082-542-2780(代表) FAX 082-542-2785

北海道事業所 TEL 011-716-3121(代表) FAX 011-716-3126 岡山営業所 TEL 086-801-3130(代表) FAX 086-801-3135

東北事業所 TEL 022-225-1510(代表) FAX 022-225-1330 米子出張所 TEL 0859-24-9250(代表) FAX 0859-24-9259

中部事業所 TEL 052-972-0175(代表) FAX 052-972-0170 九州事業所 TEL 092-481-2200(代表) FAX 092-481-2212

西日本事業所 TEL 06-6304-7717(代表) FAX 06-6304-7815 沖縄営業所 TEL 098-863-7280(代表) FAX 098-863-7299

販売店