

安全のために

必ずお守りください

⚠警告

- 設置面の状態、取り付けネジによっては、十分な強度を得られない場合があります。
- ブラケットを使用して、機器を壁面に取り付ける際は、ネジを使用して確実に固定してください。固定が不十分な場合、落下などによるケガ、機器破損の恐れがあります。
- ブラケットの取り付けおよび機器の設置は、ケーブルなどの重みにより機器が落下しないように確実に行ってください。ケガや機器破損の原因となるおそれがあります。
- ブラケットを使用して機器を高所に取り付けしないでください。落下によるケガや機器破損の原因となるおそれがあります。
- 振動や衝撃の多い場所、および不安定な場所には設置しないでください。落下によるケガや機器破損の原因となる場合があります。

⚠注意

- 取り付け面によっては、機器の設置の際に、被着面の塗装などに傷がつく場合があります。

© 2004-2009 アライドテレシスホールディングス株式会社

● マニュアルバージョン

2004年4月	Rev.A	初版
2009年2月	Rev.B	改版

アライドテレシス株式会社



J613-M0110-10 Rev.B 090220

Allied Telesis

壁設置ブラケット

AT-BRKT-J23 取扱説明書

この度は、AT-BRKT-J23をお買いあげいただき、誠にありがとうございました。

本製品はアライドテレシス社製ハードウェア製品を、壁面に設置するための専用キットです。

本書をよくお読みのうえ、正しい設置を行ってください。

梱包物一覧

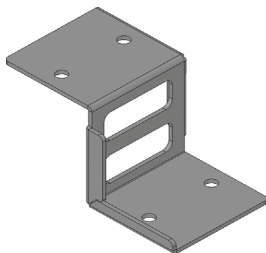
最初に下記の付属品が入っていることを確認してください。万一、欠品、不良などがございましたら、お買い求めいただいた販売店までご連絡ください。

ブラケット (2個)

取扱説明書 (本書)

取り付け用ネジは同梱されていません。

取り付ける製品の質量、壁面の強度などを検討の上、使用するネジを選択してください。

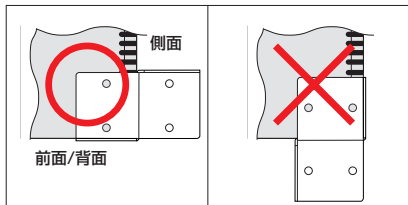


取り付け方法

1. 壁面にネジ穴をあける位置を確認する

本製品は、機器本体に対する取り付けの向きが決まっています。

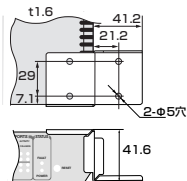
製品本体の前面、背面を大きく塞がないように、製品本体の下側の両端に取り付けてください。この位置は機器本体の壁面に設置される向きに関わらず一定です。



また、製品によって壁面に対する設置可能な向きは異なります。

製品に関する最新情報は弊社ホームページにて公開しておりますので、設置の際は、付属のマニュアルとあわせてご確認のうえ、適切に設置を行ってください。

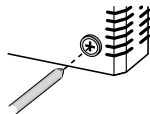
<http://www.allied-teleasis.co.jp/>



2. ゴム足をはすす*

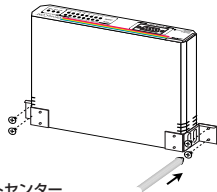
プラスドライバーを用いて機器本体底面のゴム足をはすすしてください。

※製品によりゴム足を付けたまま設置する場合がありますので、弊社ホームページ、各製品のマニュアルでご確認ください。



3. 壁面に固定する

各ブラケットにつき2ヶ所ずつネジを用いて、壁面に固定してください。



● ユーザーサポート

○ アライドテレシス株式会社 サポートセンター
<http://www.allied-teleasis.co.jp/support/info/>

Tel : ☎ 0120-860772

携帯電話/PHSからは：045-476-6203

月～金曜日(祝・祭日を除く) 9:00～12:00 13:00～17:00

● ご注意

○本書に関する著作権などの知的財産権は、アライドテレシス株式会社(弊社)の親会社であるアライドテレシスホールディングス株式会社が所有していますアライドテレシスホールディングス株式会社の同意を得ることなく本書の全体または一部をコピーまたは転載しないでください。

○弊社は、予告なく本書の一部または全体を修正、変更することがあります。

○弊社は、改良のため製品の仕様を予告なく変更することがあります。