

# CentreCOM® LA100-PCM-T V2

## 訂正

### Windows® 2000 用ドライバーのインストール手順について

#### アライドテレシス株式会社

この度は、「CentreCOM LA100-PCM-T V2」アダプターをお買い上げいただきまして誠にありがとうございます。「取扱説明書・Windows 2000 編」(J613-M3474-00 Rev.A)のインストール手順に一部誤りがありましたので、深くお詫びしますとともに下記のとおり訂正いたします。

「3.2 ドライバーの新規インストール」の手順(4)~(9)(5 ページ)を以下の内容に置き換えてお読みください。

(4) 「デバイスに最適なドライバを検索する(推奨)」が選択されていることを確認し、「次へ」をクリックしてください。

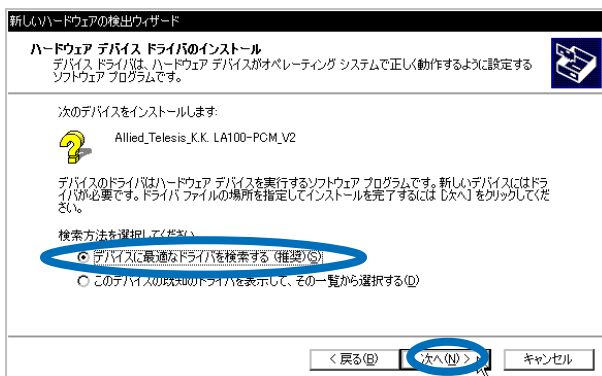


図 3.2.2

(5) 本製品付属のドライバーディスクをフロッピーディスクドライブに入れ、「検索場所のオプション」で「場所を指定」のみを選択し、「次へ」をクリックしてください。

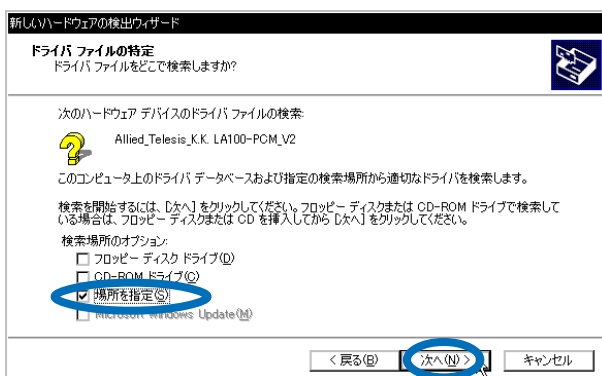


図 3.2.3

(6) 「製造元のファイルのコピー元」に「A:¥win2000」と入力して、「OK」をクリックしてください(ここではフロッピーディスクドライブを「A:」と仮定しています)。

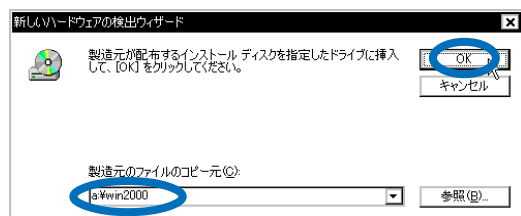


図 3.2.5

(7) Windows 2000によってドライバーディスクが走査され、次のダイアログが表示されます。発見されたドライバーの場所が「a:¥win2000¥netahmv2.inf」となっていることを確認した後、「次へ」をクリックしてください。

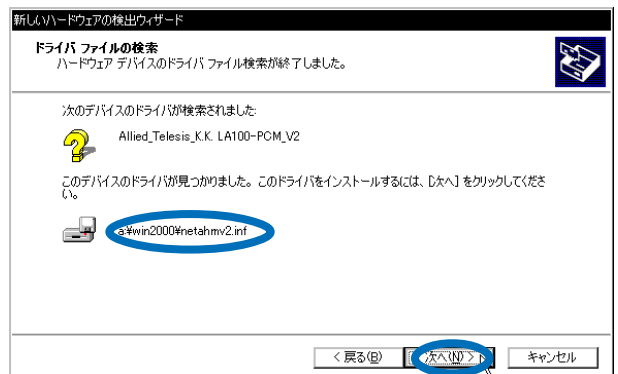


図 3.2.6

これより先は、「取扱説明書・Windows 2000 編」の「3.2 ドライバーの新規インストール」手順(10)以降の指示にしたがってインストールを進めてください。

以上