

# CentreCOM<sup>®</sup> LA-ISA V2

## ユーザーマニュアル・Windows<sup>®</sup> Me編

### アライドテレスिस株式会社

この度は、「CentreCOM LA-ISA V2 シリーズ」LAN アダプター（以下、本製品）をお買い上げいただきまして誠にありがとうございます。

このユーザーマニュアルは、本製品を Windows Me のもとで正しくご利用いただくための手引きです。必要なときにいつでもご覧いただくために、保証書とともに大切に保管くださいますようお願いいたします。

以下に挙げた例は一例であり、お客様の環境によっては、手順や表示画面が異なることがありますことを、了承くださいますようお願い申し上げます。

別冊子「CentreCOM LA-ISA V2 取扱説明書・Windows 98 編」を参照する場合には、「Windows 98」を「Windows Me」に読み替えてください。

## 1 アップデートインストール

お使いのコンピュータを Windows 95/98 から Windows Me へアップデートする場合、次の手順でドライバーを更新してください。

- 1 Windows Me にアップデートする前に、Windows 95/98 上で本製品が正常に動作していることを確認してください。
- 2 Windows Me にアップデートします（アップデート後、本製品は Windows 95/98 用ドライバーで動作しています）。
- 3 本紙「4 ドライバーの更新」(p.2) に従い、Windows Me 用のドライバーを更新してください。

## 2 ドライバーの新規インストール

プリインストール版や、Windows 95/98 の環境を残さず Windows Me を新規にインストールし、今初めて本製品のドライバーをインストールする場合、次の手順でドライバーをインストールしてください。

- 1 コンピュータの電源をオフにし、電源コードをコンセントから抜いた状態で、本製品をコンピュータの ISA 拡張スロットに取り付けてください。
- 2 コンピュータの電源をオンにしてください。Windows Me は、本製品を自動的に検出し、「新しいハードウェアの追加ウィザード」が表示されます。「ドライバの場所を指定する(詳しい知識のある方向け)(S)」を選択し、「次へ>」をクリックしてください。

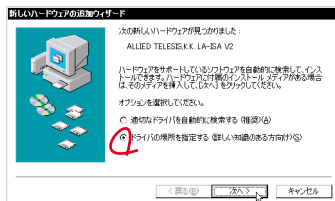


図 2.1 新しいハードウェアの検出

- 3 「使用中のデバイスに最適なドライバを検索する(推奨)」の「検索場所の指定」をチェックし、パスとして「A:\¥WINDOWS.ME」を入力してください。「リムーバブルメディア(フロッピー、CD-ROM など)」のチェックを外してください。本製品のドライバーディスクをフロッピーディスクドライブに挿入し、「次へ>」をクリックしてください。

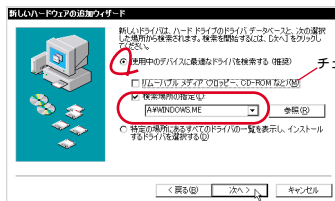


図 2.2 ドライバーの所在の指定

- 4 「更新したソフトウェア(推奨)(T) Allied Telesis LA-ISA-T V2 LAN Adapter」を選択して、「次へ>」をクリックしてください。
- 5 「デバイス用のドライバファイルの検索: Allied Telesis LA-ISA-T V2 LAN Adapter」、「ドライバのある場所: A:\¥WINDOWS.ME\¥NETATV2.INF」となっていることを確認し、「次へ>」をクリックしてください。
- 6 ドライバーがコピーされます。「新しいハードウェアのインストールが完了しました。」が表示されますので、「完了」をクリックしてください。
- 7 「システム設定の変更」ダイアログが表示されます。フロッピーディスクドライブからドライバーディスクを抜き、「今すぐ再起動しますか?」という問いに対して、「はい(Y)」をクリックしてください。

### 3 インストールの確認とアダプターの設定

別冊子「CentreCOM LA-ISA V2 取扱説明書・Windows 98 編」の p.4 ~ 5 をご覧ください。

### 4 ドライバーの更新

ドライバーの更新は、弊社のホームページ (<http://www.allied-telesis.co.jp/>) などから、最新のドライバーを入手した場合に実行します。

- 1 「スタート」 「設定」 「コントロールパネル」とどり、「システム」アイコンをダブルクリックしてください。
- 2 「デバイスマネージャ」タブをクリックし、「ネットワークアダプタ」の下にある「Allied Telesis LA-ISA-T V2 LAN Adapter<sup>1</sup>」アイコンをダブルクリックしてください。
- 3 「ドライバ」タブを選択し、「ドライバの更新」ボタンをクリックしてください。
- 4 「デバイスドライバの更新ウィザード」が現れます。「ドライバの場所を指定する(詳しい知識のある方向け)(S)」を選択し、「次へ>」をクリックしてください。
- 5 「特定の場所にあるすべてのドライバの一覧を表示し、インストールするドライバを選択する(D)」を選択し、「次へ>」をクリックしてください。
- 6 「デバイスの選択」ダイアログで「ディスク使用(H)」ボタンをクリックしてください。
- 7 本製品の最新ドライバーディスクをフロッピーディスクドライブに挿入してください。「ディスクからのインストール」ダイアログの「製造元ファイルのコピー元:」に「A:¥WINDOWS.ME」を入力し、「OK」ボタンをクリックしてください。
- 8 新たな「デバイスの選択」ダイアログが現れます。「Allied Telesis LA-ISA-T V2 LAN Adapter」を選択し、「OK」ボタンをクリックしてください。
- 9 次の警告が現れた場合、「はい(Y)」をクリックしてください。

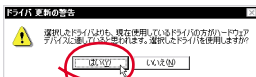


図 4.1

- 10 「デバイス用のドライバファイルの検索: Allied Telesis LA-ISA-T V2 LAN Adapter」、「ドライバのある場所: A:¥WINDOWS.ME¥NETATIV2.INF」となっていることを確認し、「次へ>」をクリックしてください。
- 11 ドライバーがコピーされます。「新しいハードウェアのインストールが完了しました。」が表示されたら、「完了」をクリックしてください。

1. Windows 95/98 から Windows Me にアップデートした直後は、Windows 95/98 で使用していたドライバーがインストールされています。Windows 95/98 で使用していたドライバー名に読み替えてください。

- 12 「システム設定の変更」ダイアログが表示されます。フロッピーディスクドライブからドライバーディスクを抜き、「今すぐ再起動しますか?」という問いに対して、「はい(Y)」をクリックしてください。

### 5 ドライバーの削除

別冊子「CentreCOM LA-ISA V2 取扱説明書・Windows 98 編」の p.7 をご覧ください。

### 6 ドライバーの再インストール

ドライバーの再インストールは、本製品のドライバーのインストールに失敗したときなどに実行します。

- 1 別冊子「CentreCOM LA-ISA V2 取扱説明書・Windows 98 編」の p.7 の手順にしたがい、ドライバーを削除します。
- 2 コンピュータの電源をオンにし、Windows Me を起動してください。
- 3 次のダイアログ(ファイル LAISAV25.sys が見つかりません。)が現れたら、フロッピーディスクドライブに本製品のドライバーディスクを入れ、「ファイルのコピー元:」に「A:¥WINDOWS.ME」を入力し、「OK」をクリックしてください。

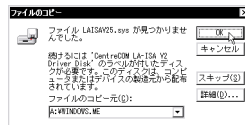


図 6.1

- 4 「システム設定の変更」ダイアログが現れます。フロッピーディスクドライブからドライバーディスクを抜き、「今すぐ再起動しますか?」という問いに対して、「はい(Y)」をクリックしてください。

### 7 ドライバーのトラブル

別冊子「CentreCOM LA-ISA V2 取扱説明書・Windows 98 編」の p.8 をご覧ください。



CentreCOM はアライドテレシス株式会社の登録商標です。Windows は米国 Microsoft Corporation の米国及びその他の国における登録商標です。その他、この文書に掲載しているソフトウェアおよび周辺機器の名称は各メーカーの商標または登録商標です。

©2000 アライドテレシス株式会社