

CentreCOM LM33-PCM-T
ユーザーズマニュアル3

ドライバーインストールマニュアル

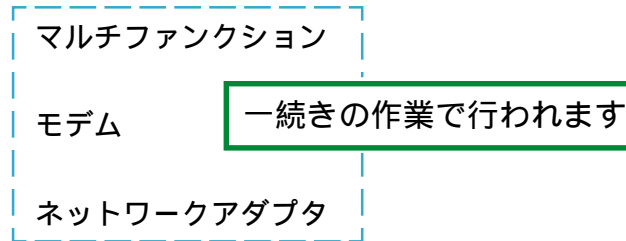
この冊子はLM33-PCMドライバーのインストール手順について、ユーザーズマニュアル（Ver.1.0 pl.1）を補足するものです。ユーザーズマニュアルと併せてお読みください。（適用箇所：p.3-8「3.3 セットアップ」手順(1)～(4)）



1 インストールの流れ

ドライバーのインストールは「マルチファンクション」「モデム」「ネットワークアダプタ」の3つの段階に分かれていますが、LM33-PCMドライバーはこれら3つの段階が**一続きの作業で完了**するようになっています。

インストール開始



インストール終了

(詳細はユーザーズマニュアル p.3-6 をご覧ください。)

2 Windows95 のタイプを知る

インストール時に表示される画面はご使用のWindows95のタイプによって異なります。ご使用のWindows95がどのタイプであるかを、下図を参照にしてお調べ下さい。その後、それぞれのタイプに応じてインストールの手順を説明します。

2.1 ドライバーのインストールの前に

1. コンピュータの電源を入れ、Windows95 を起動します。
2. コンピュータの PCMCIA ソケットに LM33-PCM-T を挿入します。
挿入の手順についてはユーザーズマニュアル p.2-3「2.1 コンピュータへの取り付け」およびご使用のコンピュータのマニュアルを参照してください。

2.2 ハードウェア検出時の 2 つのダイアログ

Windows95 は、本アダプターを検出し「新しいハードウェア」(下図 A)または「デバイスドライバウィザード」(下図 B) ダイアログを表示します。

表示されたダイアログが図 A である場合は手順 3-A (p.4)へ、図 B である場合は手順 3-B (p.6)へお進みください。

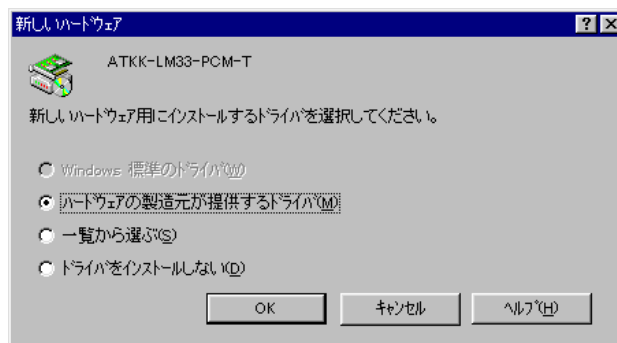


図 A 「新しいハードウェア」ダイアログ 手順 A へ

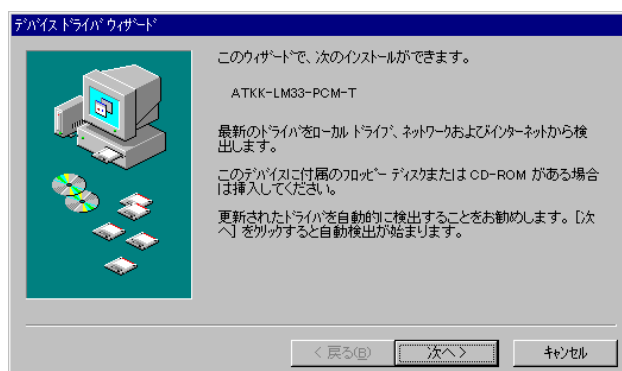


図 B 「デバイスドライバウィザード」ダイアログ 手順 B へ

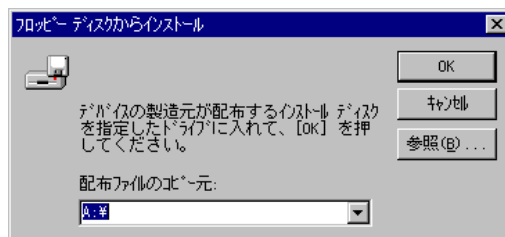
3-A インストール手順 (A)

step1. 「マルチファンクション機能」のインストール

Windows95は、LM33-PCM-Tを検出し「新しいハードウェア」ダイアログを表示します。ダイアログから「ハードウェアの製造元が提供するドライバ(M)」を選択し、「OK」をクリックしてください。

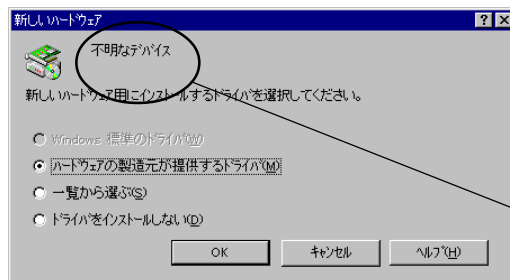


ダイアログ「フロッピーディスクからインストール」が表示されます。LM33-PCMドライバーディスクをフロッピードライブに入れ、「A:¥」と入力して、「OK」をクリックしてください。(ここではフロッピーディスクドライブをA:と仮定します。)



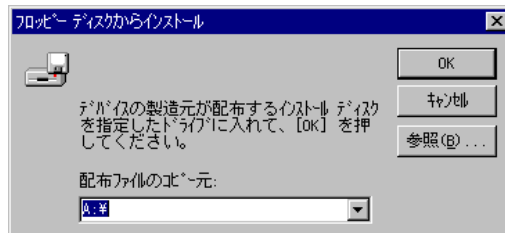
step2. 「モデム機能」のインストール

続いて、Windows95は「不明なデバイス」ダイアログを表示します。ダイアログから「ハードウェアの製造元が提供するドライバ(M)」を選択し、「OK」をクリックしてください。



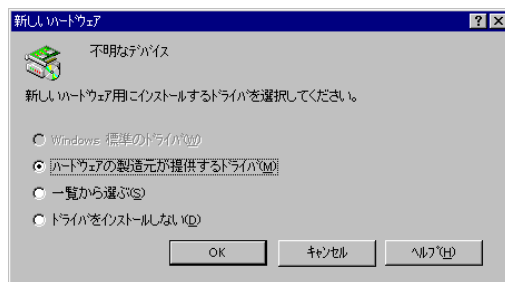
ご注意！
名前が「不明なデバイス」
に変わっています

ダイアログ「フロッピーディスクからインストール」が表示されます。LM33-PCM
ドライバーディスクをフロッピードライブに入れ、「A:¥」と入力して、「OK」を
クリックしてください。

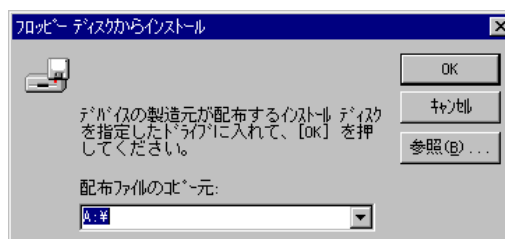


step3. 「ネットワークアダプタ機能」のインストール

続いて、Windows95は「不明なデバイス」ダイアログを表示します。ダイアログ
から「ハードウェアの製造元が提供するドライバ(M)」を選択し、「OK」をクリック
してください。



ダイアログ「フロッピーディスクからインストール」が表示されます。LM33-PCM
ドライバーディスクをフロッピードライブに入れ、「A:¥」と入力して、「OK」を
クリックしてください。



引き続き、ユーザーズマニュアル p.3-9 手順5 へお進みください。

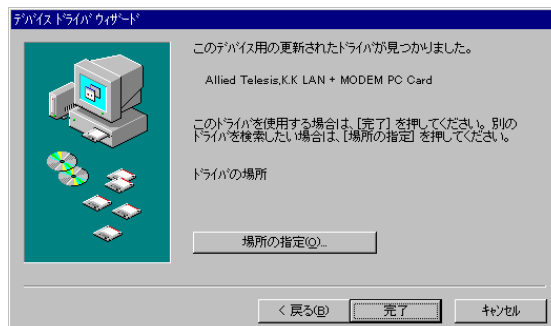
3-B インストール手順 (B)

step1. 「マルチファンクション機能」のインストール

Windows95は、LM33-PCM-Tを検出し「デバイスドライバウィザード」ダイアログを表示します。LM33-PCMドライバーディスクをフロッピーディスクに挿入し、「次へ>」をクリックしてください。



「デバイスドライバウィザード」はマルチファンクション機能のためのドライバーを検出し、下の画面を表示します。「完了」をクリックして下さい。



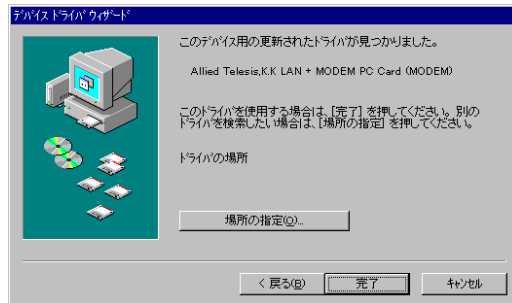
step2. 「モデム機能」のインストール

続いて、下の画面が表示されます。LM33-PCMドライバーディスクがフロッピーディスクに挿入されていることを確認して、「次へ>」をクリックしてください。



ご注意！
名前が「不明なデバイス」
に変わっています

「デバイスドライバウィザード」はモデム機能のためのドライバーを検出し、下の画面を表示します。「完了」をクリックして下さい。



step3. 「ネットワークアダプター機能」のインストール

続いて、下の画面が表示されます。LM33-PCM ドライバードискがフロッピーディスクに挿入されていることを確認して、「次へ>」をクリックしてください。



「デバイスドライバウィザード」はネットワークアダプター機能のためのドライバーを検出し、下の画面を表示します。「完了」をクリックして下さい。



引き続き、ユーザーズマニュアル p.3-9 手順5 へお進みください。

目次

1	インストールの流れ	2
2	Windows95 のタイプを知る	3
2.1	ドライバーのインストールの前に	3
2.2	ハードウェア検出時の2つのダイアログ	3
3-A	インストール手順 (A)	4
3-B	インストール手順 (B)	6

ご注意

- (1) 本マニュアルは、アライドテレシス(株)が作成したもので、全ての権利をアライドテレシス(株)が保有しています。アライドテレシス(株)に無断で本書の一部または全部を複製することを禁じます。
- (2) アライドテレシス(株)は、予告なく本マニュアルの一部または全体を修正、変更することがありますのでご了承ください。
- (3) アライドテレシス(株)は、改良のため製品の仕様を予告なく変更することがありますのでご了承ください。
- (4) 本製品の内容またはその仕様に關して発生した結果については、いかなる責任も負いかねますのでご了承ください。

©1996 アライドテレシス株式会社

商標について

CentreCOM はアライドテレシス株式会社の商標です。

Windows は米国 Microsoft Corporation の登録商標です。

その他、この文書に掲載しているソフトウェアおよび周辺機器の名称は各メーカーの商標または登録商標です。

マニュアルバージョン

1996年12月

Ver. 1.0 pl. 0

1st release