

## 4 製品仕様

外形寸法（突起部含まず）	442 (W) × 106 (D) × 44 (H) mm
質量	1.5kg

## 5 ユーザーサポート

### アライドテレス株式会社 サポートセンター

http://www.allied-telesis.co.jp/support/info/

☎ 0120-860772

携帯電話 / PHS からは : 045-476-6203

月～金（祝・祭日を除く） 9:00～12:00

13:00～17:00

## 6 ご注意

本書に関する著作権などの知的財産権は、アライドテレス株式会社（弊社）の親会社であるアライドテレスホールディングス株式会社が所有しています。アライドテレスホールディングス株式会社の同意を得ることなく本書の全体または一部をコピーまたは転載しないでください。弊社は、予告なく本書の一部または全体を修正、変更することがあります。弊社は、改良のため製品の仕様を予告なく変更することがあります。

©2009 アライドテレスホールディングス株式会社

## 7 商標について

CentreCOM、は、アライドテレスホールディングス株式会社の登録商標です。

## 8 廃棄方法について

本製品を廃棄する場合は、法令・条例などに従って処理してください。詳しくは、各地方自治体へお問い合わせいただきますようお願いいたします。

## 9 日本国外での使用について

弊社製品を日本国外へ持ち出されるお客様は下記窓口へご相談ください。

☎ 0120-860442

月～金（祝・祭日を除く） 9:00～17:30

## 10 マニュアルバージョン

2009年1月 Rev.A 初版



613-001127 Rev.A 090108

Allied Telesis

## 19 インチラックマウントキット

# AT-TRAY4 取扱説明書

この度は、AT-TRAY4をお買いあげいただき、誠にありがとうございます。





本製品は、弊社メディアコンバーター CentreCOM MC1000 シリーズ（以下、CentreCOM 略）を 19 インチラックに設置するための専用キットです。

はじめに本書をよくお読みになり、内容をよくご理解いただいたうえで、本製品を正しくご使用ください。また、お読みになった後は、大切に保管してください。

### ⚠ 警告

各パーツを確実に固定してください。固定が不十分な場合、落下などにより重大な事故が発生するおそれがあります。取り付ける際には、19 インチラックに付属している適切なネジを使用してください。

## 1 アイコンの説明

アイコン	意味	説明	アイコン	意味	説明
	ヒント	知っていると便利な情報、操作の手助けになる情報を示しています。		警告	使用者が死亡または重傷を負うことが想定される内容を示しています。
	注意	物的損害や使用者が傷害を負うことが想定される内容を示しています。		参照	関連する情報が書かれているところを示しています。

## 2 梱包内容

最初に梱包箱の中身を確認して、次のものが入っているかを確認してください。

- ラックマウント（1 個）
- ユーザーマニュアル（本書）

※本製品を 19 インチラックに取り付けるためのネジは同梱されていません。

また、本製品を移送する場合は、工場出荷時と同じ梱包箱で再梱包することが望まれますので、本製品が納められていた梱包箱、緩衝材などは捨てずに保管しておいてください。

### 3 設置方法

#### 設置準備

##### ● 設置するときの注意

本製品を用いて設置する場所を確認してください。設置場所については、次の点にご確認ください。

- 電源ケーブルや各メディアのケーブルに無理な力が加わるような設置はさけてください。
- テレビ、ラジオ、無線機などのそばに設置しないでください。
- 傾いた場所や、不安定な場所に設置しないでください。
- 製品本体の底部を上にして設置しないでください。
- 十分な換気ができるように、製品本体の通気口をふさがないように設置してください。
- 本体の上にもものを置かないでください。
- 直射日光の当たる場所、多湿な場所、ほこりの多い場所に設置しないでください。
- 本製品は屋外ではご使用になれません。

#### 設置

##### 1. ラックマウントを 19 インチラックへ水平に取り付ける

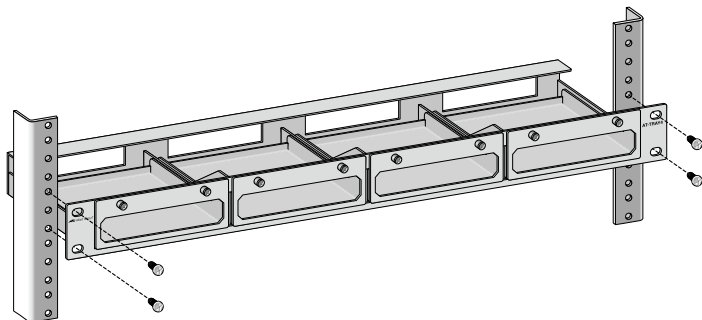


図 1 19 インチラックへの取り付け



19 インチラックに取り付ける際は、適切なネジで確実に固定してください。固定が不十分な場合、落下などにより重大な事故が発生するおそれがあります。

##### 2. トレイをラックマウントから引き出す

ラックマウント前面のネジを緩めトレイを引き出します。

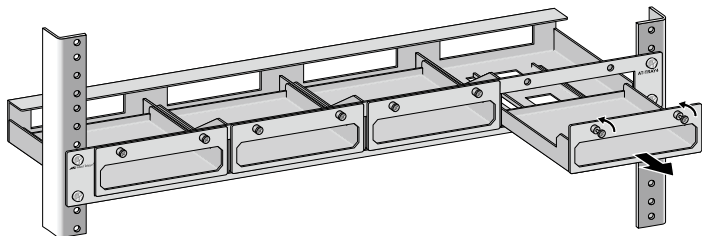


図 2 トレイの取り外し

##### 3. MC1000 シリーズをトレイに設置する

MC1000 シリーズの前面 (LED 側) を手前、天面を上にし設置します。

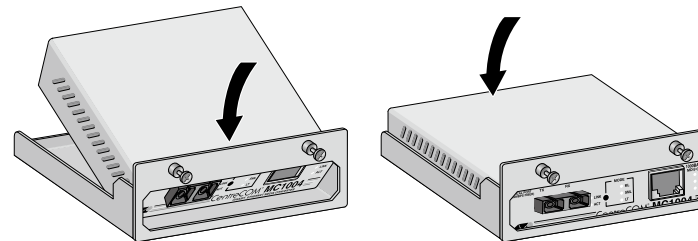


図 3 MC1000 シリーズの設置



必ず上図のように設置してください。それ以外の方向に MC1000 シリーズを設置すると、正常な放熱ができなくなり、火災、故障の原因となります。



MC1000 シリーズのゴム足を外した状態で設置してください。

##### 4. トレイをラックマウントに戻す

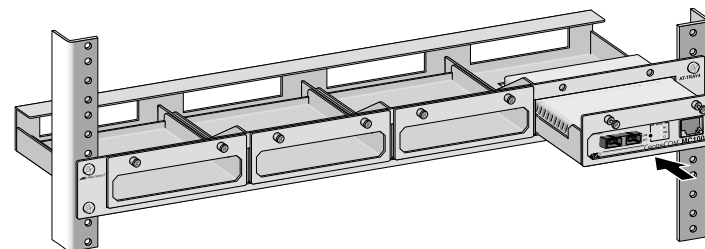


図 4 トレイの取り付け



MC1000 シリーズの設置後にトレイを引き出す場合、必ず DC プラグを先に抜いてからトレイを引き出してください。

##### 5. トレイをラックマウントに固定する

トレイ前面のネジを使用しラックマウントに固定します。

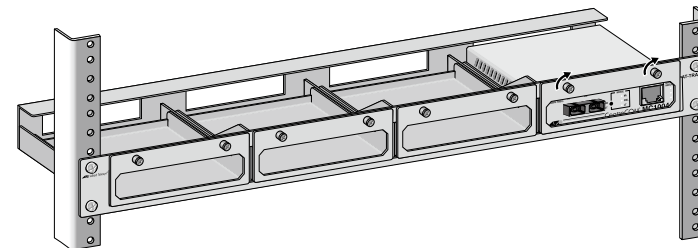


図 5 トレイの固定