

リリースノート

CentreCOM 3716TR plus



まず最初に、このリリースノートをお読みください。

CentreCOM 3716TR plusをご購入いただき、誠にありがとうございます。

この文書は、「CentreCOM 3716TR plus ユーザーズマニュアル」(PN J613-M0150-00 Rev.A 970312*)の内容を補足するものです。

(*マニュアルの裏表紙 右下に記載されています。)

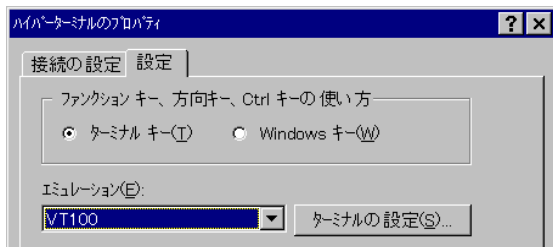
(1)ご使用になるターミナルエミュレーションソフトについて

CentreCOM 3716TR plusのマネージメントソフトウェアを設定する際に、ターミナルエミュレーションソフトが必要となります。

この場合、Windows NT 4.0に付属の「ハイパーターミナル」を使って設定操作を行うことができますが、Windows 95に付属の「ハイパーターミナル」では操作できませんのでご注意ください。その際には、弊社のVT-Kitに付属されている「VTTERM」などをご使用くださいますようお願いいたします。

(2)Windows NT 4.0に付属の「Hyper Terminal」設定について

「CentreCOM 3716TR plus ユーザーズマニュアル」p5-9の「Hyper Terminal」の設定では、「ターミナルキー」を選択してください。下記のように訂正いたします。



(3)100BASE-TXポート (ポート17および18) の設定について

ユーザーズマニュアルには、「Full Duplex」と「Half Duplex」について記載されており、第7章の「7.2.6 各ポートの設定情報」にポート17および18の100BASE-TXの「Full Duplex」と「Half Duplex」の切り替え方法が記述されていますが、「Full Duplex」への切り替えを行うことができません。「Half Duplex」でのみご使用できます。