

イ - サネット^{HUB}
CentreCOM 3012TR
3016TR
3024TR

Product Guide

アライドテレシス株式会社

1997年第1版

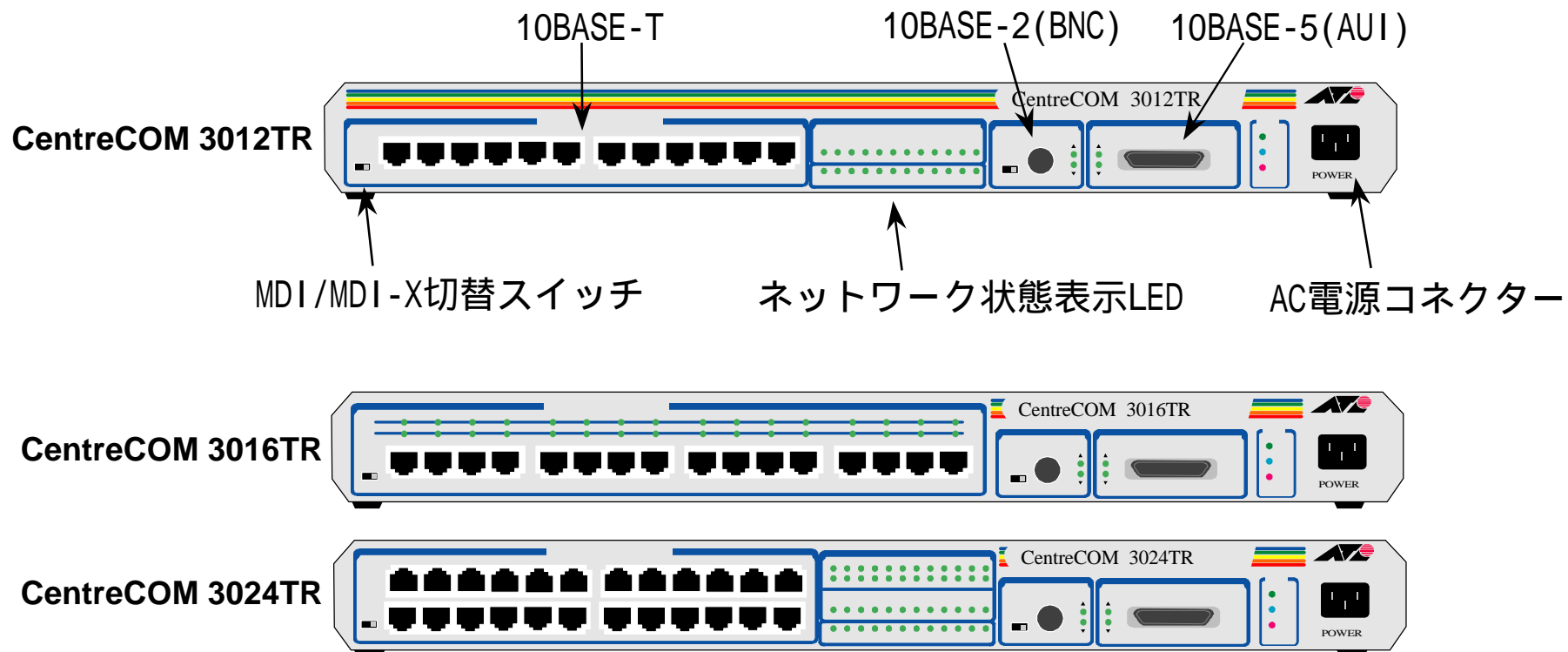


■ CentreCOM 3012TR/3016TR/3024TRとは

- ・ 10BASE-Tをそれぞれ12/16/24ポート装備したイーサネットHUBです。
- ・ バックボーンポートとしてAUI（10BASE-5）、BNC（10BASE-2）を装備しており、10BASE-Tポートと同時に使用が可能です。



CentreCOM 3012/16/24TR シリーズ 外観



電源 : 50/60Hz、AC100V

消費電力 : 50W (最大)

使用条件 : 温度 0 ~ 50

湿度 5 ~ 80% (結露なき事)

外形寸法 : 431(W) × 242(D) × 44(H)mm

重量 : 3012TR/1.9kg、3016TR/2.0kg

3024TR/2.0kg



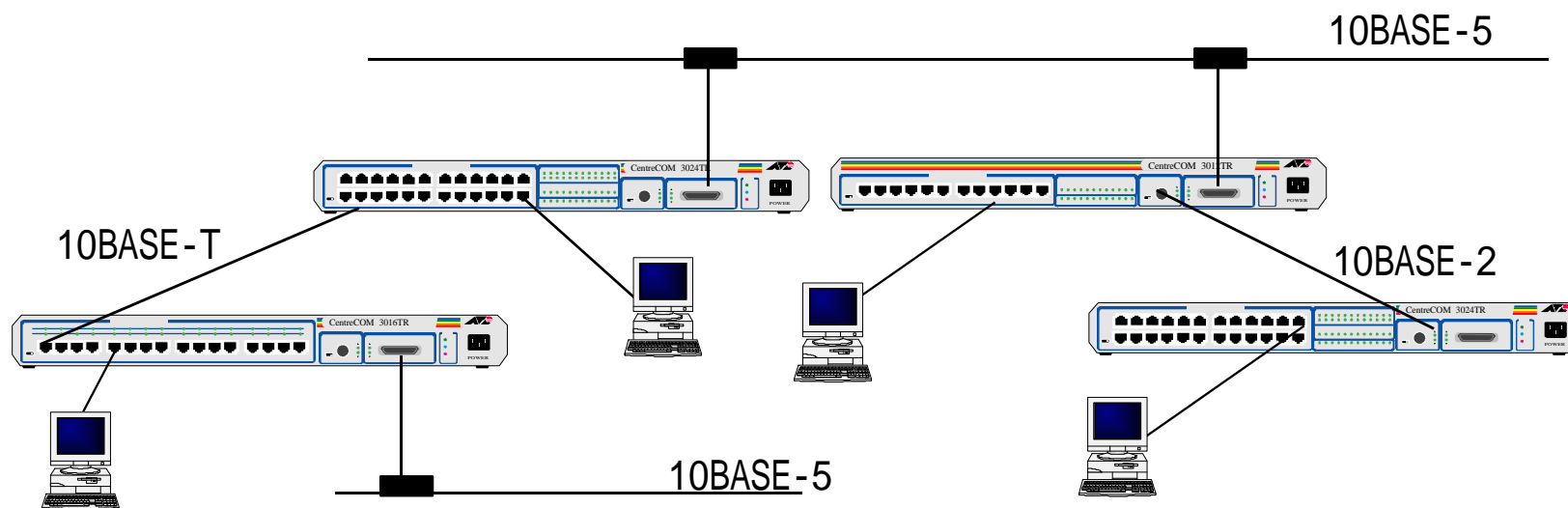
CentreCOM 3012/16/24TR シリーズ 特長/仕様



- 1 × 10BASE5 & 1 × 10BASE2 標準装備 (同時使用可能)
- 1台で3メディア (10BASE5/2/T) 混在可能
柔軟なネットワーク設計が可能
- 12 ~ 24 端末数のネットワーク規模に対応
- 12/16/24 × 10BASE-T (RJ-45) の3種類をサポート
- カスケードOK! (1ポートはMDI/MDI-X切替可能)
- 19"ラック適合サイズ (オプションのAT-RKMT-5を使用)



■柔軟なネットワーク設計



10BASE-T/10BASE-2/10BASE-5のネットワークを柔軟に構築する事ができます。



CentreCOM 3012/16/24TR シリーズ 構成例

■19インチラック サイズ

オプションのラックマウントキット(AT-RKMT-5)を使用して、EIA標準19"ラックへの取り付けが可能です。

