



Router

CentreCOM AR260Sは、IPsec対応の小規模企業向けベーシックVPNアクセス・ルーターです。通信速度は最大98Mbps※1、VPN使用時にも最大53Mbps※2を実現しておりFTTHを利用したインターネットVPN環境の構築に最適です。また、ADSL、CATVなどの各種ブロードバンド回線の利用に必要な機能を搭載しています。CentreCOM AR450SやNetScreen製品をセンター側に、AR260Sをリモート側に配置することによりブロードバンドの高速性を最大限に活用し、高い信頼性・安全性を確保しながら、大規模なネットワークを低コストで構築可能にします。

10/100TX  
WAN x1自動認識

10/100TX  
LAN x4自動認識

### 特長

#### ●高パフォーマンス

通信速度は最大98Mbpsを実現※1しており、FTTH、ADSL、CATVなどの各種ブロードバンド接続サービスの高速性を最大限にご活用いただけます。

#### ●VPN (IPsec) ※3

認証 (MD5、SHA-1)、暗号化 (3DES、DES) ※4のハードウェアによるアクセラレーションにより、最大53Mbps※2のスループットを実現しています。

また、アグリゲーションモードのサポートにより、IPアドレス不定のインターネット接続サービスを利用した、低コストのVPNが構築できます。

#### ●PPPoE マルチセッション

WANポートはイーサネットによる接続 (DHCPクライアント、IP固定) のほか、PPPoEによる接続が可能です。PPPoEは、マルチセッション (2セッション)、Unnumbered、キーアライブ (切断を検出し自動的に再接続) をサポートしています。

#### ●ファイアウォール

ステートフル・インスペクション、DoSアタック・プロテクト、パケットフィルタリング、URLフィルター、セルフアクセス制御、ステルスモードを装備しており、インターネットからの不正アクセスを強力にガードします。

#### ●VoIP (SIP) 端末との親和性 ※5 ※6

VoIPサービスで使用される呼び制御プロトコルであるSIPを、ファイアウォールで透過することができます。

ファイアウォールでローカルネットワークを保護しながらIP電話を利用できます。

#### ●各種サービスに対応

ブロードバンド接続に必要な各機能の詳細設定が可能です。オフィス環境に合わせた柔軟なブロードバンド環境をご構築いただけます。

#### ●Webブラウザーによる簡単設定

Webブラウザーによる設定、現在の設定のバックアップとリストア、ファームウェアのアップデートを行うことができます。また、VPN経由またはWAN側から設定画面へのアクセスが可能のため、遠隔地からの管理が容易です (特定の管理端末のみにアクセスを制限することが可能です)。

#### ●DHCPサーバー

IPアドレスをはじめとする設定情報を、LAN側コンピュータに自動的に割り当てることができます。ルーターによる設定情報の一元管理により、LAN側コンピュータの管理を省力化できます。

#### ●MDI/MDI-X自動切替機能

LAN側に4ポートのスイッチを装備しています。各ポートは、MDI/MDI-X自動切替機能をサポートしています。

#### ●様々な設置方法

ゴム足による水平設置、縦置きスタンドによる設置、マグネットによる金属面への吸着、設置穴による壁面への設置が可能です。

- VPN (IPsec) —
- Firewall —
- NAT/ENAT —
- バーチャルサーバー —
- PPPoEマルチセッション —
- DHCP —
- DNSリレー —
- SNMP —
- SNTP —
- ファンレス —

※1 ENAT + Firewall 使用時、1518Byte の当社計測値。 ※2 PPPoE + ENAT + Firewall + IPsec (3DES) 使用時、1418Byte の当社計測値。 ※3 AT-VPN Client は未サポート。 ※4 別途ライセンスは不要。 ※5 本製品配下に VoIP 端末を2台まで設置できます。 ※6 ファイアウォールのアクセス制御機能および NAT/ENAT 機能との同時利用はできません (DoS アタック・プロテクト、セルフアクセス制御、ステルスモードは同時利用できません)。

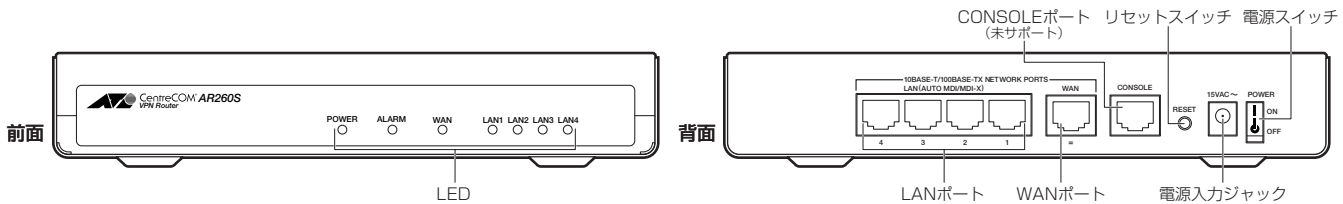
本データシートでは製品名中の「CentreCOM」を一部省略しています。

ROUTER Total Networking Solutions

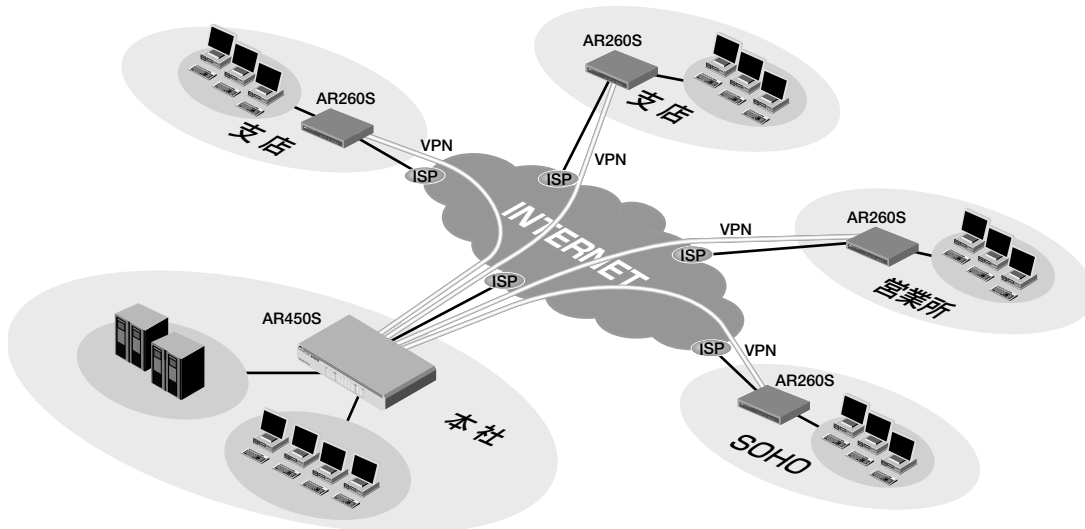
# CentreCOM® AR260S

仕様	
準拠規格	IEEE802.3 10BASE-T、IEEE802.3u 100BASE-TX
適合規格	EMI 規格 VCCI クラス B
	安全規格 UL60950-1 CSA-C22.2 No.60950-1
	電気通信事業法に基づく技術基準 JATE D04-0056005
インターフェース	WAN 10BASE-T/100BASE-TX × 1 (オートネゴシエーション、MDI)
	LAN 10BASE-T/100BASE-TX × 4 (オートネゴシエーション、MDI/MDI-X 自動切替)
	CONSOLE 弊社メンテナンス用 (お客様はご使用になれません)
通信速度	10Mbps/100Mbps
使用ケーブル	10BASE-T UTP カテゴリー 3 以上
	100BASE-TX UTP カテゴリー 5 以上
スイッチ部(LAN)	スイッチング方式 ストア&フォワード
	MAC アドレス登録数 1K(最大)
	MAC アドレス保持時間 約 600 秒
LED	WAN、LAN (緑) リンク確立時に点灯、パケットの送受信時に点滅
	POWER (緑) 電源の供給時に点灯
	ALARM (緑) 本製品の異常発生時に点灯
メモリー容量	メインメモリー 32MByte
	フラッシュメモリー 8MByte
WAN サービス	ADSL、CATV、FTTH などの各種のブロードバンド回線サービス
ルーティング対象プロトコル	IPv4
ルーティング方式	スタティック
サポート機能	PPPoE (2 セッション)、NAT、ENAT、バーチャルサーバー、DHCP (サーバー、クライアント)、DNS リレー
	ファイアウォール (ステートフル・インスペクション)、パケットフィルタリング、URL フィルター、セルフアクセス制御、DoS アタック・プロテクト、ステルスモード
	IPsec/ISAKMP (暗号 (3DES、DES)、鍵交換 (自動 (IKE))、
	サポート機能 (続き)
管理機能	Web ブラウザーによる設定、SNTP クライアント、SNMP エージェント 工場出荷時設定への初期化、再起動、設定のバックアップとリストア、ファームウェアの更新 統計情報 (LAN、WAN、VPN) ログ (出力先: Web ブラウザーおよび Syslog サーバー、出力項目: アクセス、システム、Firewall、VPN)
電源部	定格入力電圧 AC100V
	入力電圧範囲 AC90-110V
	定格周波数 50/60Hz
	最大入力電流 (実測値) 0.13A
環境条件	平均消費電力 4.8W (最大 5.3W)
	平均発熱量 17kJ/h (最大 19kJ/h)
	動作時温度 0 ~ 40°C
	動作時湿度 80% 以下 (結露なきこと)
外形寸法 (突起部含まず)	本体 205 (W) × 142 (D) × 35 (H) mm
	AC アダプター 69 × 51 × 42 mm
質量	本体 520g
	AC アダプター 282g (ケーブル含む)
パッケージ内容	本体、専用 AC アダプター、UTP ケーブル、ゴム足 (4 個)、マグネット (4 個)、マグネット取り付けネジ (4 個)、縦置きスタンド、取扱説明書、CD-ROM (リファレンスマニュアル)、製品保証書、シリアル番号シール (2 枚)
その他	クライアントコンピューターの推奨接続数 20 台 スタティックルートの最大登録数 15 件 同時 VPN トンネル数 10

## 外観図



## 構成図



- CentreCOM はアライドテレシスホールディングス株式会社の登録商標です。●仕様および外観は、改良のため予告なく変更する場合があります。
- 弊社製品を日本国外へ持ち出されるお客様は、下記窓口へご相談ください。

**安全のために**  
ご使用の際は製品に添付されたマニュアルをお読みになり正しくご使用ください。

ネットワーク構築などのご質問やご相談は  
製品のくわしい情報は 特長、仕様、構成図、マニュアル等

0120-860442 (月~金/9:00~17:30)  
<http://www.allied-teleasis.co.jp/>

## アライドテレシス株式会社

販売店

- (本社) TEL 03-5437-6100 (代表)
- (北海道事業所) TEL 011-716-3121 (代表)
- (東北事業所) TEL 022-225-1510 (代表)
- (北関東事業所) TEL 048-650-6081 (代表)
- (西関東事業所) TEL 045-228-6861 (代表)
- (名古屋事業所) TEL 052-972-0175 (代表)
- (北陸事業所) TEL 076-265-3800 (代表)
- (大阪事業所) TEL 06-6373-6430 (代表)
- (中国事業所) TEL 082-542-2780 (代表)
- (四国事業所) TEL 087-811-3520 (代表)
- (九州事業所) TEL 092-481-2200 (代表)
- (沖縄営業所) TEL 098-863-7288 (代表)

