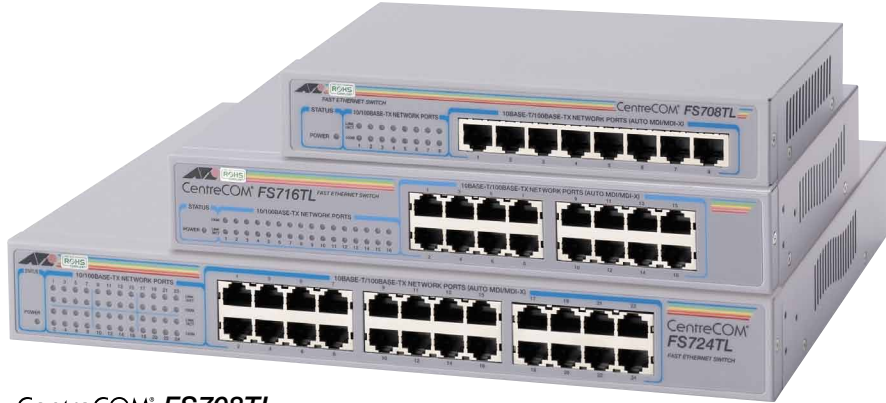


## CentreCOM® FS708TL/FS716TL/FS724TL

ファンレス設計

EAP透過

Switch



CentreCOM® FS708TL  
CentreCOM® FS716TL  
CentreCOM® FS724TL

10/100TX  
8/16/24Ports自動認識

CentreCOM FS708TL/FS716TL/FS724TLは、10BASE-T/100BASE-TXポートを8/16/24ポート装備したファーストイーサネット・スイッチです。ストレート/クロスケーブルを自動判別するMDI/MDI-X自動切替機能やFull/Half Duplexを自動認識するオートネゴシエーション機能を、すべてのポートでサポートしており、既存の10/100Mbps混在環境に簡単に導入できます。また、EAPフレームを透過するため、802.1X認証を行っているレイヤー 2/3スイッチと端末の間に設置することが可能です。

### 特長

#### ●EAP透過機能/BPDU透過機能

EAPフレームを透過しますので、802.1X認証を行っているレイヤー 2/3スイッチと端末の間に本製品を設置することが可能です。また、BPDUフレームを透過しますので、スパンニングツリーの段数制限の対象になることなく、スパンニングツリー構成を拡張することが可能です。

#### ●フローコントロール機能

(IEEE 802.3x PAUSE/バックプレッシャー)  
通信時に過度なトラフィックが発生した際に、パケットの損失を防ぎ、正常な通信を維持することができます。

#### ●オートネゴシエーション機能

10BASE-T/100BASE-TX、Full/Half Duplexを自動認識し、Full Duplex時には最大200Mbpsの高速通信が可能です。

#### ●ストレートケーブルによるカスケード接続が可能

全ポートにMDI/MDI-X自動切替機能を搭載。ポートの種別 (MDI/MDI-X) やケーブルタイプ (ストレート/クロス) を気にせずに機器の接続ができます。

#### ●ファンレス設計

ファンレス設計で、動作音が発生しないため、設置場所を選びません。

#### ●豊富な設置用オプション

オプション (別売) のマグネットKit\*1、壁設置ブラケット\*2を使用することにより、壁面への設置が可能です。また、ラックマウントキットによる19インチラックへの取り付けも可能です\*3。

#### 「省エネ法」に基づく表示

区分	回線ポートの種類・数	最大実効伝送速度	エネルギー消費効率
D			
	FS708TL: 100Mbps × 8	FS708TL: 0.8Gbps	FS708TL: 5.1W/Gbps
	FS716TL: 100Mbps × 16	FS716TL: 1.6Gbps	FS716TL: 4.9W/Gbps
	FS724TL: 100Mbps × 24	FS724TL: 2.4Gbps	FS724TL: 4.9W/Gbps

#### OPTION

- 壁設置ブラケット
- マグネット Kit
- 19"ラックマウントキット
- 電源ケーブル抜け防止金具

\*1 FS708TLはマグネットKit M、FS716TL/FS724TLはマグネットKit XSを使用。\*2 FS708TLは壁設置ブラケット AT-BRKT-J23、FS716TL/FS724TLはAT-BRKT-J22を使用。\*3 FS708TLは19インチラックマウントキット (AT-RKMT-J08) がオプション (別売)。FS716TL/FS724TLは19インチラックマウントキットが付属。

本データシートでは、製品名中の「CentreCOM」を一部省略しています。

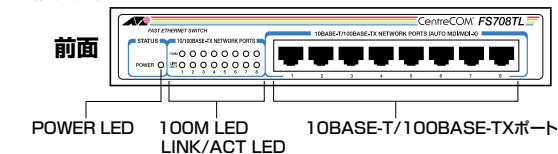
# CentreCOM® FS708TL/FS716TL/FS724TL

仕様	
準拠規格	IEEE 802.3 10BASE-T IEEE 802.3u 100BASE-TX IEEE 802.3x Flow Control
適合規格	EMI規格 FS708TL: VCCIクラスB FS716TL/FS724TL: VCCIクラスA 安全規格 UL60950-1, CSA-C22.2 No.60950-1
通信速度	10Mbps/100Mbps
ポート	10BASE-T/100BASE-TX (RJ-45 コネクター) オートネゴシエーション/MDI/MDI-X自動切替 FS708TL: ×8, FS716TL: ×16, FS724TL: ×24
使用ケーブル	10BASE-T UTP カテゴリー 3以上 100BASE-TX UTP カテゴリー 5以上
パフォーマンス	スイッチング方式 ストア&フォワード方式 最大パケット転送能力(装置全体/64Byte) FS708TL: 1.19Mpps, FS716TL: 2.38Mpps, FS724TL: 3.57Mpps スイッチング遅延 10M⇔10M (64Byte) FS708TL: 14.0μsec, FS716TL: 30.8μsec, FS724TL: 30.2μsec スイッチング遅延 100M⇔100M (64Byte) FS708TL: 2.9μsec, FS716TL: 4.7μsec, FS724TL: 5.1μsec スイッチングファブリック FS708TL: 1.6Gbps, FS716TL: 3.2Gbps, FS724TL: 4.8Gbps メモリー容量 パケットバッファ FS708TL: 96KByte, FS716TL/FS724TL: 160KByte MACアドレス登録数 FS708TL: 1K(最大), FS716TL/FS724TL: 8K(最大) MACアドレス保持時間 300秒
サポート機能	BPDU/EAP透過、フローコントロール
LED	POWER (緑) 電源供給時に点灯 100M (緑) 100M接続時に点灯 LINK/ACT (緑) リンク確立時に点灯、データ送受信時に点滅
電源部	定格入力電圧 AC100-240V*1 入力電圧範囲 AC90-264V*1 定格周波数 50/60Hz 定格入力電流 FS708TL/FS716TL: 0.4A, FS724TL: 0.75A 最大入力電流(実測値) FS708TL: 0.1A, FS716TL: 0.18A FS724TL: 0.31A 平均消費電力 FS708TL: 4.3W(最大7.7W) FS716TL: 8.4W(最大12.0W) FS724TL: 12.0W(最大17.0W) 平均発熱量 FS708TL: 15kJ/h(最大28kJ/h) FS716TL: 30kJ/h(最大43kJ/h) FS724TL: 45kJ/h(最大63kJ/h)
環境条件	動作時温度 0~40℃ 動作時湿度 80%以下(結露なきこと) 保管時温度 -20~60℃ 保管時湿度 95%以下(結露なきこと)
外形寸法 (突起部含まず)	FS708TL: 210(W) × 121(D) × 37(H) mm FS716TL: 266(W) × 162(D) × 43(H) mm FS724TL: 330(W) × 231(D) × 43(H) mm
質量	FS708TL: 0.7kg, FS716TL: 1.3kg, FS724TL: 2.2kg
パッケージ内容	本体、AC電源ケーブル*1、ユーザーマニュアル、製品保証書、専用19インチラックマウントキット(ブラケット2個、ネジ6個)*2、シリアル番号シール(2枚)
オプション(別売)	共通: AT-RTNR-01 電源ケーブル抜け防止金具 FS708TL: AT-BRKT-J23 壁設置ブラケット マグネット Kit M 壁設置用磁石 AT-RKMT-J08 19インチラックマウントキット*2 FS716TL/FS724TL: AT-BRKT-J22 壁設置ブラケット マグネット Kit XS 壁設置用磁石

\*1 同梱の電源ケーブルはAC100V用です。AC200Vでご使用の場合は、設置業者にご相談ください。  
\*2 19インチラックマウントキットはFS716TL/FS724TLのみに付属しています。FS708TLはオプション(別売)です。

## 外観図

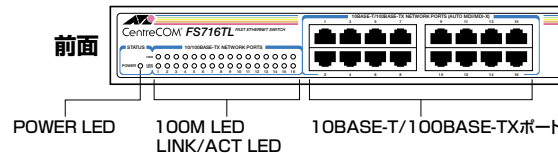
### CentreCOM® FS708TL



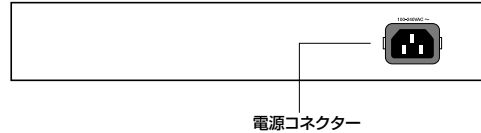
後面



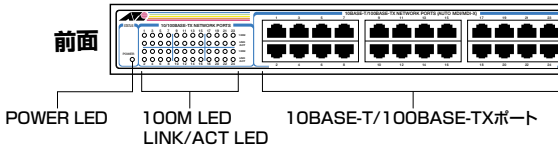
### CentreCOM® FS716TL



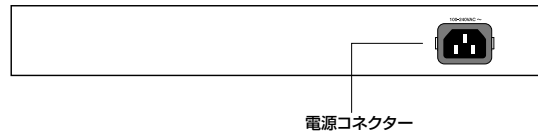
後面



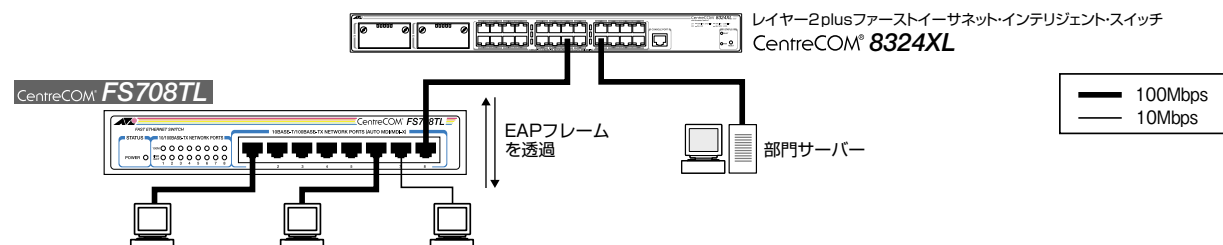
### CentreCOM® FS724TL



後面



## 構成図



**安全のために**  
ご使用の際は製品に添付されたマニュアルをお読みになり正しくご使用ください。

●CentreCOM, CentreNET, SwitchBlade, TELESYN, TenQ, SwimView, Swim Manager, SwimSuite, SwimLogReporter, SwimAdminCentral, VCStack, EPSRing はアラドテレシスホールディングス(株)の登録商標です。●Windows, Windows Server, Windows Vista は、米国 Microsoft Corporation の米国およびその他の国における登録商標または商標です。●その他、会社名および製品名は、各社の商標または登録商標です。●仕様および外観は、改良のため予告なく変更する場合があります。●お客様は、弊社販売製品を日本国外への持ち出しまたは「外国為替及び外国貿易法」にいう非居住者へ提供する場合、「外国為替及び外国貿易法」を含む日本政府および外国政府の輸出関連法規を厳密に遵守することに同意し、必要とされるすべての手続きをお客様の責任と費用で行うことといたします。●弊社販売製品は日本国内仕様であり、日本国外においては製品保証および品質保証の対象外になり、製品サポートおよび修理など一切のサービスが受けられません。

ネットワーク構築などのご質問やご相談は  
製品のくわしい情報は(特長、仕様、構成図、マニュアル等)

0120-860442  
ホームページ  
<http://www.allied-telesis.co.jp/>

テレマーケティング (月~金/9:00~17:30)  
販売店

アライドテレシス株式会社 最寄りの営業所の連絡先は下記にてご確認ください  
〒141-0031 東京都品川区西五反田7-21-11 第210Cビル 弊社ホームページ>>会社案内>>事業所一覧