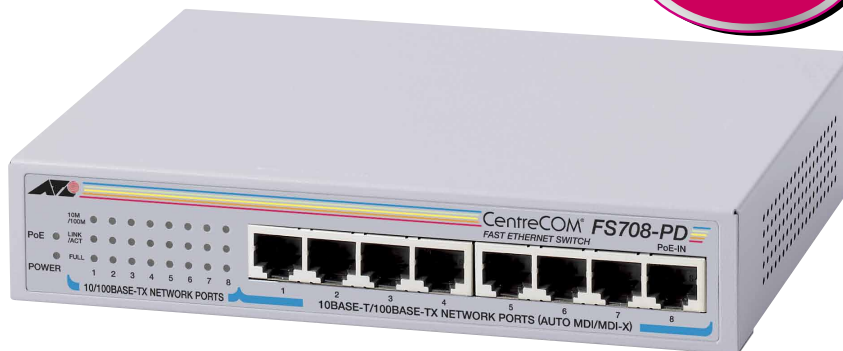


CentreCOM® FS708-PD

PoE対応
(受電)

Switch



CentreCOM FS708-PD は 10BASE-T/100BASE-TX を 8 ポート装備し、そのうち 1 ポートが IEEE 802.3af 準拠の Power over Ethernet 受電機能に対応した低価格のファーストイーサネット・スイッチです。ストレート/クロスケーブルを自動判別する MDI/MDI-X 自動切替機能や、Full/Half Duplex を自動認識するオートネゴシエーション機能を全ポートでサポートしています。

10/100TX
8 Ports自動認識
(内 1 Port PoE-IN)

特長

●EAP 透過機能/BPDU 透過機能

EAP フレームを透過しますので、802.1X 認証を行っているレイヤー 2/3 スイッチと端末の間に本製品を設置することが可能です。また、BPDU フレームを透過しますので、スパンニングツリーの段数制限の対象になることなく、スパンニングツリー構成を拡張することが可能です。

●PoE (Power over Ethernet) 受電機能

IEEE 802.3af クラス 2 準拠の Power over Ethernet (PoE : イーサネット経由の受電) 機能を搭載しており、給電方式はオルタナティブ A/B に対応しています。給電機器 (IEEE 802.3af 準拠の機器) を上流に配置することにより、8 ポートのうち、1 ポートで受電します。これにより、電源コンセントの位置を気にせず機器の設置が可能です。PoE 給電機器と接続しない場合は、同梱されているアダプターを使用することができます。

●オートネゴシエーション機能

オートネゴシエーション機能により、全ポートで 10/100Mbps、Half/Full Duplex が最適に設定されます。また、Full Duplex 動作時には、最大 200Mbps の高速通信が可能となります。

●MDI/MDI-X 自動切替

MDI/MDI-X 自動切替機能により、ネットワーク機器との接続においてストレート/クロスケーブルを自動判別するため、結線ミスによる配線トラブルを回避することができます。また、本製品同士のカスケード接続の際に、ストレート/クロスケーブルのどちらでも使用できます。

●フローコントロール

ジャム信号 (バックプレッシャー) または PAUSE フレーム (IEEE 802.3x) を使用して、接続機器との間でトラフィックの輻そうに関する相互制御を行います。これにより、通信中に過度なトラフィックが発生した場合、パケットの損失を防ぎ、正常な通信を維持できます。

●ファンレス設計

ファンレス設計で、動作音がしないため、設置場所を選びません。

●豊富な設置用オプション

オプション (別売) の壁設置ブラケット (AT-BRKT-J23)、マグネット Kit XS を使用することにより、壁面に簡単に設置できます。

「省エネ法」に基づく表示

区分	D
回線ポートの種類・数	100Mbps × 8
最大実効伝送速度	0.8Gbps
エネルギー消費効率	4.2W/Gbps

OPTION

壁設置ブラケット

マグネット Kit

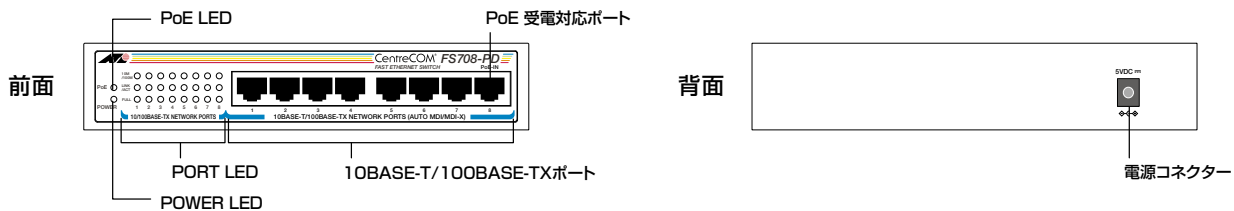
CentreCOM® FS708-PD

仕様	
準拠規格	IEEE 802.3 10BASE-T IEEE 802.3u 100BASE-TX IEEE 802.3af Power over Ethernet IEEE 802.3x Flow Control
適合規格	EMI規格 VCCIクラスB 安全規格 UL60950-1, CSA-C22.2 No.60950-1
通信速度	10Mbps/100Mbps
ポート	10BASE-T/100BASE-TX (RJ-45コネクター) ×8 内 PoE-IN ×1 オートネゴシエーション MDI/MDI-X自動切替
使用ケーブル	100BASE-TX: UTP カテゴリー 5以上 10BASE-T: UTP カテゴリー 3以上 PoEポート(受電時): UTP カテゴリー 5以上*1
パフォーマンス	スイッチング方式 ストア & フォワード方式 最大パケット転送能力(装置全体/64Byte) 1.19Mpps スイッチング遅延 100M⇔100M 3.5 μs (64Byte) 10M⇔10M 22.4 μs (64Byte) スイッチングファブリック 1.6Gbps メモリー容量 パケットバッファ 768KByte MACアドレス登録数 1K(最大) MACアドレス保持時間 約300秒
サポート機能	BPDU/EAP透過、フローコントロール
LED	POWER LED (緑) 電源供給時に点灯 10M/100M LED (緑) 100Mbpsで接続時に点灯*2 LINK/ACT LED (緑) リンク確立時に点灯 FULL LED (緑) Full Duplex動作時に点灯 PoE LED (緑) 電力受電時に点灯
電源部	定格入力電圧 AC100-240V 入力電圧範囲 AC90-264V 定格周波数 50/60Hz 定格入力電流 2A 最大入力電流(実測値) 0.1A 平均消費電力 3.1W(最大8.6W) 平均発熱量 11kJ/h(最大31kJ/h)
ファンの有無	無
PoE	対応する給電方式 オルタナティブA/B PDのクラス クラス2
環境条件	動作時温度 0~40℃ 動作時湿度 80%以下(結露なきこと) 保管時温度 -20~60℃ 保管時湿度 95%以下(結露なきこと)
外形寸法	190(W)×125(D)×37(H)mm(突起部含まず)
質量	本体 660g アダプター 130g
パッケージ内容	本体、ACアダプター、ゴム足(4個)、製品保証書 シリアル番号シール(2枚)、取扱説明書
オプション(別売)	AT-BRKT-J23 壁設置ブラケット マグネットKit XS*3 壁設置用磁石

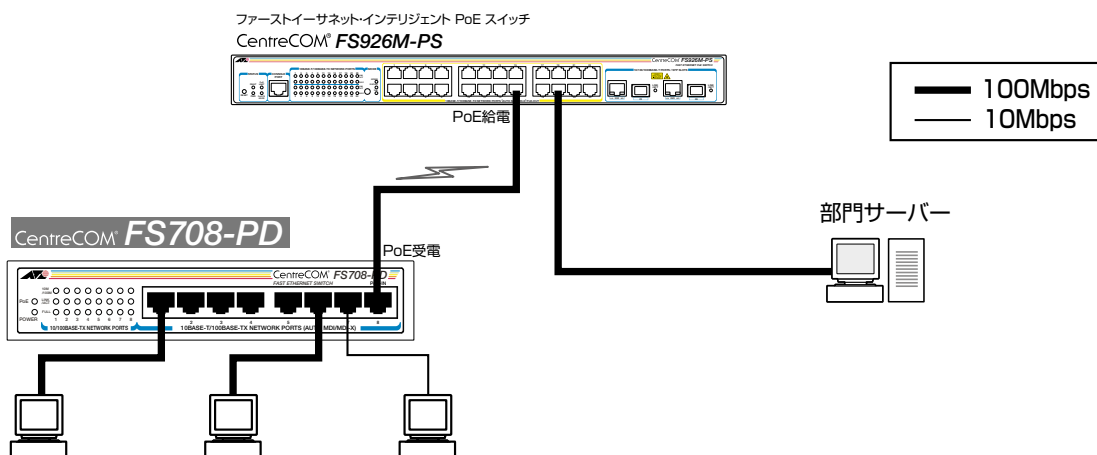
*1 PoE受電を行う場合は、8線結線のストレートタイプをお勧めします。
*2 10Mbpsで接続しているときは消灯します。
*3 1セット(4個)で2台分の取り付けができます。

外観図

CentreCOM® FS708-PD



構成図



安全のために
ご使用の際は製品に添付されたマニュアルをお読みになり正しくご使用ください。

●CentreCOM, CentreNET, SwitchBlade, TELESYN, TenQ, SwimView, Swim Manager, Swim Suite, SwimLogReporter, SwimAdminCentral, VCStack, EPSRing はアライドテレシスホールディングス(株)の登録商標です。●Windows, Windows Server, Windows Vista は、米国 Microsoft Corporation の米国およびその他の国における登録商標または商標です。●その他、会社名および製品名は、各社の商標または登録商標です。●仕様および外観は、改良のため予告なく変更する場合があります。●お客様は、弊社販売製品を日本国外への持ち出しまたは「外国為替及び外国貿易法」にいう非居住者へ提供する場合は、「外国為替及び外国貿易法」を含む日本政府および外国政府の輸出関連法規を厳密に遵守することに同意し、必要とされるすべての手続きもお客様の責任と費用で行うことといたします。●弊社販売製品は日本国内仕様であり、日本国外においては製品保証および品質保証の対象外になり、製品サポートおよび修理など一切のサービスが受けられません。

ネットワーク構築などのご質問やご相談は
製品のくわしい情報は(特長、仕様、構成図、マニュアル等)

0120-860442
ホームページ
<http://www.allied-telesis.co.jp/>

アライドテレシス株式会社
〒141-0031 東京都品川区西五反田7-21-11 第210Cビル

テレマーケティング (月~金/9:00~17:30)
最寄りの営業所の連絡先は下記にてご確認ください
弊社ホームページ>>会社案内>>事業所一覧

販売店