

## CentreCOM® FS909M/FS917M/FS926M

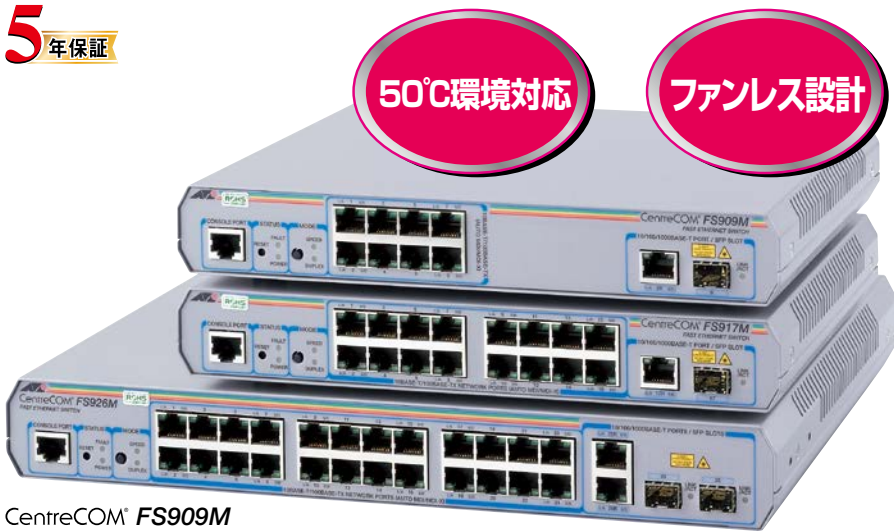
5年保証

50°C環境対応

ファンレス設計



Switch



CentreCOM® FS909M  
CentreCOM® FS917M  
CentreCOM® FS926M

CentreCOM FS909M/FS917M/FS926Mは10BASE-T/100BASE-TXポートを8ポート/16ポート/24ポートと10/100/1000BASE-Tポートを1ポート/1ポート/2ポート装備したファーストイーサネット・インテリジェント・スイッチです。

10/100/1000BASE-TポートはSFPスロットのコンボ(共用)ポートで、オプション(別売)のSFPモジュールの追加により1000BASE-SX/1000BASE-LXポート、長距離対応の1000Mbps光ポート、および1心双方向の1000Mbps光ポートの実装が可能です。また、ファンレス設計により静音で小型なため、設置場所を選びません。

SOHOや、企業のワークグループ環境等に必要な機能に特化した、コストパフォーマンスの高い製品です。3種類のVLANや、SNMPの管理機能で、ネットワークの末端までのセグメント化と管理が簡単かつ安価にて可能になりました。

### 特長

#### ●多彩なVLAN

IEEE 802.1Q準拠のタグVLANとポートベースVLANをサポート。さらにマルチプルVLANにも対応しているので、セキュリティを必要とするネットワークにも最適です。タグVLANとマルチプルVLANの併用も可能です。

#### ●QoS

IEEE 802.1p準拠のプライオリティタグに基づくQoSに対応し、ネットワーク上で送受信されるパケットに、4段階の転送優先順位を設定することができます。

#### ●ネットワーク管理

Telnet、PING、SNMP、トラップ送信を実装し、遠隔でのネットワーク管理を可能にします。SNMPはv1とv2cに対応しています。また、Web GUIも実装し、Webブラウザを利用した管理・保守が可能です。ファームウェアアップデート、設定ファイルアップデートもTFTP/FTP/HTTP経由で行えます。

#### ●ループガード

接続ミスなどで発生するネットワークのループを検出し、設定した動作(ポートディセーブルなど)を自動実行するループガードに対応しています。ループ検出したポート番号をログ/トラップで管理者に通知することにより、ループの原因特定/対策を容易にします。LDF検出では、特殊フレームの送受信によりループを検出します。受信レート検出では、受信レートしきい値監視によりループを検出し、2段階の通知/動作を実行することができます。

#### ●IGMP v2/MLD v2スヌーピング

IPv4/IPv6のマルチキャストグループへの参加/不参加を監視する機能です。グループごとにマルチキャストデータの転送を必要とするポートと必要としないポートを管理しますので、帯域の無駄な消費を抑えることができます。

※ MLD v2スヌーピングのソースフィルタリング機能は未サポート

#### ●充実したセキュリティー機能

- ・ Tri-Auth  
同一ポート上でIEEE 802.1X認証/Web認証/MACアドレスベース認証の混在を可能とするTri-Auth(トライオーセンティケーション)に対応。
- ・ 大手各社の検疫ソリューションに対応  
マイクロソフト社[Windows Server® 2008]標準のNAP(ネットワークアクセス保護)、シマンテック社のNAC(Network Access Control)など、多彩な検疫ソリューションに対応。
- ・ ポートセキュリティー  
ポートに侵入するパケットをMACアドレスでフィルタリング

#### ●EPSRアウェア

EPSR(RFC3619)リング内にトランジットノードとして接続することができます。障害検知/通知、経路の切り替えを瞬時に行うことができ、ネットワークのダウンタイムを最小限に抑えることができます。

#### ●ポートトランキング

複数のポートを論理的に束ね、高速/冗長リンクを作成できます。この機能により、ネットワークサーバーや、基幹ネットワークに近い部分でのボトルネックを解消し、かつ、耐障害性を高めることができます。トランクグループはFS909M/FS917Mでは2グループまで、FS926Mでは3グループまで作成が可能です。1つのトランクグループには最大4ポートまで所属可能です。

#### ●動作環境温度50°C/ファンレス設計

動作環境温度50°Cに対応し\*、高温環境下への設置が可能です。また、ファンレス設計で、動作音が発生しないため、設置場所を選びません。

※ 詳細は裏面「仕様」をご覧ください。

10/100TX  
8/16/24Ports自動認識

FS909M/FS917M

10/100/1000T  
1 Ports自動認識(コンボ)

SFP  
1 Slots(コンボ)

FS926M

10/100/1000T  
2 Ports自動認識(コンボ)

SFP  
2 Slots(コンボ)

「省エネ法」に基づく表示

区分	回線ポートの種類・数
B	
FS909M:	100Mbps × 8 1 Gbps × 1
FS917M:	100Mbps × 16 1 Gbps × 1
FS926M:	100Mbps × 24 1 Gbps × 2

最大有効伝送速度
FS909M: 1.6Gbps
FS917M: 2.6Gbps
FS926M: 4.4Gbps

エネルギー消費効率
FS909M: 3.7W/Gbps
FS917M: 2.8W/Gbps
FS926M: 2.4W/Gbps

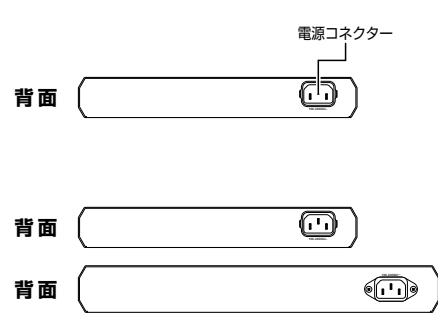
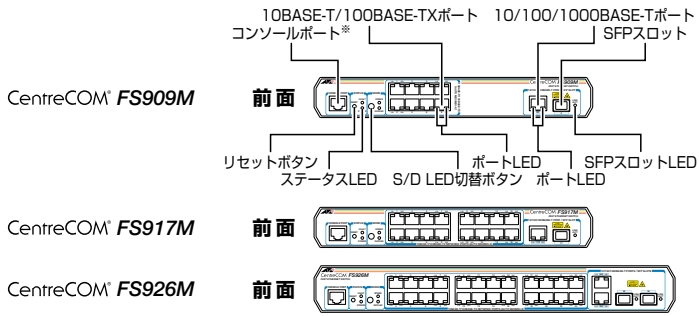
- OPTION
- コンソールケーブル
- L字型電源ケーブル
- 壁設置ブラケット
- マグネット Kit
- 19"ラックマウントキット
- SFPモジュール
- 電源ケーブル抜け防止金具

# CentreCOM® FS909M/FS917M/FS926M

仕様			
準拠規格	IEEE 802.3 10BASE-T, IEEE 802.3u 100BASE-TX, IEEE 802.3z 100BASE-SX/LX*, IEEE 802.3ab 1000BASE-T, IEEE 802.3ah 1000BASE-BX10*, IEEE 802.3x Flow Control, IEEE 802.3ad Link Aggregation (Manual Configuration), IEEE 802.1D Spanning Tree (STP Compatible), IEEE 802.1Q VLAN Tagging, IEEE 802.1X Port Based Network Access Control, IEEE 802.1p Class of Service, priority protocol, IEEE 802.1w Rapid Spanning Tree		
適合規格	EMI規格 安全規格 EU RoHS指令	VCCIクラスA UL60950-1, CSA-C22.2 No.60950-1	
マネージメント*	SNMP SNMP MIB ターミナル	SNMP v1・SNMP v2c MIB II (RFC1213), Ethernet MIB (RFC2665), Extended Interface MIB (RFC2863 [ifXEntry]), Bridge MIB (RFC1493), Private MIB Telnet, VT100互換端末(コンソールポート経由)、 Webブラウザ設定(HTTP)*3	
通信速度	10Mbps/100Mbps/1000Mbps		
ポート		[FS909M]	[FS917M]
	10BASE-T/100BASE-TX (RJ-45コネクタ)	×8	×16
	オートネゴシエーション 10M/100M Full/Half固定設定、MDI/MDI-X自動認識*4、MDI/MDI-X固定設定	×1	×1
	10/100/1000BASE-T (RJ-45コネクタ)*5	×1	×2
	オートネゴシエーション、MDI/MDI-X自動認識	×1	×1
	SFPスロット*5	×1	×2
	RS-232 (RJ-45コネクタ)*6	×1	×1
使用ケーブル	10BASE-T 100BASE-TX 1000BASE-T	UTPカテゴリ 3以上 UTPカテゴリ 5以上 UTPエンハンスト・カテゴリ 5以上	
切替スイッチ	S/D LED表示切替ボタン S/D LEDの表示切替。SPEED表示、DUPLEX表示のいずれかを選択		
パフォーマンス	スイッチング方式 最大パケット転送能力(装置全体/64Byte) スイッチング・ファブリック メモリ容量 MACアドレス登録数 VLAN登録数	ストア&フォワード方式 FS909M: 2.68Mpps FS917M: 3.87Mpps FS926M: 6.55Mpps FS909M: 5.6Gbps FS917M: 7.2Gbps FS926M: 8.8Gbps フラッシュメモリ 8MByte メインメモリ 32MByte 8K*12 256個 (VID=1~4,094)	
サポート機能	ポートベースVLAN、タグVLAN (IEEE 802.1Q)、マルチプルVLAN、スパンニングツリー (IEEE 802.1D (STP Compatible) / IEEE 802.1w)、QoS (IEEE 802.1p/DiffServ)、IEEE 802.1X認証モード (Single Host/Multiple Host/Multiple Authentication)、802.1X番号方式 (MD5/TLS/TTL/PEAP)、ダイナミックVLAN、Supplicant MAC透過、MACアドレスベース認証、Web認証、EPPSRアウェア、ポートトランクリング (IEEE 802.3ad (Manual Configuration))、ポートミラーリング、ポートセキュリティ、フローコントロール、パケットストームプロテクション、ループガード (LDF検出/受信レート検出)、インGRESSフィルタリング、HOLブロッキング防止、IGMPv2スヌーピング、MLDv2スヌーピング、BPDU/EA/P透過、アクセスフィルタ、DHCPクライアント、RADIUSサーバによる認証、ログ、スクリプト、SNTP、統計情報表示、TFTP/FTP/HTTPによるファームウェアおよび設定ファイルダウンロード		
LED	10BASE-T/100BASE-TXポートLED L/A S/D (SPEED)*7 S/D (DUPLEX)*7 10/100/1000BASE-TポートLED L/A S/D (SPEED)*7 S/D (DUPLEX)*7	(緑) リンク確立時に点灯、 (緑) パケット送受信時に点滅 (緑) 100Mbpsでリンク確立時に点灯 (緑) Full Duplexでリンク確立時に点灯 (緑) リンク確立時に点灯、 (緑) パケット送受信時に点滅 (緑) 1000Mbpsでリンク確立時に点灯 (緑) Full Duplexでリンク確立時に点灯	
LED (つづき)	SFPスロットLED LINK/ACT ステータスLED FAULT POWER	(緑) リンク確立時に点灯、 パケット送受信時に点滅 (赤) 本製品の異常発生時に点灯、 本製品起動中、フラッシュメモリへの書き込み中、 ファン、電圧、内部温度の異常発生時に点滅 (緑) 電源供給時に点灯	
電源部		[FS909M]	[FS917M]
	定格入力電圧	AC100-240V**	AC100-240V**
	入力電圧範囲	AC90-264V**	AC90-264V**
	定格周波数	50/60Hz	50/60Hz
	定格入力電流	0.2A	0.3A
	最大入力電流(実測値)	0.17A	0.19A
	平均消費電力	7.4W(最大11W)	9.1W(最大13W)
	平均発熱量	26kJ/h(最大40kJ/h)	32kJ/h(最大47kJ/h)
環境条件	動作時温度** 動作時湿度 保管時温度 保管時湿度	0~50℃ 80%以下(結露なきこと) -20~60℃ 95%以下(結露なきこと)	
外形寸法 (突起部含まず)		[FS909M]	[FS917M]
		263(W) × 179(D) × 38(H) mm	263(W) × 179(D) × 38(H) mm
			341(W) × 231(D) × 44(H) mm
質量		1.3kg	2.1kg
パッケージ内容*	本体、電源ケーブル*9、取扱説明書、製品仕様書(英文)*11、 使用しているソフトウェアについての、製品保証書(5年間)、シリアル番号シール(2枚)		
オプション(別売)	FS909M/FS917M/FS926M共通オプション: SFPモジュール AT-SPSX 1000BASE-SX (2連LCコネクタ) AT-SPSX2 1000M MMF (2km) (2連LCコネクタ) AT-SPLX10 1000BASE-LX (2連LCコネクタ) AT-SPLX40 1000M SMF (40km) (2連LCコネクタ) AT-SPZX80 1000M SMF (80km) (2連LCコネクタ) AT-SPBDM-A・B 1000M MMF (550m) (LCコネクタ) AT-SPBD10-13・14 1000BASE-BX10 (LCコネクタ) AT-SPBD40-13/1・14/1 1000M SMF (40km) (LCコネクタ) AT-SPBD80-A・B 1000M SMF (80km) (LCコネクタ) マグネット Kit XS 壁設置用磁石 マグネットシートL 壁設置用磁石 AT-RTNR-01 電源ケーブル抜け防止金具*10 AT-PWRCBL-J01L/J01R L字型コネクタ電源ケーブル(左/右)*10 CentreCOM VT-Kit2 plus マネージメントケーブルキット*6 (コンソールケーブル3本セット: D-Sub 9ピン/RJ-45/USB変換) CentreCOM VT-Kit2 RS-232ケーブル(RJ-45/D-Sub 9ピン)*6 FS909M/FS917Mオプション: AT-RKMT-J05 19インチラックマウントキット AT-BRKT-J23 壁設置ブラケット FS926Mオプション: AT-RKMT-J09 19インチラックマウントキット AT-BRKT-J22 壁設置ブラケット		

- \*1 SFPモジュール使用時
- \*2 トラップ情報は、弊社ホームページにてご確認ください。
- \*3 本機能を使用する場合は、あらかじめコンソールターミナルからログインし、本製品にIPアドレスを設定しておく必要があります。
- \*4 オートネゴシエーション有効時
- \*5 10/100/1000BASE-TポートはSFPスロットとのコンボ(共用)ポート
- \*6 本製品にはコンソールポート接続用ケーブルは同梱されておりません。別途、マネージメントケーブルキット [CentreCOM VT-Kit2 plus] または RS-232ケーブル [CentreCOM VT-Kit2] をご用意ください。なお、CentreCOM VT-Kit2 plusのUSB使用時の対応OSは、弊社ホームページにてご確認ください。
- \*7 S/D LEDはSPEEDまたはDUPLEXのどちらか一方をS/D LED表示切替ボタンで選択表示
- \*8 同梱の電源ケーブルはAC100V用です。FS909M/FS917MをAC200Vでご利用の場合は、設置業者にご相談ください。
- \*9 製品リビジョン Rev.H1以降、かつファームウェアバージョン1.4.0以降での動作時温度です。この組み合わせ以外の製品での動作時温度は、0~40℃になります。
- \*10 AT-PWRCBL-J01L/J01RとAT-RTNR-01は併用できません。
- \*11 日本語版マニュアルのみに従って、正しくご使用ください。
- \*12 表中では、K=1024

## 外観図



\* コンソール接続にはオプション(別売)のCentreCOM VT-Kit2 plus またはCentreCOM VT-Kit2が必要

**安全のために**  
ご使用の際は製品に添付されたマニュアルをお読みになり正しくご使用ください。

●CentreCOM, CentreNET, SwitchBlade, TELESYN, AlliedView, VCStackロゴ, EPSRingロゴ, LoopGuardロゴ, PoE plusロゴ, AT-UWC, Allied Telesis Unified Wireless Controller, SecureEnterpriseSDNロゴ, AT-VA, AT-Vista Managerはアライドテレシス(株)の登録商標です。●Windows, Windows Server, Windows Vistaは、米国Microsoft Corporationの米国およびその他の国における登録商標または商標です。●その他、会社名および製品名は、各社の商標または登録商標です。●仕様および外観は、改良のため予告なく変更する場合があります。●お客様は、弊社販売製品を日本国外への持ち出しまたは「外国為替及び外国貿易法」に非居住者へ提供する場合は、「外国為替及び外国貿易法」を含む日本政府および外国政府の輸出関連法規を厳密に遵守することに同意し、必要とされるすべての手続きをお客様の責任と費用で行うことといたします。●弊社販売製品は日本国内仕様であり、日本国外においては製品保証および品質保証の対象外であり、製品サポートおよび修理など一切のサービスが受けられません。

ネットワーク構築などのご質問やご相談は  
製品の詳しい情報は(特長、仕様、構成図、マニュアル等)  
0120-860442 テレマーケティング (月~金/9:00~17:30)  
ホームページ <http://www.allied-telesis.co.jp/>  
アライドテレシス株式会社 最寄りの営業所の連絡先は下記にてご確認ください  
〒141-0031 東京都品川区西五反田7-21-11 第2TOCビル 弊社ホームページ>>会社案内>>事業所一覧

販売店