

CentreCOM® GS908S-TP

5年保証

オールGiga

EAP
透過可能

スチール面に
簡単設置



Switch



CentreCOM® GS908S-TP

CentreCOM GS908S-TP は、10/100/1000BASE-T ポートを 8 ポート
装備した、ギガビットイーサネット・スマート・タップスイッチです。

WEB GUI を実装し、Web ブラウザーを利用した保守・管理を行えます。
またディップスイッチにより、Force MDI の ON/OFF の切り替えや、WEB
GUI への IP 通信の有効 / 無効が切り替えられます。

標準装備のマグネットを使用すると、デスクサイドやパーテーションなどのス
チール面に設置できます。

10/100/1000T
8Ports自動認識

特長

●Force MDI 機能

本製品はデフォルトで 1～7 番ポートを
MDI-X、8 番ポートを MDI に固定してい
るため、MDI-X ポート同士をストレート
ケーブルで誤って接続してもリンクアッ
プしません。これによりループの発生を
未然に防ぐことができます。

Force MDI はディップスイッチで簡単に
ON/OFF の切り替えが可能のほか、WEB
GUI でポートごとに任意に設定するこ
もできます。

●多彩な VLAN

IEEE 802.1Q 準拠のタグ VLAN とポート
ベース VLAN をサポート。さらにマルチ
プル VLAN にも対応しているので、セキュ
リティーを必要とするネットワークにも最適
です。

●EAP 透過 / BPDU 透過

EAP/BPDU の透過 / 非透過を設定でき
ます。EAP 透過時には、802.1X 認証を
行っているレイヤー 2/3 スイッチと端末
の間に本製品を設置することが可能です。
BPDU 透過時には、スパンニングツリーの
段数制限の対象になることがなく、スバ
ニングツリー構成を拡張することが可能
です。

●Web マネージメントによる簡単設定

WEB GUI を実装し、Web ブラウザーを
利用した保守・管理が可能です。ポート
ミラーリング、VLAN、ファームウェアア
ップデート、設定ファイルアップデート
など、さまざまな設定が可能です。

また、デフォルトで WEB GUI への IP 通
信が無効に設定されているため、IP アド
レスの重複を気にせず本製品の設置が可能
です。

* IP 通信有効時のデフォルト IP アドレスは 192.168.1.1
です。

* 本体マネージメントポートへはタグなしポート経由でのみ
アクセス可能です。

●ポートミラーリング

特定のポートで受信するトラフィックを、
指定したミラーポートにコピーするこ
とが可能です。ミラーポートにモニタリ
ング機器を接続することで、トラフィック
の解析などに利用できます。

●ループガード

接続ミスなどで発生するネットワークの
ループを検出し、設定した動作（ポート
ディセーブルなど）を自動実行するルー
プガード（受信レート検出）に対応してい
ます。受信レート検出は、受信レートし
きい値を監視することによりループを検
出します。

「省エネ法」に基づく表示

区分	C
回線ポートの種類・数	1Gbps × 8
最大実効伝送速度	8.0Gbps
エネルギー消費効率	0.8W/Gbps

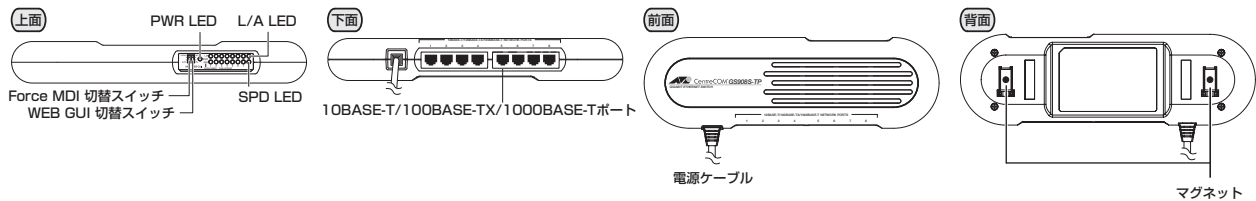
CentreCOM® GS908S-TP

仕様		サポート機能 ^{※3}
準拠規格	IEEE 802.3 IEEE 802.3u IEEE 802.3ab IEEE 802.3x IEEE 802.1Q	10BASE-T 100BASE-TX 1000BASE-T Flow Control VLAN Tagging
適合規格	EMI規格 安全規格 EU RoHS 指令	VCCIクラスB UL60950-1, CSA-C22.2 No.60950-1
ターミナル ^{※4}	Web ブラウザー設定(HTTP)	
通信速度	10Mbps/100Mbps/1000Mbps	
ポート	10/100/1000BASE-T (RJ45 コネクタ) × 8 Force MDI、オートネゴシエーション、MDI/MDI-X 自動認識 ^{※1}	ポートベースVLAN、タグVLAN(IEEE 802.1Q)、マルチプルVLAN ポートミラーリング、フローコントロール、BPDU/EAP透過、パケットストームプロテクション、ループガード(受信レート検出)、インGRESSフィルタリング(常時有効)、Jumbo フレーム対応 ^{※2} HTTPによるファームウェアおよび設定ファイルダウンロード 省エネ機能(常時有効)
使用ケーブル	MDI/MDI-X手動切替、Full Duplex固定/Half Duplex固定(10/100Mbps設定時)	
パフォーマンス	10BASE-T UTP カテゴリー 3 以上 100BASE-TX UTP カテゴリー 5 以上 1000BASE-T UTP エンハンスド・カテゴリー 5 以上	LED PWR (緑) 電源供給時に点灯 ポートLED L/A (緑) リンク確立時に点灯 SPD (緑) パケット送受信時に点滅 1000Mbpsでリンク確立時に点灯 100Mbpsでリンク確立時に点灯
	スイッチング方式 ストア&フォワード方式	電源部 定格入力電圧 AC100-120V 入力電圧範囲 AC90-132V 定格周波数 50/60Hz 定格入力電流 0.2A 最大入力電流(実測値) 0.17A 平均消費電力 7.1W(最大 8.3W) 平均発熱量 25kJ/h(最大 30kJ/h)
	最大パケット転送能力(装置全体/64Byte) 11.9Mpps 1000M⇔1000M 1.8μsec(64Byte) 100M⇔100M 2.6μsec(64Byte) 10M⇔10M 12.7μsec(64Byte)	ファンの有無 無
	スイッチングファブリック 16Gbps	環境条件 動作時温度 0 ~ 40℃ 動作時湿度 80%以下(ただし、結露なきこと) 保管時温度 -20 ~ 60℃ 保管時湿度 95%以下(ただし、結露なきこと)
	メモリー容量 パケットバッファ 176KByte フラッシュメモリー 1024KByte メインメモリー 128KByte	外形寸法 260(W) × 80(D) × 37(H) mm(突起部含まず) 質量 500g
	MAC アドレス登録数 8K(最大) MAC アドレス保持時間 300 ~ 600 秒 VLAN 登録数 32個(VID=1 ~ 4,094)	パッケージ内容 本体、取扱説明書、リリースノート、製品保証書、製品仕様書(英文) ソフトウェア使用権許証書、シリアル番号シール(2枚)

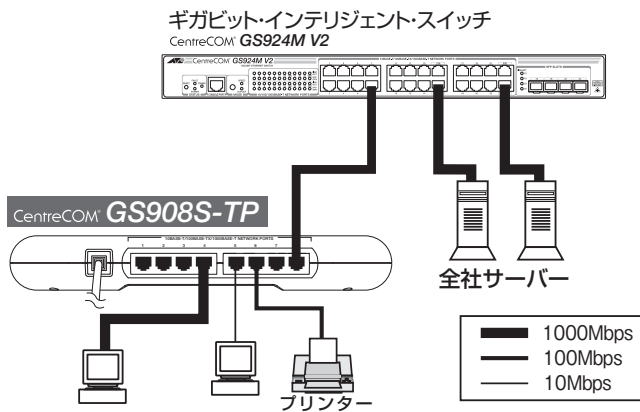
- ※1 オートネゴシエーション有効時。
- ※2 9600Byte 以下。1000M 接続時のみ。
- ※3 サポート機能の詳細は、弊社ホームページのマニュアルをご確認ください。
- ※4 本体マネジメントポートへはタグなしポート経由でのみアクセス可能です。

外観図

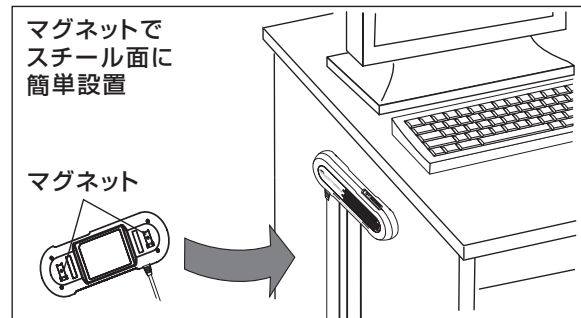
CentreCOM®GS908S-TP



構成図



設置例



安全のために
ご使用の際は製品に添付されたマニュアルをお読みになり正しくご使用ください。

●CentreCOM, CentreNET, SwitchBlade, TELESYN, SwimView, Swim Manager, Swim Suite, SkyMarshal, AlliedView, VCStackロゴ, EPSRingロゴ, u-VCFロゴ, LoopGuardロゴ, AT-UWC, Allied Telesis Unified Wireless Controllerはアライテレスホールディングス(株)の登録商標です。●Windows, Windows Server, Windows Vistaは、米国Microsoft Corporationの承認およびその他の国における登録商標または商標です。●その他、会社名および製品名は、各社の商標または登録商標です。●仕様および外観は、改良のため予告なく変更する場合があります。●お客様は、弊社販売製品を日本国外への持ち出しましたら[外国為替及び外国貿易法]に非居住者へ提供する場合は、[外国為替及び外国貿易法]を含む日本政府および外国政府の輸出関連法規を厳密に遵守することに同意し、必要とされるすべての手続きをお客様の責任と費用で行うことといたします。●弊社販売製品は日本国内仕様であり、日本国外においては製品保証および品質保証の対象外となり、製品サポートおよび修理など一切のサービスが受けられません。

ネットワーク構築などのご質問やご相談は **0120-860442** テレマーケティング (月~金/9:00~17:30) 販売店

製品の詳しい情報は ホームページ **http://www.allied-telesis.co.jp/**

アライドテレスিস株式会社 最寄りの営業所の連絡先は下記にてご確認ください
〒141-0031 東京都品川区西五反田7-21-11 第210Cビル 弊社ホームページ>>会社案内>>事業所一覧