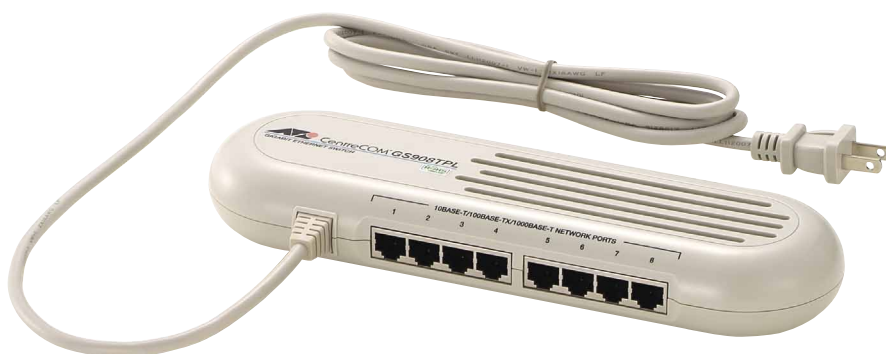


オールGiga

EAP  
透過可能

Switch



10/100/1000T  
8Ports自動認識

CentreCOM GS908TPLは、10/100/1000BASE-Tポート（自動認識）を8ポート装備した、ギガビットイーサネット・タップスイッチです。小型・軽量のプラスチックボディを採用し、SOHOやデスクトップ環境に最適なモデルです。また、標準装備のマグネットを使用すると、デスクサイドやパーティションなどのスチール面にも設置できます。

### 特長

- **ギガビットイーサネットポートを装備**  
全ポートがギガビットイーサネットに対応しており、オールGiga化されたオフィスを構築する際のデスクトップスイッチとして最適です。また、Jumboフレームを送信する機器に接続すると、実行データの転送速度が向上します。
- **MDI/MDI-X 自動切替**  
MDI/MDI-X自動切替機能により、ネットワーク機器との接続においてストレート/クロスケーブルを自動判別するため、結線ミスによる配線トラブルを回避することができます。また、本製品同士のカスケード接続の際に、ストレート/クロスケーブルのどちらでも使用できます。
- **オートネゴシエーション機能**  
オートネゴシエーション機能により、全ポートで10/100/1000Mbps、Half/Full Duplexが最適に設定されます。また、Full Duplex動作時には、最大2000Mbpsの高速通信が可能となります。

- **フローコントロール**  
ジャム信号（バックプレッシャー）またはPAUSEフレーム（IEEE 802.3x）を使用して、接続機器との間でトラフィックの輻そうに関する相互制御を行います。これにより、通信中に過度なトラフィックが発生した場合、パケットの損失を防ぎ、正常な通信を維持できます。
- **SOHO、デスクトップ環境に最適**  
プラスチックボディ採用で軽量化を実現し、標準装備のマグネットを使用するとデスクサイドやラックなどのスチール面への設置が可能です。
- **EAP透過機能/BPDU透過機能**  
EAPフレームを透過しますので、802.1X認証を行っているレイヤー2/3スイッチと端末の間に本製品を設置することが可能です。また、BPDUフレームを透過しますので、スパンニングツリーの段数制限の対象になることなく、スパンニングツリー構成を拡張することが可能です。

### 「省エネ法」に基づく表示

区分	D
回線ポートの種類・数	1Gbps×8
最大実効伝送速度	8.0Gbps
エネルギー消費効率	1.0W/Gbps

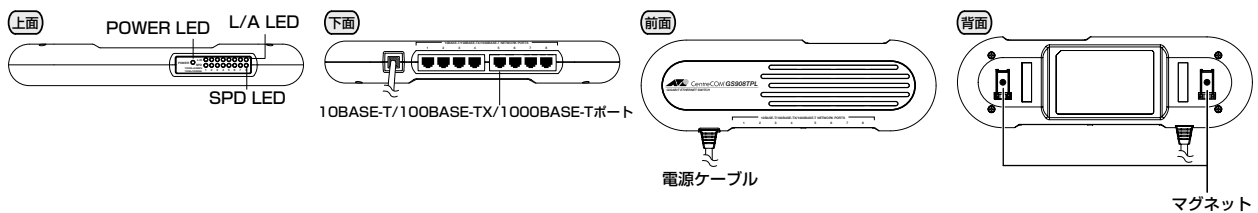
# CentreCOM® GS908TPL

仕様	
準拠規格	IEEE 802.3 10BASE-T IEEE 802.3u 100BASE-TX IEEE 802.3ab 1000BASE-T IEEE 802.3x Flow Control
適合規格	EMI規格 VCCIクラスB 安全規格 UL60950-1, CSA-C22.2 No.60950-1
通信速度	10Mbps/100Mbps/1000Mbps
ポート	10/100/1000BASE-T(RJ-45コネクタ) × 8 オートネゴシエーション、MDI/MDI-X自動切替
使用ケーブル	10BASE-T UTPカテゴリ-3以上 100BASE-TX UTPカテゴリ-5以上 1000BASE-T エンハンスト・カテゴリ-5以上
パフォーマンス	スイッチング方式 ストア&フォワード方式 最大パケット転送能力 (装置全体/64Byte) 11.9Mpps スイッチング遅延 1000M⇔1000M 1.5μsec (64Byte) 100M⇔100M 3.1μsec (64Byte) 10M⇔10M 26μsec (64Byte) スイッチングファブリック 16Gbps メモリー容量 パケットバッファ 128KByte MACアドレス登録数 4K(最大) MACアドレス保持時間 300秒
サポート機能	BPDU/EAP透過、フローコントロール、Jumboフレーム対応*1
LED	POWER (緑) 電源供給時に点灯 SPD (緑/橙) 1000M接続時、緑に点灯。100M接続時、橙に点灯。10M接続時または未接続時、消灯 L/A LED (緑) リンク確立時に点灯、データ受信時に点滅
電源部	定格入力電圧 AC100-120V 入力電圧範囲 AC90-132V 定格周波数 50/60Hz 定格入力電流 0.3A 最大入力電流 (実測値) 0.19A 平均消費電力 8.5W(最大9.6W) 平均発熱量 30kJ/h(最大34kJ/h)
環境条件	動作時温度 0~40℃ 動作時湿度 80%以下 (結露なきこと) 保管時温度 -20~60℃ 保管時湿度 95%以下 (結露なきこと)
外形寸法 (突起部含まず)	260(W) × 80(D) × 37(H) mm
質量	500g
パッケージ内容	本体、ユーザーマニュアル(1部)、製品保証書(1枚)、製品仕様書(英文)(1枚)、シリアル番号シール(2枚)

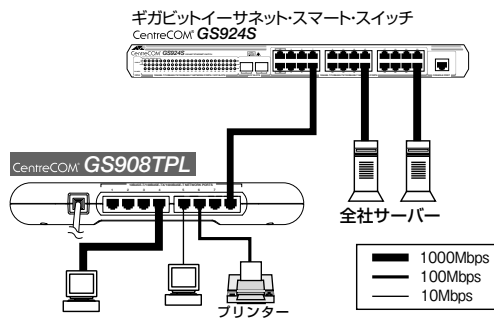
\*1 9728Byte以下。

## 外観図

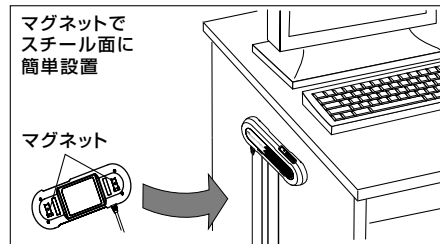
CentreCOM® GS908TPL



## 構成図



設置例



**安全のために**  
ご使用の際は製品に添付されたマニュアルをお読みになり正しくご使用ください。

●CentreCOM, CentreNET, SwitchBlade, TELESYN, TenQ, SwimView, Swim Manager, Swim Suite, SwimLogReporter, SwimAdminCentral, VCStack, EPSRing はアラドテレシスホールディングス(株)の登録商標です。●Windows, Windows Server, Windows Vista は、米国 Microsoft Corporation の米国およびその他の国における登録商標または商標です。●その他、会社名および製品名は、各社の商標または登録商標です。●仕様および外観は、改良のため予告なく変更する場合があります。●お客様は、弊社販売製品を日本国外への持ち出しまたは「外国為替及び外国貿易法」にいう非居住者へ提供する場合、「外国為替及び外国貿易法」を含む日本政府および外国政府の輸出関連法規を厳密に遵守することに同意し、必要とされるすべての手続きをお客様の責任と費用で行うことといたします。●弊社販売製品は日本国内仕様であり、日本国外においては製品保証および品質保証の対象外になり、製品サポートおよび修理など一切のサービスが受けられません。

ネットワーク構築などのご質問やご相談は  
製品の詳しい情報は (特長、仕様、構成図、マニュアル等)

0120-860442  
ホームページ  
<http://www.allied-telesis.co.jp/>

アラドテレシス株式会社  
〒141-0031 東京都品川区西五反田7-21-11 第210Cビル

テレマーケティング (月~金/9:00~17:30)  
最寄りの営業所の連絡先は下記にてご確認ください  
弊社ホームページ>>会社案内>>事業所一覧

販売店