

オールGiga

50°C環境対応

EPSSR対応

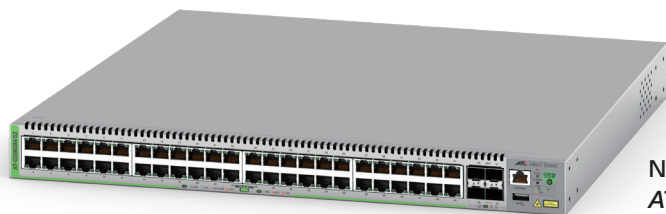
AW Plus

AMF Plus

Switch

EPSSR

LOOP Guard



Non-PoE+モデル  
AT-GS980M/52-Z5



PoE+モデル  
AT-GS980M/52PS-Z5



SFP モジュール  
 AT-SPFX/2-90 AT-SPFX30/I-Z5  
 AT-SPTXc-Z5  
 AT-SPSX-Z5 AT-SPSX2-Z5  
 AT-SPLX10a-Z5  
 AT-SPLX40/I-Z5  
 AT-SPZX80-Z5  
 AT-SPBDM-A・B-Z5  
 AT-SPBD10/I-13・14-Z5  
 AT-SPBD40-13/I・14/I-Z5  
 AT-SPBD40a/I-13・14-Z5  
 AT-SPBD80-A・B-Z5



マネージメントケーブル  
AT-VT-Kit3

AT-GS980M/52・52PS

10/100/1000T  
48Ports自動認識

SFP  
4Slots

※「Z5」はデリバリースタンド5年加入権利付き

CentreCOM Secure HUB GS980M シリーズは、ギガビットインターフェースをすべてのポートに搭載した、Non-PoE+モデル、PoE+モデルをラインナップするレイヤー 2plus ギガビット・インテリジェント・スイッチです。

すべてのモデルで48個の10/100/1000BASE-Tポートを搭載しているため、多数の端末が複数の小ポートスイッチに分散して接続されている環境において、リプレースの際に本製品に接続端末を集約することで、スイッチの機器コストと運用管理コスト両方の低減が可能です。

さらに、PoEモデルは筐体あたり最大740Wの給電能力を持つため、PoE クラス3 (15.4W)のPoEデバイスは全ポートで、PoE クラス4 (PoE+ 30W)のPoEデバイスなら24ポートで同時に給電でき、高密度でのAP配置が好ましいシングルチャネル型無線LAN環境や、多数のIPカメラを配置する高セキュリティ区画向けのエッジ・スイッチとして最適な性能を持ちます。

エッジ・スイッチとして必要とされる各種認証機能やハードウェアパケットフィルターに加え、AMF Plusメンバー (エッジノード)に対応するため、AMF Plusでの一元管理やAMFアプリケーションプロキシを用いたアプリケーション連携による、管理性とセキュリティの向上を実現可能な製品です。

本体にサポートサービス (デリバリースタンド)の加入権をバンドルした型番をご用意しています。デリバリー 2、デリバリー 6、またはオンサイトサービスをご希望の場合には、加入権がバンドルされていない型番にてご購入いただき、別途有償サポートサービスをご契約ください。

本データシートでは、製品名中の「CentreCOM」を一部省略しています。弊社では、ネットワークマネジメントソフトウェア製品のお試し版を、Webサイトから提供しております。弊社ホームページ (<https://www.allied-teselis.co.jp/support/list/nms/>) からダウンロードできます。

「省エネ法」に基づく表示  
区分

A  
回線ポートの種類・数  
AT-GS980M/52 : 1 Gbps × 52  
AT-GS980M/52PS : 1 Gbps × 52

最大実効伝送速度  
AT-GS980M/52 : 52.0 Gbps  
AT-GS980M/52PS : 52.0 Gbps

PoE最大供給電力  
AT-GS980M/52PS : 740.0W

エネルギー消費効率  
AT-GS980M/52 : 0.7W/Gbps  
AT-GS980M/52PS : 0.9W/Gbps

OPTION

SFPモジュール

壁設置ブラケット

コンソールケーブル

L字型電源ケーブル

## 特長

### ● AlliedWare Plus (AW+)

機能ごとのモジュールに分割されており、単一の障害が与える影響範囲を最小限に抑えることが可能です。これにより、旧来方式の製品と比べシステム全体の可用性が格段に高まります。

また、業界標準のコマンド体系に準拠し、他社製品からの移行においても、エンジニアの教育にかかる時間と経費を大幅に削減することができます。

### ● ネットワークインフラのユニファイド化

Autonomous Management Framework (AMF) は、ネットワーク上のスイッチやルーターを仮想的な1台の機器として統合管理し、管理運用の「一元化」、「簡素化」、「自律化」によって、管理・運用に関わるコストの削減を実現するネットワーク仮想化機能です。AMF Plusは統合管理を行うAMF Plusマスターと管理されるAMF Plusメンバーからなり、6つの機能によりネットワークの統合管理を行います。

また、AMF Plusは日々ネットワークの状態を収集分析によって学習し、AT-Vista Manager EXと組み合わせてお使いいただくことで、あらかじめ定義されたポリシーを用いて自動的にネットワークを最適な状態に保ちます。蓄積したデータを数値化することにより、担当者の経験で行われていた業務を平易な作業に落とし込むことができます。

#### ● 一元管理 (セントライズドマネージメント)

AMF Plus マスターから多数のAMF Plusメンバーを一元管理します。

#### ● 自動構築 (オートレジリエントコネクション)

AMF Plus ネットワークの自動構築およびAMF Plusメンバーの自動認識を行います。

#### ● 自動復旧 (スマートプロビジョニング)

AMF Plusメンバー設置時の自動設定 (ゼロタッチインストール)、AMF Plusメンバー故障時における交換機器の自動復旧 (オートリカバリー)、複数AMF Plusメンバーに対するファームウェアの一括アップグレードや設定変更、一括バックアップを行います。

#### ● 非AMF Plus装置対応 (ワイドエリアバーチャルリンク)

非AMF Plus装置の混在や広域商用回線を介したAMF Plusネットワークの構築が可能です。さらに、広域商用回線を介して本機能を利用しているAMF Plusメンバーの自動復旧にも対応します (ネイバーリカバリー、シングルノードリカバリー)。

#### ● 分散マスター処理 (AMF Plus コントローラー)

AMF Plusマスターの分散配置と統合管理により、大規模ネットワークに対応します。

さらに、AMF PlusとAT-Vista Manager EXと連携させることにより収集・分析されたネットワーク全体の情報を俯瞰的に可視化し、ネットワーク管理者の意図に基づいてネットワークを最適な状態に保ちます。

### ● AMF Plusを用いた簡単マイグレーション

GS980Mシリーズはスマートプロビジョニングにより、先行シリーズから機器を入れ替えるだけで自動的に設定が移行できます。

本機能により、ネットワークのアップグレードをゼロタッチで実現でき、アップグレードに必要な工数を大幅に削減します。

本シリーズではGS900MX/GS900MPXシリーズからの入れ替えに対応しております。

例えば、監視カメラ環境ではネットワークに障害が発生した場合、コマ落ちなどによる監視画像の乱れなどが生じ、監視機能の役割を十分に果たせなくなることから早期障害復旧が求められます。

AMF Plusメンバー (エッジノード)※1に対応する本製品は、AMF Plusを用いた自動復旧に対応し、事前設定や専門知識を必要としない正確で迅速な復旧を実現します。

また、スマートフォンやタブレット端末の普及によりネットワークの無線LAN化が進み、既存有線LANに無線APを接続する際には、既存エッジスイッチに設定変更が生じるケースが多々あります。そのような場合においても、AMF Plusメンバー (エッジノード)装置の本製品に対しAMF Plusマスター装置からの一括変更を行うことで、ネットワーク全体の管理運用にかかる工数・時間の大幅な削減が可能です。

※1 AMF Plusメンバー (エッジノード)はAMF仮想リンクには対応していません。また、AMF Plusネットワークへの接続がAMF Plusリンク1本に限定されます。

### ● EPSR

EPSR (RFC3619) は、レイヤー 2レベルでの障害の検出と経路の切り替えをより高速に行います (最短50ミリ秒未満)。本製品は、EPSRリング内にトランジットノードとして接続することができます。

### ● PoE+ (IEEE 802.3at) をサポート※2

従来のPoE (IEEE 802.3af)に加え、高容量給電が可能なPoE+ (IEEE 802.3at)に対応しています。装置全体として740Wまで給電可能なため、PoE+対応無線LANアクセスポイントやネットワークカメラなど様々なPoE+受電機器に対して、24ポートまで同時に給電可能です。

さらに、PoE給電を停止せず、機器の再起動を可能とするNon-stop PoEにも対応可能で、受電機器の可用性を飛躍的に向上させることもできます。

※2 PoE+モデルのみ

### ● ループガード

接続ミスなどで発生するネットワークのループを検出し、設定した動作 (ポートディセーブルなど)を自動実行するループガードに対応しています。LEDの点滅で視覚的に表示されるため、該当ポートを容易に特定することができます。

### ● アクティブファイバーモニタリング

光ファイバーの受信光レベルを常に監視し、設定したしきい値を下回ると自動的にポートのリンクダウンやSNMPトラップによる通知を実施することかできるため、光ファイバーケーブルの破損などの状況を迅速に把握することができます。

※3 SFP光ファイバーポートでのみ有効。本機能をサポートするSFPモジュールについては、コマンドリファレンスをご覧ください。

## 特長

### ●充実したセキュリティー機能

#### ● 強固な認証機能をサポート

同一ポート上でIEEE 802.1X 認証 / Web 認証 / MAC アドレスベース認証の混在を可能とする Tri-Auth 機能や、同一ポート上でユーザーごとに別々の認証方式で認証し、かつ異なる VLAN を動的に付与するマルチプルダイナミック VLAN 機能など様々な認証機能に対応し、柔軟な認証環境を実現します。

- Tri-Auth、マルチプルダイナミック VLAN、エンハンスト ゲスト VLAN、Auth-fail VLAN、プロミスキャス / インターセプト Web 認証、2 ステップ認証に対応

#### ● 多種多様なセキュリティー機能の搭載

通信内容を暗号化し、安全なリモートアクセス環境を実現する SSH や、ネットワークの集中管理・運用面においても安全性と利便性・運用性を両立する SNMPv3 の暗号化・認証機能など、様々なセキュリティー機能をサポートしています。

- ポートセキュリティー、SSH (Secure Shell)、DHCP スヌーピング、SNMPv3、ユーザー認証データベース (RADIUS/TACACS+ 認証) に対応

### ●保守運用性の向上

USB オートブートをサポート。機器設定やファームウェアを保存した USB メモリーから起動することで、PC レスで設定・ファームウェアバージョンアップ作業が可能になるため、機器交換時やメンテナンス時の作業負担を軽減し、保守運用性の向上が図れます。

### ●高温度環境対応

本製品は動作環境温度 0 ~ 50°C まで対応しているため、高温度環境下への設置が可能です。

### ● Web GUI を用いた直感的な管理

Web ブラウザーから機器の情報表示や設定が可能な Web GUI を標準でサポートします。

管理者のスキルレベルを問わない、直感的なネットワーク管理が可能です。

#### ● 日本語に対応したインターフェース

日本語表示に対応し、Web ブラウザーからの視覚的な設定・管理が可能です。

#### ● ダッシュボード

ポートの状態、トラフィック統計情報、システム情報など視覚的に表示します。各種情報を要約して表示できるため、複雑なネットワーク情報を簡単に把握できます。

#### ● PoE 設定

PoE ページにて、システムやポート単位の PoE 有効 / 無効化、給電優先度の設定等が可能になります。また、各ポートの状態や設定も表示できます。

#### ● ネットワーク設定

VLAN インターフェースやインターフェースの IP アドレス、スタティック経路の追加・変更・削除が可能です。

#### ● セキュリティー設定

ハードウェアアクセスリスト (ACL) の作成やインターフェースへの設定、変更が可能です。

#### ● システム設定

システム情報や動作環境の詳細、システムログの閲覧などが可能です。

### ● RESTCONF / NETCONF

RESTCONF / NETCONF を使用した機器の各種情報の取得をサポートしております。従来の SNMP 管理と比較して、より柔軟な管理、管理者の運用負担やコストを削減したネットワーク管理を実現可能です。

## 仕様

準拠規格	GS980M シリーズ共通		管理*5	SNMP	SNMPv1/v2c/v3
	IEEE 802.3 10BASE-T IEEE 802.3u 100BASE-TX/FX*1 IEEE 802.3ah 100BASE-BX*1 IEEE 802.3z 1000BASE-LX/SX*1 IEEE 802.3ab 1000BASE-T IEEE 802.3ah 1000BASE-BX10*1 IEEE 802.3x Flow Control IEEE 802.1D-2004 Spanning Tree, Rapid Spanning Tree*2 IEEE 802.1Q-2005 VLAN Tagging, Multiple Spanning Tree*3 IEEE 802.1X Port Based Network Access Control IEEE 802.1AB Link Layer Discovery Protocol IEEE 802.1AX-2008 Link Aggregation (static and dynamic)*4 IEEE 802.1p Class of Service, priority protocol	SNMP MIB		GS980M シリーズ共通 MIB II (RFC1213), Extended Bridge MIB (RFC2674)*6 Extended Interface MIB (RFC2863) SNMPv3 MIB (RFC3411 ~ RFC3415) SNMPv2 MIB (RFC3418) Ethernet MIB (RFC3635) IEEE 802.3 MAUs MIB (RFC3636) Bridge MIB (RFC4188) RSTP MIB (RFC4318) DISMAN ping MIB (RFC4560) Entity MIB (RFC6933) LLDP MIB (IEEE 802.1AB) LLDP-MED MIB (ANSI/TIA-1057) Private MIB	
適合規格	AT-GS980M/52PS				AT-GS980M/52PS
	IEEE 802.3af Power over Ethernet IEEE 802.3at Power over Ethernet+				PoE MIB (RFC3621)
	安全規格	UL60950-1, CSA-C22.2 No.60950-1	RMON		1,2,3,9 Group
	EMI 規格	VCCI クラス A	ターミナル		Telnet, VT100 互換端末 (コンソールポート経由)
	EU RoHS 指令				

# CentreCOM® Secure HUB GS980Mシリーズ

仕様				
通信速度	10Mbps/100Mbps/1000Mbps			
ポート	—		AT-GS980M/52	
	—		AT-GS980M/52PS	
	10/100/1000BASE-T (RJ-45 コネクター)	× 48	× 48 (PoE-OUT)	
	オートネゴシエーション 10M/100M Full/Half 固定設定、1000M Full 固定設定 MDI/MDI-X 自動認識、MDI/MDI-X 固定設定			
	SFP スロット	× 4	× 4	
使用ケーブル	RS-232 (RJ-45 コネクター)	× 1※7	× 1※7	
	USB ポート (USB 2.0、タイプA(メス))	× 1※8	× 1※8	
	—	非PoE	PoE※9	
切替スイッチ	LED ON/OFF ボタン	LED の消灯 (エコ LED)、通常動作の切り替え		
	パフォーマン	スイッチング方式	スタア & フォワード	
	最大パケット転送能力 (装置全体/64Byte)	77.38Mpps		
	スイッチング・ファブリック	336Gbps		
	メモリー容量	フラッシュメモリー	128MByte	
サポート機能	MAC アドレス登録数	16K※10		
	VLAN 登録数	4,094 個 (VID=1 ~ 4,094)		
	AMF Plusメンバー (エッジノード) 機能※11、ハードウェアパケットフィルター、マルチホーミング、VLAN (ポートベース/IEEE 802.1Q タグベース/IP サブネットベース/プロトコルベース)、マルチプルVLAN、QoS (IEEE 802.1p/ ポリシーベース/メータリング/シェーピング)、ポートランキング (IEEE 802.3ad LACP/Manual Configuration)、パケットストームプロテクション(ブロードキャスト/マルチキャスト/未学習ユニキャストパケットフィルタリング)、スパンニングツリー (IEEE 802.1D/IEEE 802.1w/IEEE 802.1s)、BPDU ガード、BPDU フィルター、スパンニングツリーポートファスト、PVST+ Compatibility、イーサネットリングプロテクション (EPR)、EPR エンハンストリカバリ、ポート帯域制限、ポートミラーリング、ポートセキュリティ、フローコントロール、アクティブファイバーモニタリング※12、Non-stop PoE、LLDP、LLDP-MED、Voice VLAN、ループガード(LDF 検出/MAC スラッシング検出/受信レート検出 (QoS ストームプロテクション))、IEEE 802.1X 認証モード (Single Host/Multiple Host/Multiple Authentication)、802.1X 暗号方式 (MD5/TLS/TTLS/PEAP)、ダイナミックVLAN、エンハンストゲストVLAN、Auth-fail VLAN、マルチプルダイナミックVLAN、マルチVLANセッション、MAC アドレスベース認証、Supplicant MAC 認証、Web 認証、プロミスキャス/インターセプトWeb 認証、2ステップ認証、ポート認証設定テンプレート化、ケーブル診断、RADIUS クライアント、TACACS+ (Accounting/Authentication/Logging)、IGMPv1/v2/v3 スヌーピング※13、EAP/BPDU 透過、Jumbo フレーム対応※14、DHCP クライアント、DHCP スヌーピング、Ping ボーリング、IPv6 Basic、MLDv1/v2 スヌーピング、DHCPv6 クライアント、DHCPv6-PD、ARP、SMTP 認証、ログ (外部メディア出力対応)、スクリプト、トリガー、USB トリガー、NETCONF、NTP クライアント、Secure Shell、IPFIX、TFTP/Zmodem/HTTP によるソフトウェア / 設定ファイルダウンロード、Findme、UDLD			
	LED	10/100/1000BASE-T ポート LED (AT-GS980M/52) ※15		
	L/A (左側)	緑	1000Mbps でリンク確立時に点灯、パケット送受信時に点滅	
橙		10/100Mbps でリンク確立時に点灯、パケット送受信時に点滅		
D/C (右側)	緑	Full Duplex でリンク確立時に点灯		
	橙	Half Duplex でリンク確立時に点灯、コリジョン発生時に点滅		
L/A (左側)	緑	1000Mbps でリンク確立時に点灯、パケット送受信時に点滅		
	橙	10/100Mbps でリンク確立時に点灯、パケット送受信時に点滅		
POE (右側)	緑	受電機器への PoE 電源供給時に点灯		
	橙	受電機器の異常発生時に点灯、PoE 電源の電力使用量が最大供給電力を上回ったことによるポートへの給電停止時に点滅		
SFP スロット LED ※15				
L/A	緑	1000Mbps でリンク確立時に点灯、パケット送受信時に点滅		
	橙	10/100Mbps でリンク確立時に点灯、パケット送受信時に点滅		
ステータス LED				
FAULT	赤	ファン、内部温度の異常発生時に点滅		
POWER	緑	電源供給時に点灯		
USB	緑	USB メモリー装着時に点灯、USB メモリーの書き込み/読み出し中に点滅		
	橙	USB メモリーの書き込み/読み出し異常発生時に点滅		
電源部	—	AT-GS980M/52	AT-GS980M/52PS	
環境条件	定格入力電圧	AC100-240V※16		
	入力電圧範囲	AC90-264V※16		
	定格周波数	50/60Hz		
	定格入力電流	2.5A		
	最大入力電流 (実測値)※17	1.0A		
	平均消費電力※17	48W (最大 54W)		
	平均発熱量※17	170kJ/h (最大 190kJ/h)		
	動作時温度	0 ~ 50°C		
	動作時湿度	5 ~ 90% (結露なきこと)		
	保管時温度	-25 ~ 70°C		
保管時湿度	5 ~ 95% (結露なきこと)			
外形寸法 (突起部含まず)	AT-GS980M/52	AT-GS980M/52PS		
	441 (W) × 323 (D) × 44 (H) mm	441 (W) × 359 (D) × 44 (H) mm		
質量	AT-GS980M/52	AT-GS980M/52PS		
	4.5kg	5.8kg		
パッケージ内容※7	本体、電源ケーブル※16、電源ケーブル抜け防止フック、19 インチラックマウントキット (1 式)、ゴム足 (4 個)、本製品をお使いの前に、梱包内容、英文製品情報※18、製品保証書 (5 年間)、シリアル番号シール (2 枚)			
オプション (別売)	GS980M シリーズ共通オプション			
「-Z5」はデリバリースタンド 5 年加入権付製品※19	SFP モジュール※20 ※21:			
AT-SPFX/2-90-Z5	100BASE-FX (2km) (2 連 LC)、広範囲温度対応			
AT-SPFX30/I-Z5	100M SMF (30km) (2 連 LC)、広範囲温度対応			
AT-SPTXc-Z5	10/100/1000BASE-T (RJ-45)			
AT-SPSX-Z5	1000BASE-SX (2 連 LC)			
AT-SPSX2-Z5	1000M MMF (2km) (2 連 LC)、広範囲温度対応			
AT-SPLX10a-Z5	1000BASE-LX (2 連 LC)			
AT-SPLX40/I	1000M SMF (40km) (2 連 LC)、広範囲温度対応			
AT-SPZX80-Z5	1000M SMF (80km) (2 連 LC)			
AT-SPBDM-A・B-Z5	1000M MMF (550m) (LC)			
AT-SPBD10/I-13・14-Z5	1000BASE-BX10 (LC)、広範囲温度対応			
AT-SPBD40-13/I・14/I-Z5	1000M SMF (40km) (LC)、広範囲温度対応			
AT-SPBD40a/I-13・14-Z5	1000M SMF (40km) (LC)、広範囲温度対応			
AT-SPBD80-A・B-Z5	1000M SMF (80km) (LC)			
AT-BRKT-J22	壁設置ブラケット			
コンソールケーブル※7:				
AT-VT-Kit3	マネージメントケーブル (RJ-45 (メス) / USB)			
CentreCOM VT-Kit2	RS-232 ケーブル (RJ-45/D-Sub 9 ピン)			
AT-GS980M/52 オプション				
AT-PWRCLB-J01L/J01R	L 字型コネクター電源ケーブル (左/右) ※22			

- ※1 対応 SFP モジュール装着時
- ※2 IEEE 802.1w Rapid Spanning Tree 包含
- ※3 IEEE 802.1s Multiple Spanning Tree 包含
- ※4 IEEE 802.3ad と同等
- ※5 トラップ情報は、弊社ホームページにてご確認ください。
- ※6 Q-BRIDGE-MIB のみサポート
- ※7 本製品にはコンソールポート接続用ケーブルは同梱されておりません。また、出荷時は IP アドレスが付与されておりませんので、別途、マネージメントケーブル [AT-VT-Kit3] または RS-232 ケーブル [CentreCOM VT-Kit2] をご用意ください (AT-VT-Kit3 には、別売の UTP ケーブルが必要です)。  
なお、AT-VT-Kit3 の USB 使用時の対応 OS は、弊社ホームページにてご確認ください。
- ※8 USB 2.0 の USB メモリーをご使用ください。また、ご使用の際には、お客様の使用環境で事前に検証を行ったうえで導入してください。
- ※9 8 線結線のストレートタイプの UTP ケーブルをお勧めします。
- ※10 表中では、K=1024
- ※11 本製品の AMF Plus メンバー機能はエッジノード向けの限定版であり、通常の AMF メンバーと比べて下記の制限があります。  
・AMF Plus ネットワークへの接続が AMF Plus リンク 1 本に限定されます  
・AMF クロスリンク、AMF 仮想リンクは使用できません
- ※12 SFP 光ファイバーポートでのみ有効。本機能をサポートする SFP モジュールについては、コマンドリファレンスをご覧ください。
- ※13 IGMPv3 スヌーピングは送信元未指定パケットのみ対応
- ※14 10,240Byte 以下
- ※15 LED ON/OFF ボタンによって消灯可能 (エコ LED)。
- ※16 同梱の電源ケーブルは AC100V 用です。AC200V でご使用の場合は、設置業者にご相談ください。
- ※17 AT-SPTXa (販売終了) × 4 個 使用時
- ※18 日本語版マニュアルのみに従って、正しくご使用ください。
- ※19 Z は「デリバリースタンド」、下 1 桁目は提供年数を表します。
- ※20 本製品で使用可能なトランシーバーモジュールは製造時期によって複数のハードウェアバージョンが存在します。ハードウェアバージョンによって使用可能なファームウェアバージョンが異なる場合がありますので、ご使用前に必ず以下のモジュール対応表をご確認ください。  
<https://www.allied-teleis.co.jp/web-material/products/sw-module-list.pdf>
- ※21 「広範囲温度対応」付きは、動作時温度が -40 ~ 85°C の SFP モジュールです。
- ※22 電源ケーブル抜け防止フックとの併用はできません。

## 仕様

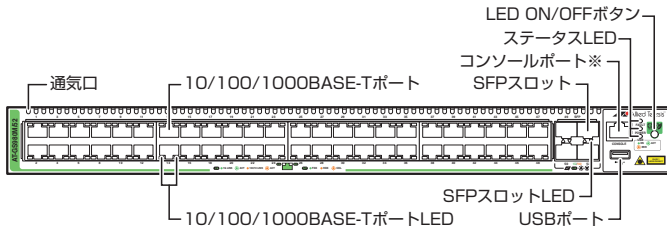
### ●ハードウェアリビジョンについてのご注意

AT-GS980M/52PSのハードウェアリビジョンRev.CA以降を使用する場合は、ファームウェアバージョン5.4.9-2.11以降、5.5.0-2.15以降、5.5.1-2.5以降、5.5.2-0.1以降を適用してください。

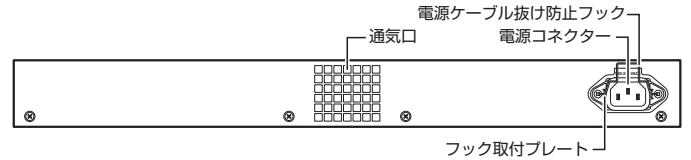
## 外観図

### AT-GS980M/52

#### 前面

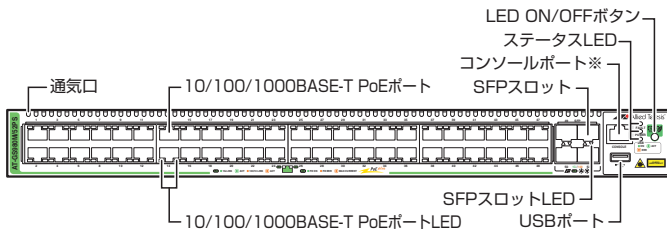


#### 背面

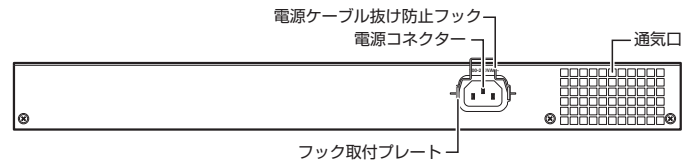


### AT-GS980M/52PS

#### 前面



#### 背面



※ コンソール接続にはオプション（別売）のAT-VT-Kit3 または CentreCOM VT-Kit2 が必要です。



### 安全のために

ご使用の際は製品に添付されたマニュアルをお読みになり正しくご使用ください。

●CentreCOM, SwitchBlade, Secure EnterpriseSDN, AMFramework, AMF PLUS, VCStack, EPSRing, LoopGuard, AlliedView, Vista Manager, AT-VA, AT-AWC, AT-UWC, Allied Telesis Unified Wireless Controller, EtherGRID, Envigilant, Net.Service/ ネット・ドット・サービス, Net.Cover, Net.Monitor, Net.Assist, アライド光, Net.CyberSecurity, ネットドットキャンパス, Net.Pro, Net.AMF, tokalabs, Allied SecureWAN, NetQuestはアライドテレスಿಸホールディングス(株)の登録商標です。●その他記載の会社名、製品名は各社の商標または登録商標です。●仕様および外観、その他情報は、都合により予告なく変更する場合があります。●お客様は、弊社販売製品を日本国外への持ち出しまたは「外国為替及び外国貿易法」にいう非居住者へ提供する場合、「外国為替及び外国貿易法」を含む日本政府および外国政府の輸出関連法規を厳密に遵守することに同意し、必要とされるすべての手続きをお客様の責任と費用で行うことといたします。●弊社製品は日本国内仕様であり、日本国外に輸出した場合は製品保証および品質保証の対象外になり、サポートおよび修理など一切のサービスが受けられません。

ネットワーク構築などのご質問やご相談は

テレマーケティング: 月~金 9:00~12:00 / 13:00~17:30 (祝祭日除く)

販売店

E-mail: [info@allied-tesisis.co.jp](mailto:info@allied-tesisis.co.jp)

ホームページ

<https://www.allied-tesisis.co.jp/>

製品の詳しい情報は (特長、仕様、構成図、マニュアル等)

各支社、営業所のお問い合わせ先はホームページをご覧ください。

〒141-0031 東京都品川区西五反田7-21-11 第2TOCビル 弊社ホームページ >> 会社概要 >> 国内事業所一覧