

ファーストイーサネット・メディアコンバーター

CentreCOM® LBMC115A/LBMC140A CentreCOM® MBMC シリーズ

FTTHに最適

1心SMF対応
最長15/40km

レイヤー2
折り返し試験
機能



LBMC115A



LBMC140A



MBMC シリーズ

Media Converter

LBMC115A/LBMC140A

100SMF
1 Port 1心15/40km

10/100TX
1 Port 自動認識

MBMC シリーズ

100SMF
1 Port 1心15/40km

100TX
1 Port

CentreCOM LBMC115A/LBMC140A/MBMCシリーズは、1心シングルモード光ファイバーに対応し、FTTHサービスや地域イントラネット網など光ファイバーの通信インフラに最適なメディアコンバーター製品群です。

LBMC115A/LBMC140AとMBMCシリーズは対向で接続され(最長15km [LBMC115A・MBMC115B]/40km [LBMC140A・MBMC140B])、それぞれ100BASE-FX*1と10BASE-T/100BASE-TXのイーサネットデータ信号とを交換することが可能です。LBMC115A/LBMC140Aは、ONU (Optical Network Unit: 光加入者線ネットワーク装置)としてユーザー側にて、また、MBMCシリーズはOLT (Optical Line Terminal: 光加入者線端局装置)としてセンター側設備にて使用されます。

MBMCシリーズの19インチラック対応シャーシ(MBRK16-10/80)にはメディアコンバーターモジュール(MBMC115B/MBMC140B)を最大16枚搭載することが可能です。

*1 100BASE-FXはPMDを除きます。

LBMC115A/LBMC140A

- Full Duplex
- L2折り返し試験
- ファンレス
- 外部電源

- OPTION
- スライディングボックス

MBMC シリーズ

- Full Duplex
- ミッシングリンク
- L2折り返し試験

CentreCOM® LBMC115A/LBMC140A/MBMCシリーズ

特長

● 1心の光ケーブルで送受信が可能

1心のシングルモード光ファイバーケーブルで、送信と受信の両方を行うことができ、最長15km(LBMC115A・MBMC115B)/40km(LBMC140A・MBMC140B)までの長距離接続が可能です。

● 最大16枚のメディアコンバーターが搭載可能

1.5Uサイズの19インチラック対応シャーシ(MBRK16-10/80)に、最大16枚のメディアコンバーターモジュール(MBMC115B/MBMC140B)を搭載することが可能な集合型(センター側)のメディアコンバーターです。

● SNMP管理モジュール(オプション)

オプションの管理モジュール(MBMO1)を使用することで、MBMCシリーズのリンク状態、電源状態、そしてファン状態を監視することが可能です。インターフェースは10BASE-Tです。

● レイヤー2折り返し試験機能

MBMCシリーズにMBMO1を搭載することで、センター側のMBMCシリーズから、ユーザー側のLBMC115A/LBMC140Aに対して折り返し試験を行うことが可能です。試験結果をターミナルまたはSNMPにて取得することで、故障箇所を検知することが可能です。

● ミッシングリンク機能

MBMCシリーズのミッシングリンク機能により、100BASE-FX*1側あるいは100BASE-TX側いずれか一方のポートリンクが切断された場合、もう一方のリンクを強制的に切断します。

● 10BASE-T/100BASE-TX両方に対応(LBMCシリーズ)

オートネゴシエーション機能により、対向している装置の通信速度(10/100Mbps)および通信モード(Full/Half Duplex)を自動認識します。

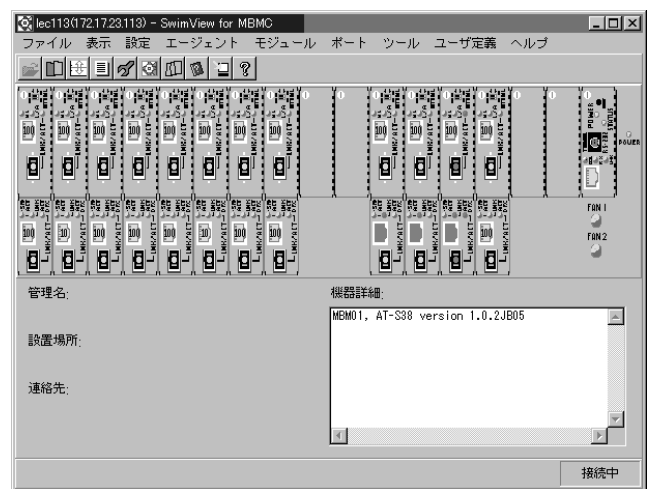
● AC100V(MBRK16-10)/DC-48V(MBRK16-80)選択可能(MBMCシリーズ)

集合型メディアコンバーターの専用シャーシには、標準で電源が搭載されています。用途に応じてAC100V用とDC-48V用を用意しています。またAC100V用には、リダンダント電源モジュール(オプション)も用意しています。

● デバイスマネジメント・ソフトウェアSwimView®(別売)に対応

MBMCシリーズにMBMO1を搭載し、デバイスマネジメント・ソフトウェアCentreNET® SwimView®を使用することで、GUIによるネットワーク経由での監視*2が可能となります。機器の状態、モジュールの接続状態、LED、ミッシングリンク機能の設定、折り返し試験の実行・結果、および冷却ファンの状態をダイアログや色分けによって分かりやすく表示することができます。

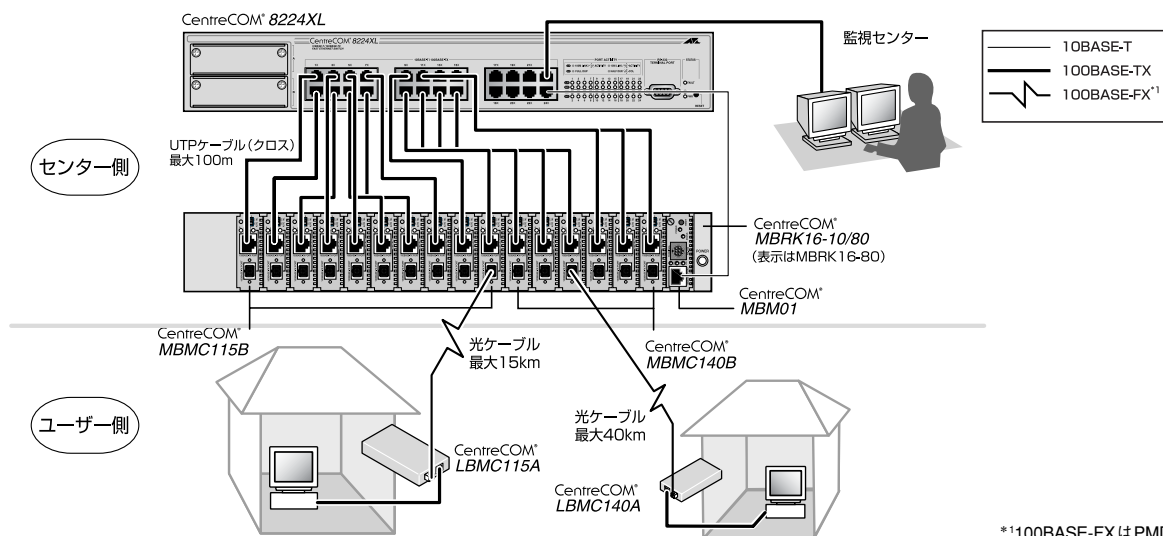
CentreNET SwimView画面



*100BASE-FXはPMDを除きます。

*2本製品の監視には、CentreNET SwimViewのATライセンスをご購入ください。

構成図



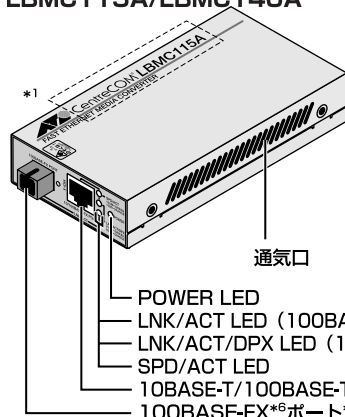
*100BASE-FXはPMDを除きます。

構成商品

コードNo.	製品名	製品概要
21020	CentreCOM LBMC115A	ユーザー側用スタンドアロンメディアコンバーター (最長15km)
21021	CentreCOM LBMC140A	ユーザー側用スタンドアロンメディアコンバーター (最長40km)
21016	CentreCOM MBMC115B	センター側用集合型メディアコンバーター・メディアコンバーターモジュール (最長15km)
21017	CentreCOM MBMC140B	センター側用集合型メディアコンバーター・メディアコンバーターモジュール (最長40km)
51622	CentreCOM MBRK16-10	センター側用集合型メディアコンバーター・19インチラック対応シャーシ (AC100V用)
51632	CentreCOM MBRK16-80	センター側用集合型メディアコンバーター・19インチラック対応シャーシ (DC-48V用)
51616	CentreCOM MBMO1	センター側用集合型メディアコンバーター・管理モジュール
51614	CentreCOM MBRPS-10	センター側用集合型メディアコンバーター・リダンダント電源モジュール (AC100V用)
58917	AT-LBMC-SPL01	CentreCOM LBMC115A/LBMC140A用スプライシングボックス

外觀図

LBMC115A/LBMC140A



背面



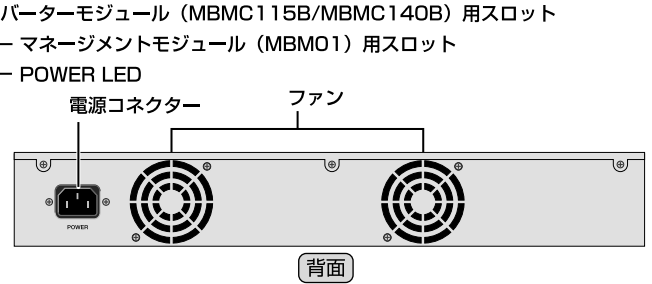
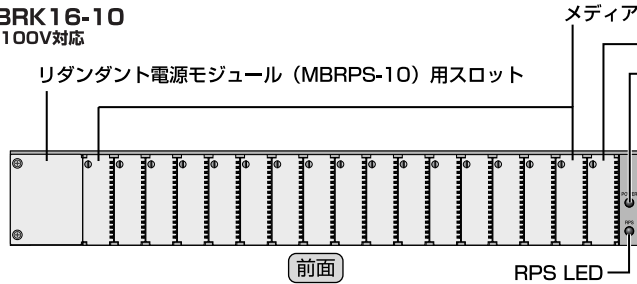
DCジャック

ディップスイッチ

*1 LBMC140Aでは、「LBMC140A」と製品名が記載されています。
*2 LBMC115Aはポートが青色、LBMC140Aはポートが黒色です。

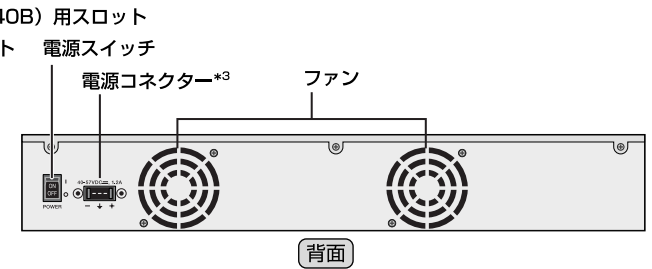
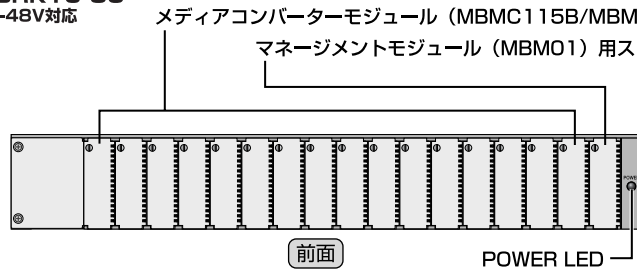
MBRK16-10

AC100V対応

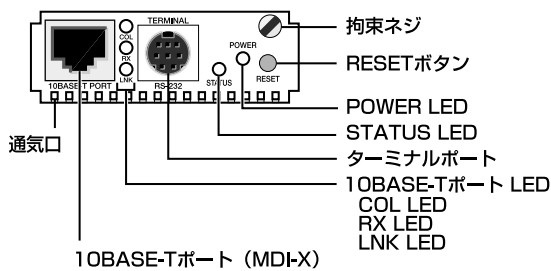


MBRK16-80

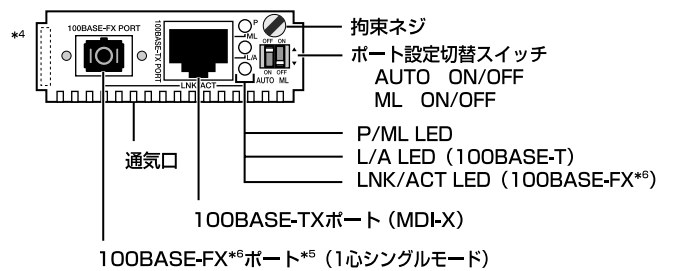
DC-48V対応



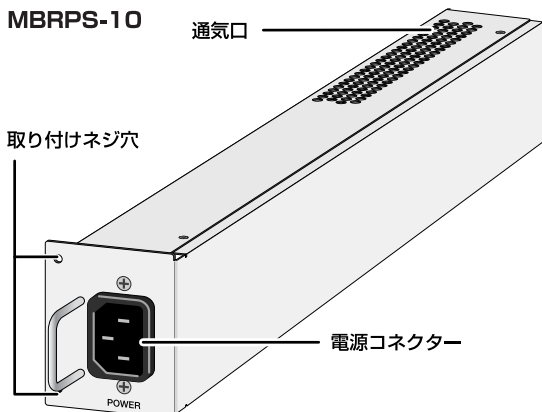
MBMO1



MBMC115B/MBMC140B



MBRPS-10



*3 MBRK16-80に電源ケーブルは同梱されておりません。
以下の表と接続先の電源コンセントの仕様を参照して、
電源ケーブルをご用意ください。

*4 MBMC140Bのみ、「MBMC140B」と製品名が記載されています。

*5 MBMC115Bはポートが青色、MBMC140Bはポートが黒色です。

*6 100BASE-FXはPMDを除きます。

●電源コネクタ仕様

MBRK16-80側入力コネクタ	
1-178802-3	
適合ハウジング	
1-178288-3	
適合コンタクト * ()はバラ品	
線材	WG16-20 175196-3(175218-3)
	WG14-16 917484-3(917511-3)
コネクタメーカー	
AMP	

●ピンサイン

ピン番号	出力
1	-48V
2	FG
3	OV

CentreCOM® LBMC115A/LBMC140A/MBMC シリーズ

仕様

		LBMC115A	LBMC140A	MBMC115B	MBMC140B	
準拠規格		IEEE 802.3 10BASE-T、IEEE 802.3u 100BASE-TX、IEEE 802.3u 100BASE-FX (PMDを除く)		IEEE 802.3u 100BASE-TX、IEEE 802.3u 100BASE-FX (PMDを除く)		
適合規格	EMI規格	VCCIクラスB		VCCIクラスA		
	安全規格	UL60950		-		
通信速度		10Mbps/100Mbps (100BASE-FXは100Mbpsのみ)		100Mbps		
ポート	100BASE-FX	100BASE-FX (SCコネクター) × 1 Full Duplex (MBMC115Bとのみ対向接続可能)		100BASE-FX	100BASE-FX (SCコネクター) × 1 Full Duplex (LBMC115Aとのみ対向接続可能) (LBMC140Aとのみ対向接続可能)	
	10/100BASE-TX	10/100BASE-TX (RJ-45コネクター) × 1 オートネゴシエーション		100BASE-TX	100BASE-TX (RJ-45コネクター) × 1 Full オートネゴシエーション (ただし、Full Duplexのみ)	
100BASE-FXポート	中心波長	TX:1310nm RX:1550nm		TX:1550nm RX:1310nm		
	送信光レベル	-15 ~ -8.5dBm	-8 ~ -3dBm	-15 ~ -8.5dBm	-8 ~ -3dBm	
	受信光レベル	-30 ~ -8.5dBm	-31 ~ -3dBm	-30 ~ -8.5dBm	-31 ~ -3dBm	
	許容損失	15dB	23dB	15dB	23dB	
	伝送距離	15km*	40km*	15km*	40km*	
使用ケーブル	10BASE-T	カテゴリ3以上のUTPケーブル		-		
	100BASE-TX	カテゴリ5以上のUTPケーブル		カテゴリ5以上のUTPケーブル		
	100BASE-FX	シングルモード光ファイバーケーブル (9.5/125µm、伝送損失0.5dB/km以下)		シングルモード光ファイバーケーブル (9.5/125µm、伝送損失0.5dB/km以下)		
サポート機能		レイヤー2折り返し試験応答機能		レイヤー2折り返し試験応答要求機能 (MBM01搭載時)、ミッシングリンク機能		
LED	POWER (緑)	電源供給時点灯		P/ML (緑)	電源供給時かつミッシングリンクON時点灯	
	SPD/ACT (緑)	100BASE-TXリンク確立時点灯、パケット送受信時点滅		P/ML (橙)	電源供給時かつミッシングリンクOFF時点灯	
	SPD/ACT (橙)	10BASE-Tリンク確立時点灯、パケット送受信時点滅		L/A (緑)	100BASE-TX Full Duplexリンク確立時点灯、パケット送受信時点滅	
	LNK/ACT/DPX (緑)	10/100BASE-TX Full Duplexリンク確立時点灯、パケット送受信時点滅		LNK/ACT (緑)	100BASE-FX Full Duplexリンク確立時点灯、パケット送受信時点滅	
	LNK/ACT/DPX (橙)	10/100BASE-TX Half Duplexリンク確立時点灯、パケット送受信時点滅		-	-	
	LNK/ACT (緑)	100BASE-FX Full Duplexリンク確立時点灯、パケット送受信時点滅		-	-	
電源部	定格入力電圧	AC100V		MBRK16-10/80より供給		
	入力電圧範囲	AC90 ~ 110V				
	定格周波数	50/60Hz				
	最大入力電流	0.5A				
	平均消費電力	3.0W (最大3.7W)	3.5W (最大3.8W)			
	平均発熱量	11kJ/h (最大13kJ/h)	13kJ/h (最大14kJ/h)			
	外形寸法	70 (W) × 135 (D) × 25 (H) mm (突起部含まず)		64 (W) × 131 (D) × 22 (H) mm (突起部含まず)		
質量	250g (ACアダプター含まず)		65g			
パッケージ内容	本体、ACアダプター、ユーザーマニュアル、製品保証書、シリアル番号シール (2枚)		本体、ユーザーマニュアル、製品保証書、シリアル番号シール (2枚)			
オプション (別売)	スライディングボックス AT-LBMC-SPL01		-			

* 115A/115Bまたは140A/140Bを対向で使用した場合です。2箇所のコネクター損失 (0.5dB) を含みます。

		MBRK16-10	MBRK16-80
適合規格	EMI規格	VCCI クラス A	VCCI クラス A
	安全規格	UL60950	UL60950
LED	POWER (緑)	電源供給時点灯	電源供給時点灯
	RPS (緑)	RPS (リダント電源モジュール) から電源供給時点灯	-
電源部	定格入力電圧	AC100 ~ 240V	DC -48V
	入力電圧範囲	AC90 ~ 255V	DC -40.5 ~ -57V
	定格周波数	50/60Hz	-
	最大入力電流	1.0A	1.5A
	平均消費電力	45W (最大56W)	38W (最大42W)
	平均発熱量	160kJ/h (最大200kJ/h) (MBMC115B × 16、MBM01 × 1を含む)	140kJ/h (最大150kJ/h) (MBMC115B × 16、MBM01 × 1を含む)
外形寸法	440 (W) × 356 (D) × 68 (H) mm (突起部含まず)		440 (W) × 356 (D) × 68 (H) mm (突起部含まず)
質量	6.7kg		5.2kg
パッケージ内容	本体、AC電源ケーブル*、ブラケット (2個)、ブラケット用ネジ (6個)、ユーザーマニュアル、製品保証書、シリアル番号シール (2枚)		本体、ブラケット (2個)、ブラケット用ネジ (6個)、ユーザーマニュアル、製品保証書、シリアル番号シール (2枚)
オプション (別売)	RPS (リダント電源モジュール) MBRPS-10		-

* 同梱の電源ケーブルはAC100V用です。200Vでご使用の場合は設置業者にご相談ください。

		MBM01
準拠規格		IEEE 802.3 10BASE-T
ポート	10BASE-T	10BASE-T (RJ-45 MDI-Xコネクター) × 1、Half Duplex
ターミナルポート		ミニDIN8ピン (メス) × 1
LED	POWER (緑)	電源供給時点灯
	STATUS (緑)	正常動作時点灯
	STATUS (橙)	セルテスト時点灯、ソフトウェアダウンロード時点滅
	STATUS (赤)	障害発生時点灯
	LNK (緑)	リンク確立時点灯
	RX (緑)	パケット受信時点滅
	COL (橙)	コリジョン発生時点滅
マネージメント		SNMP: MIB-II (RFC1213)、Private MIB、Trap Telnetまたはシリアルによるコンソール接続、TFTPまたはXmodemによるソフトウェアダウンロード
外形寸法	64 (W) × 131 (D) × 22 (H) mm (突起部含まず)	
質量	約100g	
電源部	MBRK16-10/80より供給	
パッケージ内容	本体、RS-232ケーブル、ユーザーマニュアル、製品保証書、シリアル番号シール (2枚)	

		MBRPS-10
適合規格	EMI規格	VCCIクラスA
	安全規格	UL60950、CSA-C22.2 No.950
電源部	定格入力電圧	AC100V ~ 240V (ただし、同梱ケーブルはAC100V用)
	入力電圧範囲	AC90 ~ 255V
	定格周波数	50/60Hz
	定格出力	DC5V 10A
外形寸法	220 (W) × 55 (D) × 35 (H) mm (突起部含まず)	
質量	0.8kg	
パッケージ内容	本体、AC電源ケーブル*、ユーザーマニュアル、製品保証書、シリアル番号シール (2枚)	

* 同梱の電源ケーブルはAC100V用です。200Vでご使用の場合は設置業者にご相談ください。

環境条件	動作時温度	0 ~ 40°C
	動作時湿度	80%以下 (結露なきこと)
	保管時温度	-20 ~ 60°C
	保管時湿度	95%以下 (結露なきこと)

●CentreCOM、CentreNET、SwimViewはアライドテレシスホールディングス株式会社の登録商標です。●仕様および外観は、改良のため予告なく変更する場合があります。●弊社製品を日本国外へ持ち出されるお客様は、下記窓口へご相談ください。

安全のために
ご使用の際は製品に添付されたマニュアルをお読みになり正しくご使用ください。

ネットワーク構築などのご質問やご相談は ☎ **0120-860442** (月~金/9:00~17:30)
製品の詳しい情報は 特長、仕様、構成図、マニュアル等 <http://www.allied-teleasis.co.jp/>

アライドテレシス株式会社

販売店

- 〈本社〉 TEL 03-5437-6100 (代表)
- 〈北海道事業所〉 TEL 011-716-3121 (代表)
- 〈東北事業所〉 TEL 022-225-1510 (代表)
- 〈北関東事業所〉 TEL 048-650-6081 (代表)
- 〈西関東事業所〉 TEL 045-228-6861 (代表)
- 〈名古屋事業所〉 TEL 052-972-0175 (代表)
- 〈北陸事業所〉 TEL 076-265-3800 (代表)
- 〈大阪事業所〉 TEL 06-6373-6430 (代表)
- 〈京都事業所〉 TEL 075-706-6061 (代表)
- 〈中国事業所〉 TEL 082-542-2780 (代表)
- 〈四国事業所〉 TEL 087-811-3520 (代表)
- 〈岡山事業所〉 TEL 086-801-3130 (代表)
- 〈九州事業所〉 TEL 092-481-2200 (代表)
- 〈沖縄営業所〉 TEL 098-863-7288 (代表)

