

MII対応ファーストイーサネット トランシーバー (100BASE-TX/FX)

CentreCOM™ MX300TX, MX500FSC/FST

[概要]

CentreCOM MX300TX, MX500FSC/500FSTはMII(Media Independent Interface)コネクタを装備した、ファーストイーサネット対応 トランシーバーです。CentreCOM3690TR(100M/10MイーサネットスイッチングHUB)やワークステーションに装備されたMIIポートを10BASE-T, 100BASE-TXおよび100BASE-FX(ST/SCコネクタ)に変換します。


CentreCOM MX500FSC/FSTは光ケーブルを用いて、最長2Kmまで(Full Duplex時)の長距離通信が可能になり、Full Duplex時には最大200Mbpsまでの高速通信を実現します。

CentreCOM MX300TXは、100Mbpsと10Mbpsを自動認識し、オートネゴシエーション機能により、Full Duplex/Half Duplex(100M/10M時)をサポートします。

[特長]

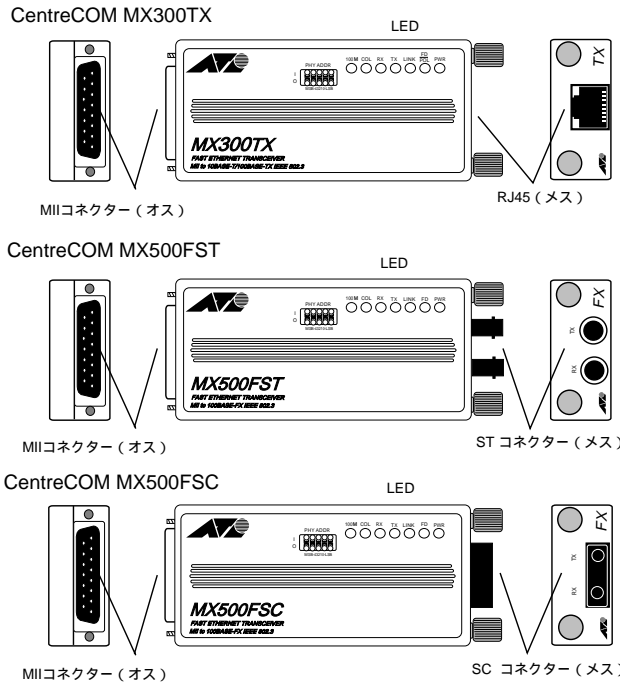
- 40PinのMedia Independent Interface (MII) を装備
- Full Duplex/Half Duplexの通信モードを設定可能
- 自動極性訂正機能装備(MX300TXにおいて10Mbps時のみ)
- 各種LEDにより、ネットワーク状態のモニターが可能
- PHY (トランシーバー) アドレスの手動設定が可能
- (Dipスイッチ/MII接続機器側ソフトウェアスイッチ)

[製品]

- CentreCOM MX300TX : RJ45 / カテゴリ 5 UTPケーブル 
- CentreCOM MX500FST : S T コネクタ装備/マルチモードファイバー
- CentreCOM MX500FSC : S C コネクタ装備/マルチモードファイバー

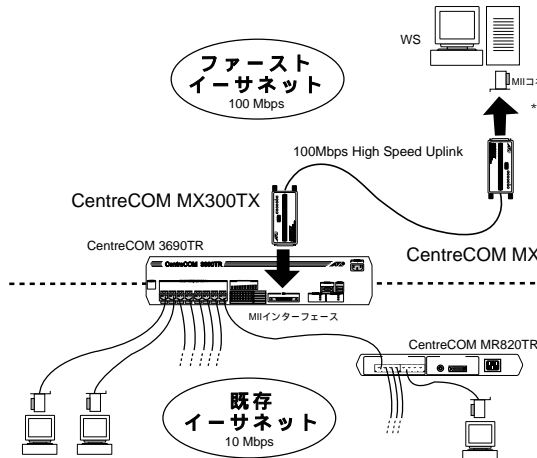
サポート規格	IEEE802.3u
取得規格	EMI : FCC ClassA、VCCI-1 安全性 : UL1950、CSA、TUV、CE
データ転送速度	100Mbps CSMA/CD
ポート	MX300TX : MII (オス) × 1、100BASE-TX/10BASE-T(RJ45メス口/UTP) × 1 MX500FST : MII (オス) × 1、100BASE-FX(STコネクタ、メス) × 1 MX500FSC : MII (オス) × 1、100BASE-FX(SCコネクタ、メス) × 1
LED	100M (緑色) : 100Mで使用時点灯 COL (橙色) : コリジョンを検出した時に点灯 (Full Duplex時無効) TX (緑色) : 送信時点灯 RX (緑色) : 受信時点灯 LINK (緑色) : Linkが確立された時点灯 FD (橙色) : Full Duplexで使用時点灯(MX500FSC/FSTのみ) FD/Pol (橙色) 100Mbps : Full Duplexで使用時点灯(MX300TXのみ) 10Mbps : 極性状態を表示 (MX300TXのみ) PWR (緑色) : 電源供給時に点灯
環境条件	動作温度 : 0 ~ 40 動作湿度 : 5 ~ 80% (ただし結露なきこと)
電源部	供給電圧 : 5V (± 5%) 消費電流 : 0.7A 発熱量 : 3.0 Kcal
外形寸法	106(W) × 50(D) × 23(H)mm (ただし突起物を含まず)
重量	155 g

[外観 / 名称]

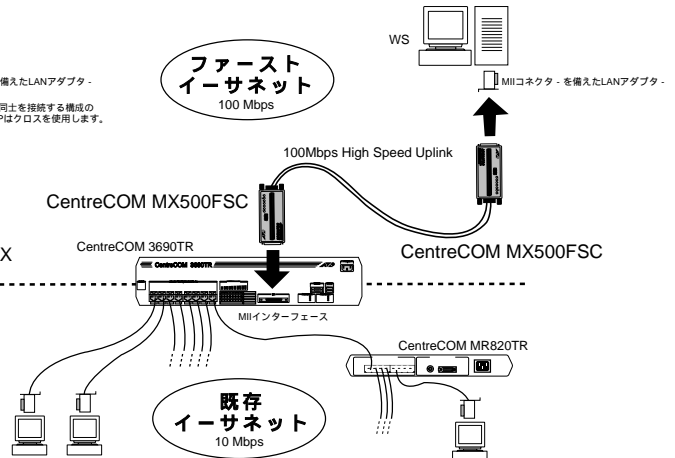


[構成例]

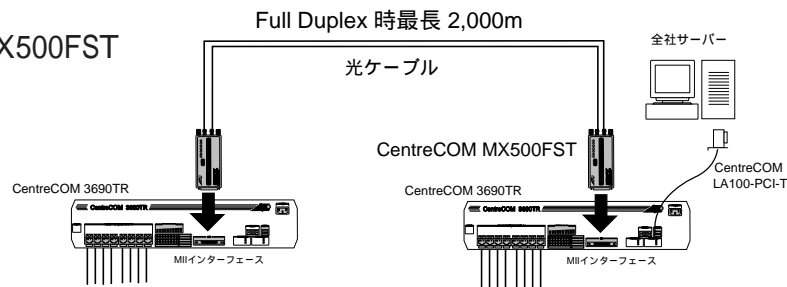
CentreCOM MX300TX



CentreCOM MX500FSC



CentreCOM MX500FST



仕様および外観は改良のため予告なく変更することがあります。ご使用の際は必ず製品に添付されたマニュアルを読んで、正しく安全にご使用ください。CentreCOMはアライドテレシス(株)の登録商標です。

販売店

アライドテレシス株式会社

本社 〒141 東京都品川区東五反田4-6-6高輪台グリーンビル TEL 03-3443-5640 (代表) FAX 03-3443-2443
 北海道営業所 〒060 札幌市北区北7条西4-17-1竹山ビル TEL 011-716-3121 (代表) FAX 011-716-3126
 東北事業所 〒980 仙台市青葉区五橋1-7-15ピースビル五橋 TEL 022-225-1510 (代表) FAX 022-225-1330
 中部事業所 〒460 名古屋市中区丸の内3-18-22丸の内CTビル TEL 052-972-0175 (代表) FAX 052-972-0170
 西日本事業所 〒532 大阪市淀川区西中島6-1-1新大坂プライムタワー TEL 06-304-7717 (代表) FAX 06-304-7815
 九州事業所 〒812 福岡市博多区博多駅前2-17-26オオエビル TEL 092-481-2200 (代表) FAX 092-481-2212