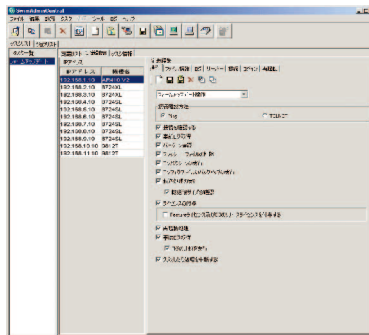
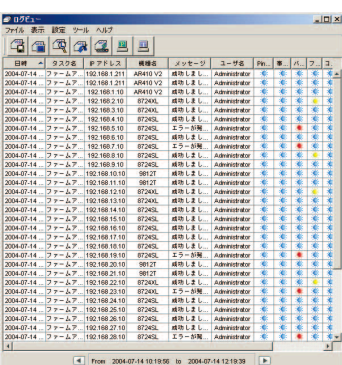


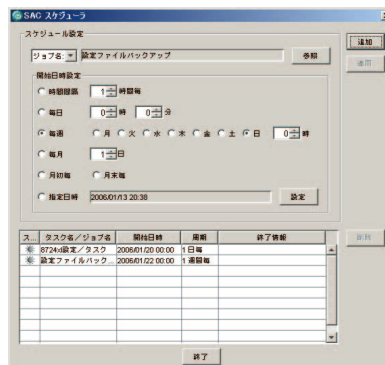
ステータスビュー



タスクビュー



ログビュー



スケジューラー

CentreNET SwimAdminCentral Ver.2.0 は、複数の弊社ネットワーク機器に対して、ファームウェアや設定ファイルの更新、設定ファイルのバックアップなどを一括して自動的に行うためのソフトウェアです。ユーザーが選択したメンテナンス項目に従い、対象機器に TELNET 接続し、さまざまな操作を一括して実行と管理ができます。実行結果などの詳細情報はデータベースに保存され、操作履歴を容易に確認することができます。また、スケジュール機能を利用すれば、ユーザーが選択したメンテナンス項目を定期的に行うことが可能です。

特長

●一括自動設定

多数のネットワーク機器に対して人手を介さずに、自動的に各種設定を行い、結果をデータベースに保存できます。また、10 台（最大 100 台まで変更可[※]）の作業を並行して進めることが可能です。

●設定ファイル／ファームウェアのメンテナンス

使用中のコンフィグファイルを機器から吸い上げてローカルディスクに保存できます。前回からの変更差分を検出し、変更があったものだけを保存します。ローカルディスク上に用意した設定ファイルを機器に転送し、再起動させることもできます。また、機器にファームウェアファイル、パッチファイルを転送し、次回から新しいファームウェアやパッチファイルで起動するよう設定できます。必要に応じてリリースライセンスやフィーチャーライセンスの付与も可能です。さらに、IPv6 でのメンテナンスも可能です。

●ステータスビュー／ログビュー

実行中のステータスを TELNET 表示およびアイコン表示で容易に確認できます。実行結果はデータベースに保存され、ログビューを使用して確認できます。

●情報設定／編集の省力化

大量のコンフィグ定義ファイルを一括して作成する機能、対象の機器のアドレス／機種名を CentreNET[®] Swim Manager[®] から取り込む機能、SNMP トラップによる機器アドレスの自動更新など、管理者の負担を減らすさまざまな機能を搭載しています。

●ログ収集項目の定義

機器に対して各種設定を行う前と後に、機器の情報を取得するコマンドを機種ごとに任意に定義できます。取得した情報はログとして保存され、参照できます。

●スケジューラーによる処理の自動実行

指定した日付や曜日、時刻に上記の処理を自動実行することができます。

[※] 同時作業数は、ご利用になる PC のスペックに依存します。
本データシートでは、製品名中の「CentreNET」「CentreCOM」を一部省略しています。

CentreNET® SwimAdminCentral® Ver.2.0

仕様

動作環境	ハードウェア	DOS/V互換機 (OADG仕様)
	メモリー (RAM) 容量	1GB以上 (2GB以上推奨)
	CPU ^{*1}	Pentium 1GHz以上 (2GHz以上推奨)
	対応OS ^{*2}	Windows® XP Professional (SP1以降)、Windows XP Professional x64 Edition (SP2以降)、Windows Server® 2003 Windows Server 2003 x64 Edition (SP2以降)、Windows Vista®、Windows Vista 64 ビット版 Windows Server 2008 (x86)、Windows Server 2008 (x64)、Windows 7 32 ビット版、Windows 7 64 ビット版
	ディスプレイ	1024×768ドット以上、256色以上
	ハードディスク容量	250MB以上 (インストール中は一時的に500MB以上必要)
サポート機種	SwitchBlade L3スイッチ	SwitchBlade x908 ^{*3,4} 、SwitchBlade 7800Sシリーズ ^{*3} 、SwitchBlade 5400Sシリーズ ^{*3} 、SwitchBlade 4108 ^{*3} 、SwitchBlade 4104 ^{*3} AT-x900-24XT ^{*3,4} 、AT-x900-24XS ^{*3,4} 、AT-x900-12XT/S ^{*3,4} 、AT-x600-48Ts ^{*3,4} 、AT-x600-48Ts/XP ^{*3,4} AT-x600-24Ts ^{*3,4} 、AT-x600-24Ts/XP ^{*3,4} 、AT-x600-24Ts-POE ^{*3,4} 、9924T/4SP ^{*3} 、9924SP ^{*3} 、9924Ts ^{*3} 9816GB、9812T、9606T、9606SX/SC、9424T/SP-E、9424Ts/XP-E、8948XL、8748XL、8748SL 8724XL、8724SL、8724SL V2、8624XL、8624PS、8624EL
	L2スイッチ	9424T/SP、9408LC/SP、9048XL、8424XL、8324XL、8316XL、8224SL、8216XL2、8216XL2/SMSC、8016XL FS909M、FS917M、FS926M、FS909M-PS、FS917M-PS、FS926M-PS、FS816M、FS808M、GS908M V2 GS916M V2、GS924M V2、GS924M、GS916M、GS908M
	ルーター	AR740、AR720、AR570S、AR550S、AR450S、AR415S、AR410 V2、AR320、AR300 V2、AR300L V2、AR300 AR300L、AR260S V2、AR260S
	VDSL/メディアコンバーター	VS812TX、MC2700、MC2602、MC2601
	無線LAN	AT-TQ2403
	タスクビュー	タスクまたはジョブの一覧と各種定義情報からなり、機器に対する操作を決定します。タスクはIPアドレスごとの定義の集合であり、ジョブはタスク情報の集合です。タスクとジョブは最大100個 (デフォルトは10個) まで同時に実行 ^{*5} させることが可能です。 a) 操作: 処理全般の設定 b) ファイル情報: 転送に必要なファイル情報を定義 c) ログ: 保存するログの定義 d) サーバー: ファイル転送に用いるサーバーの各種情報を定義 e) 接続: 転送時に必要な各種接続設定を定義 f) ログイン: TELNET 接続時に使用する情報を定義 g) 再起動: TELNET 接続時に使用する情報を定義 h) コンフィグ生成: 一括してコンフィグを生成可能
機能	ステータスビュー	実行中のタスクの経過を表示します。(TELNET表示およびアイコン表示)
	ログビュー	収集するログファイルを表示するほか、指定された形式にエクスポートすることができます。
	スケジューラー	タスクビューで作成されたタスクまたはジョブを指定した日時に実行します。
	トラップ転送	受信したトラップをSNMPトラップまたはsyslogとして転送することができます。
	タスク登録ツール	Swim Managerと連携し機種情報の取得などが行えます。
	パッケージ内容	【CentreNET SwimAdminCentral Ver.2.x 基本パッケージ/追加ライセンス/AW+ライセンス】 ^{*6} ライセンス証書 (ソフトウェア使用権許諾契約書、シリアル番号/認証キー) 【CD-Rメディアキット】 CD-R、「最初にお読みください」、ソフトウェア使用権許諾契約書
お試し版	初回インストール後30日間は無償でご試用いただけます。(ライセンスのご購入により継続使用可能)	

*1 マルチCPUの場合、2CPU(ソケット単位)までの対応です。*2 各OSは日本語版のみのサポートです。Windows Vista Home Basic/Home Premium、Windows 7 Starter/Home Premium は未サポート。64ビット版Windowsでは、WOW64サブシステム(32ビットエミュレータ)上で動作可能です。*3 ファームウェアバージョンアップにはライセンスパスワード(保守契約により発行)が必要です。*4 使用にはSwimAdminCentral Ver.2.x AW+ライセンスが必要です。*5 同時実行数はご利用になるPCのスペックに依存します。*6 ソフトウェアは同梱されておりません。弊社Webサイトよりダウンロードいただくか、CD-Rメディアキットをご購入ください。

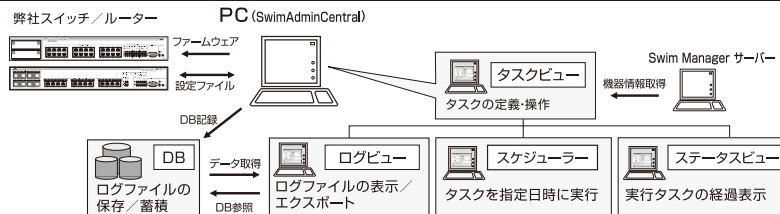
製品ラインナップ

* 本製品はライセンスのみのパッケージです。ソフトウェア本体は、弊社 Web サイトからのダウンロードまたは CD-R にて提供いたします。

コード No.	製品名	製品概要
90503	CentreNET SwimAdminCentral Ver.2.x 基本ライセンス (50 デバイス)	基本ライセンス (50 デバイス)
90504	CentreNET SwimAdminCentral Ver.2.x 基本ライセンス (100 デバイス)	基本ライセンス (100 デバイス)
90505	CentreNET SwimAdminCentral Ver.2.x 追加ライセンス (100 デバイス)	追加ライセンス (100 デバイス) *1
90506	CentreNET SwimAdminCentral Ver.2.x 追加ライセンス (1000 デバイス)	追加ライセンス (1000 デバイス) *1
90507	CentreNET SwimAdminCentral Ver.2.x AW+ライセンス	AlliedWare Plus 対応機種用ライセンス (デバイス数追加なし) *1
90678	CentreNET SwimAdminCentral Ver.2.x バージョンアップライセンス (50 デバイス)	SwimAdminCentral Ver.1.x 基本パッケージ (50 デバイス) ユーザー用バージョンアップライセンス (デバイス数追加なし)
90509	CentreNET SwimAdminCentral Ver.2.x バージョンアップライセンス (100 デバイス)	SwimAdminCentral Ver.1.x 基本パッケージ (100 デバイス) ユーザー用バージョンアップライセンス (デバイス数追加なし)
68048	CD-R メディアキット	SwimAdminCentral および関連弊社ソフトウェア製品を収めた CD-R (Windows 形式) *2

*1 追加ライセンス/AW+ライセンスのみでのご利用はできません。使用可能なデバイス数は、ご購入の基本パッケージと追加ライセンスのデバイス数の合計になります。
*2 SwimAdminCentralのユーザー向けに提供いたします。Webダウンロードが困難な場合にご利用ください。

構成図



安全のために
ご使用の際は製品に添付されたマニュアルをお読みになり正しくご使用ください。

●CentreCOM、CentreNET、SwitchBlade、TELESYN、TenQ、SwimView、Swim Manager、SwimSuite、SwimLogReporter、SwimAdminCentral、VCStack、EPSRing はアラドテレスিসホールディングス(株)の登録商標です。●Windows、Windows Server、Windows Vista は、米国 Microsoft Corporation の米国およびその他の国における登録商標または商標です。●その他、会社名および製品名は、各社の商標または登録商標です。●仕様および外観は、改良のため予告なく変更する場合があります。●お客様は、弊社販売製品を日本国外へ持ち出しまたは「外国為替及び外国貿易法」に基づき非居住者へ提供する場合は、「外国為替及び外国貿易法」を含む日本政府および外国政府の輸出関連法規を厳密に遵守することに同意し、必要とされるすべての手続きをお客様の責任と費用で行うことといたします。●弊社販売製品は日本国内仕様であり、日本国外においては製品保証および品質保証の対象外となり、製品サポートおよび修理など一切のサービスが受けられません。

ネットワーク構築などのご質問やご相談は ☎ **0120-860442** テレマーケティング (月~金/9:00~17:30) 販売店

製品の詳しい情報は ホームページ <http://www.allied-telesis.co.jp/>

アライドテレスिस株式会社 最寄りの営業所の連絡先は下記にてご確認ください
〒141-0031 東京都品川区西五反田7-21-11 第210Cビル 弊社ホームページ>>会社案内>>事業所一覧