

# CentreCOM<sup>®</sup> MMC100/MMC1000シリーズ

1心/2心  
光ファイバー

最長120km

50°C環境対応



AT-MMC1000/SP-Z1<sup>※1</sup>



AT-MMCWLMT  
(装着例)



AT-MMCR18  
(19インチラックマウント)

製品名	ポート		最大伝送距離 <sup>※5</sup>
	銅ポート	ファイバーポート	
AT-MMC1000/SP-Z1 <sup>※1</sup>	100BASE-TX/1000BASE-T	SFP 1心/2心	550m ~ 120km
SFPモジュール同梱製品 <sup>※2※3</sup>	銅ポート	ファイバーポート	最大伝送距離 <sup>※5</sup>
AT-MMC1000SX/LC	100BASE-TX/1000BASE-T	1000BASE-SX 2心	550m
AT-MMC1000SX2/LC	100BASE-TX/1000BASE-T	1000Mbps 光 2心	2km
AT-MMC1000LX10a/LC	100BASE-TX/1000BASE-T	1000BASE-LX 2心	10km
AT-MMC1000LX40/LC	100BASE-TX/1000BASE-T	1000Mbps 光 2心	40km
AT-MMC1000ZX80/LC	100BASE-TX/1000BASE-T	1000Mbps 光 2心	80km <sup>※6</sup>
AT-MMC1000ZX120/LC <sup>※4</sup>	100BASE-TX/1000BASE-T	1000Mbps 光 2心	120km <sup>※6</sup>
AT-MMC1000BDM/LC-A AT-MMC1000BDM/LC-B	100BASE-TX/1000BASE-T	1000Mbps 光 1心	550m
AT-MMC1000BD10/LC-13 AT-MMC1000BD10/LC-14	100BASE-TX/1000BASE-T	1000BASE-BX10 1心	10km
AT-MMC1000BD40/LC-13 AT-MMC1000BD40/LC-14	100BASE-TX/1000BASE-T	1000Mbps 光 1心	40km
AT-MMC1000BD80/LC-A AT-MMC1000BD80/LC-B	100BASE-TX/1000BASE-T	1000Mbps 光 1心	80km <sup>※6</sup>
AT-MMC100FX2/LC	100BASE-TX/1000BASE-T	100BASE-FX 2心	2km
AT-MMC100FX15/LC	100BASE-TX/1000BASE-T	100BASE-FX 2心	15km
AT-MMC100FX30/LC	100BASE-TX/1000BASE-T	100Mbps 光 2心	30km
AT-MMC100FXBD/LC-13 AT-MMC100FXBD/LC-15	100BASE-TX/1000BASE-T	100BASE-BX 1心	15km

MMC100/MMC1000シリーズは、100/1000Mbps、ノンブロッキング、ローレイテンシーのリピータータイプ光メディアコンバーターです。<sup>※7※8</sup>

SFPモジュールを差し替えることで550m ~ 120kmまで距離を延長できます。スマートミッシングリンクに対応し、一方のインターフェースのリンクが切断された場合、対向機器のリンクも自動的に切断します。

また、オプションを利用することで壁面への設置も可能です。

- ※1 「-Z1」はデリバリースタンド1年加入権付き
- ※2 AT-MMC1000/SPにSFPモジュールを同梱した製品です。MMC100シリーズは100Mbps SFPモジュール、MMC1000シリーズは1000Mbps SFPモジュールとのバンドル製品を意味します。  
本製品で購入したSFPモジュールは、組み合わせのAT-MMC1000/SP以外での使用においては未サポートです。
- ※3 SFPモジュール同梱製品のSFPモジュールの保証期間については、SFPモジュール単体の保証期間に準じますので、SFPモジュールのデータシートでご確認ください。
- ※4 受注生産品のため、納期につきましてはお問い合わせください。
- ※5 同一製品を対向で使用した場合です。1心双方向製品については、同型の機種を対向で使用する必要があります。詳しくはSFPモジュールのデータシートに記載されている「光インターフェース仕様」欄外の注釈をご覧ください。
- ※6 使用ケーブルの損失が0.25dB/km以下かつ、分散が20ps/nm・km以下の場合です。
- ※7 MMC100/MMC1000シリーズ以外の弊社製品は、以下の条件を満たす場合に限り対向機として接続できます。他社製品との接続は未サポートです。  
・スマートミッシングリンク機能などの製品固有の機能は、MMC100/MMC1000シリーズと対向の製品ともに無効にすること（ただし、対向機がAT-MMC2000/SPかつ同一のSFPモジュールの場合に限り、スマートミッシングリンク機能は使用可）  
・MMC100/MMC1000シリーズと対向の製品で同一のSFPモジュールを使用すること
- ※8 本製品では、100BASE-TX/1000BASE-TポートとSFPポートは、同一速度でのみ通信が可能です。

本体にサポートサービス（デリバリースタンド）の加入権をバンドルした型番をご用意しています。デリバリー2、デリバリー6、またはオンサイトサービスをご希望の場合には、加入権がバンドルされていない型番にてご購入いただき、別途有償サポートサービスをご契約ください。

AT-MMCR18、AT-MMCR-PWR-AC-70、AT-MMCR-PWR-DC-80、AT-MMCR-FAN、AT-SPZX120/Iは受注生産品のため、納期につきましてはお問い合わせください。  
本データシートでは製品名中の「CentreCOM」を一部省略しています。

## Media Converter

100TX/1000T  
1 Port自動認識

SFP  
1 Slot

- Auto-Nego
- MDI/MDI-X自動認識
- スマートミッシングリンク

- OPTION
- SFPモジュール
- 19インチラックマウントキット
- 壁設置ブラケット
- マグネットシート

# CentreCOM<sup>®</sup> MMC100/MMC1000シリーズ

## 特長

### ●消費電力を削減し環境に配慮

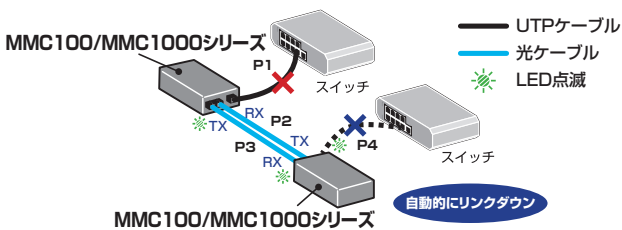
運用面における総保有コスト、環境面におけるCO<sub>2</sub>排出量の削減を実現します。データセンターなどの同一拠点で複数台を設置する際に大きな効果を発揮します。

### ●スマートミッシングリンク (SML) 機能

ローカルポート側またはリモートポート側のインターフェースダウンを検出した際、自機または対向機側のローカルポート側インターフェースもダウンし、光ケーブルが使用できないことをリンクダウンによって通知できます。

この機能はポート設定切替スイッチによってON/OFFの設定が可能です。また、対向機にはAT-MMC1000/SPのほかにAT-MMC2000/SPが使用できます。

### ●ローカルポート側リンクダウン時



例：P1がリンクダウンした場合、対向機側のP4が自動的にリンクダウンします。

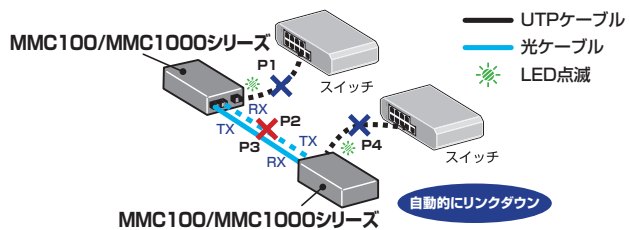
### ●通信状況が一目で分かるLED表示

100BASE-TX/1000BASE-Tポート、SFPポート、スマートミッシングリンク機能の状態をLED表示でモニター可能です。

### ●超小型サイズ、簡単設置

外部電源モデルで超小型、軽量設計です。別売のマグネットシートを使用して簡単に設置することができます。

### ●リモートポート側リンクダウン時



例：P2がリンクダウンした場合、P1とP4が自動的にリンクダウンします。

## 仕様

準拠規格	IEEE 802.3u 100BASE-TX, 100BASE-FX <sup>*1</sup> IEEE 802.3ah 100BASE-BX <sup>*1</sup> IEEE 802.3z 1000BASE-LX/SX <sup>*1</sup> IEEE 802.3ab 1000BASE-T IEEE 802.3ah 1000BASE-BX10 <sup>*1</sup>
適合規格	CE 安全規格 UL62368-1, CSA-C22.2 No.62368-1 EMI規格 VCCI クラス A EU RoHS 指令
通信速度	100Mbps/1000Mbps
ポート	SFP スロット ×1 100BASE-TX/1000BASE-T (RJ-45 コネクタ) ×1 オートネゴシエーション、100M Full 固定設定、MDI/MDI-X 自動認識
使用ケーブル	100BASE-TX UTP カテゴリー 5 以上 1000BASE-T UTP エンハンスド・カテゴリー 5 以上
切替スイッチ	ポート設定切替スイッチ SML 切替 スマートミッシングリンク機能の有効/無効の切り替え (出荷時無効) オートネゴシエーション切替 100BASE-TX/1000BASE-T ポートのオートネゴシエーション有効/無効 (100BASE-TX Full Duplex 固定) の切り替え (出荷時有効)
LED	ステータス LED PWR 緑 電源供給時に点灯 SYS 緑 SFP 挿入時: 正常動作時に点灯、定期的に明滅 (ハートビート表示) SFP 未挿入時: 遅い点滅 100BASE-TX/1000BASE-T ポート LED COPPER P1 L/A (LINK/ACT) 緑 リンク確立時に点灯 パケット送受信時に速い点滅 スマートミッシングリンク機能有効時: SFP ポート側でリンク障害が発生した際や対向機の 100BASE-TX/1000BASE-T ポート側でリンク障害が発生した際に遅い点滅 SFP ポート LED FIBER P2 L/A (LINK/ACT) 緑 リンク確立時に点灯 パケット送受信時に速い点滅 スマートミッシングリンク機能有効時: 100BASE-TX/1000BASE-T ポート側でリンク障害が発生した際に遅い点滅
電源部	定格入力電圧 AC100-240V 入力電圧範囲 AC90-264V 定格周波数 50/60Hz 定格入力電流 0.5A 最大入力電流 (実測値) 0.04A 平均消費電力 1.3W (最大 1.6W) 平均発熱量 4.7kJ/h (最大 5.9kJ/h)

環境条件	動作時温度 0~50°C 動作時湿度 5~95% (結露なきこと) 保管時温度 -30~70°C 保管時湿度 5~95% (結露なきこと)
外形寸法	55 (W) × 102 (D) × 21 (H) mm
質量	本体 170g ACアダプター 140g
パッケージ内容	本体、ACアダプター、グラウンドケーブル固定ネジ、梱包内容、本製品をお使いの前に、英文製品情報 <sup>*2</sup> 、製品保証書 (5年間)、シリアル番号シール (2枚)
オプション (別売)	SFP モジュール AT-SPFX/2-Z1 100BASE-FX (2km) (2連LC) AT-SPFX/15-Z1 100BASE-FX (15km) (2連LC) AT-SPFX30/I-Z1 100M SMF (30km) (2連LC)、広範囲温度対応 AT-SPFXBD-LC-13・15-Z1 100BASE-BX (15km) (LC) AT-SPSX-Z1 1000BASE-SX (2連LC) AT-SPSX2-Z1 1000M MMF (2km) (2連LC)、広範囲温度対応 AT-SPLX10a-Z1 1000BASE-LX (2連LC) AT-SPLX40-Z1 1000M SMF (40km) (2連LC) AT-SPZX80-Z1 1000M SMF (80km) (2連LC) AT-SPZX120/I-Z1 1000M SMF (120km) (2連LC)、広範囲温度対応 AT-SPBDM-A・B-Z1 1000M MMF (550m) (LC) AT-SPBD10-13・14-Z1 1000BASE-BX10 (LC) AT-SPBD40-13/I・14/I-Z1 1000M SMF (40km) (LC)、広範囲温度対応 AT-SPBD80-A・B-Z1 1000M SMF (80km) (LC) AT-MMCR18 19 インチラックマウントキット <sup>*4</sup> AT-MMCR-PWR-AC-70 AT-MMCR18用AC電源ユニット AT-MMCR-PWR-DC-80 AT-MMCR18用DC電源ユニット AT-MMCR-FAN AT-MMCR18用スベアファンモジュール AT-RTNR-01 電源ケーブル抜け防止金具 <sup>*5</sup> AT-PWRCBL-J01L/J01R L字型コネクタ電源ケーブル (左/右) <sup>*5 *6</sup> AT-MMCTRAY6 19 インチラックマウントキット AT-MMCWLM T 壁設置用ブラケット マグネットシート S 壁設置用磁石 <sup>*7</sup>

※1 対応SFPモジュール装着時

※2 日本語版マニュアルのみに従って、正しくご使用ください。

※3 Zは「デリバリースタンド」で、下1桁目は提供年数を表します。

※4 AT-MMCR18には電源ユニットは付属しません (AT-MMCR-FANは付属)。必ずAC電源ユニット (AT-MMCR-PWR-AC-70) またはDC電源ユニット (AT-MMCR-PWR-DC-80) とセットでお買い求めください。

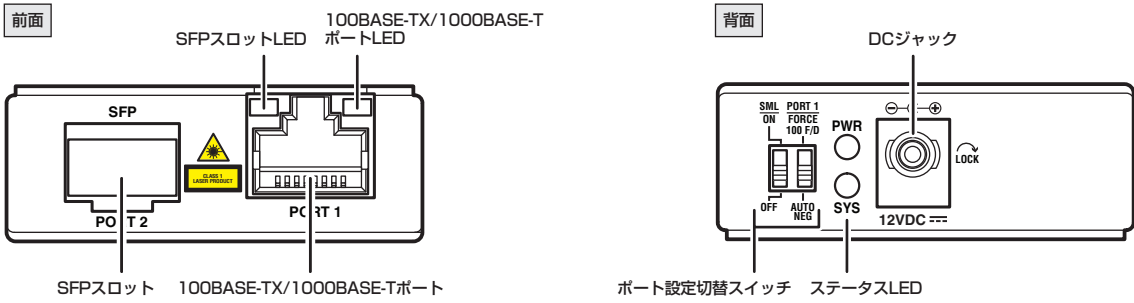
※5 AT-PWRCBL-J01L/J01RとAT-RTNR-01は併用できません。

※6 AT-PWRCBL-J01RはPSU 2 (右側) でのみ使用可能

※7 1枚で2台まで取り付け可能です。

# 外觀図

## AT-MMC1000/SP



# 仕様 - オプション -

## AT-MMCR18 / AT-MMCR-PWR-AC-70 / AT-MMCR-PWR-DC-80 / AT-MMCR-FAN

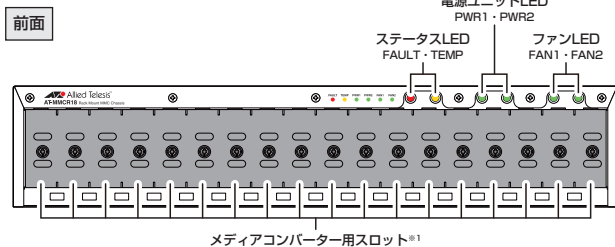
適合規格	CE		
	EMI規格	VCCI クラス A	
	安全規格	UL60950-1, CSA-C22.2 No.60950-1	
ポート	EU RoHS指令		
	AT-MMCR-FAN	アラーム出力端子 (FAULT LEDに連動して発報)	
LED	AT-MMCR18	ステータスLED	
	FAULT	赤	電源/ファンの障害発生時に点灯
	TEMP	黄	温度異常発生時に点灯
	電源ユニットLED		
	PWR1/PWR2	緑	正常に電源供給時に点灯
	ファンLED		
	FAN1/FAN2	緑	正常動作時に点灯
	電源部	—	AT-MMCR-PWR-AC-70
定格入力電圧		AC100-240V	DC40-60V
入力電圧範囲		AC90-264V	DC36-72V
定格周波数		50/60Hz	—
定格入力電流		2.0A	1.5A
—		AT-MMCR18本体 (AT-MMCR-PWR-AC-70 × 1台、× 2台使用時)	AT-MMCR18本体 (AT-MMCR-PWR-DC-80 × 1台、× 2台使用時)
最大入力電流 (実測値)		0.93A	1.40A
平均消費電力	47W (最大 52W)	48W (最大 55W)	
平均発熱量	170kJ/h (最大 190kJ/h)	170kJ/h (最大 200kJ/h)	
環境条件	動作時温度	0~50°C	
	動作時湿度	5~90% (結露なきこと)	
	保管時温度	-30~70°C	
	保管時湿度	5~95% (結露なきこと)	

外形寸法	AT-MMCR18	440 (W) × 255 (D) × 87 (H) mm
	AT-MMCR-PWR-AC-70	225 (W) × 85 (D) × 43 (H) mm
	AT-MMCR-PWR-DC-80	225 (W) × 85 (D) × 43 (H) mm
	AT-MMCR-FAN	332 (W) × 86 (D) × 40 (H) mm
質量	AT-MMCR18	6.7kg <sup>*1</sup>
	AT-MMCR-PWR-AC-70	690g
	AT-MMCR-PWR-DC-80	620g
	AT-MMCR-FAN	810g
パッケージ内容	AT-MMCR18 <sup>*2</sup>	本体、ラックマウントブラケット (2個)、ブラケット用ネジ (8本)、ブランクパネル (18個)、ポートガイド (18個)、ブランクパネル/ポートガイド用ネジ (54個)、梱包内容、本製品をお使いの前に、英文製品情報 <sup>*3</sup> 、製品保証書 (5年間)、シリアル番号シール (2枚)
	AT-MMCR-PWR-AC-70 / AT-MMCR-PWR-DC-80	本体、AC電源ケーブル (AT-MMCR-PWR-AC-70のみ) <sup>*4</sup> 、英文製品情報 <sup>*3</sup> 、製品保証書 (5年間)、シリアル番号シール (2枚)
AT-MMCR-FAN	本体、英文製品情報 <sup>*3</sup> 、製品保証書 (5年間)、シリアル番号シール (2枚)	

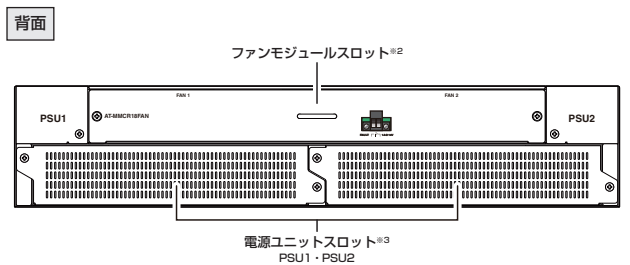
- \*1 ご購入時の状態。AT-MMCR18本体に、ファンモジュール、輸送用カバーパネル、電源ユニットスロット用カバーパネル×2個の質量を含みます。
- \*2 AT-MMCR18には電源ユニットは付属しません (AT-MMCR-FANは付属)。必ずAC電源ユニット (AT-MMCR-PWR-AC-70) またはDC電源ユニット (AT-MMCR-PWR-DC-80) とセットでお買い求めください。
- \*3 日本語版マニュアルのみに従って、正しくご使用ください。
- \*4 同梱のAC電源ケーブルはAC100V用です。AC200Vでご使用の場合は、設置業者にご相談ください。

# 外觀図 - オプション -

## AT-MMCR18

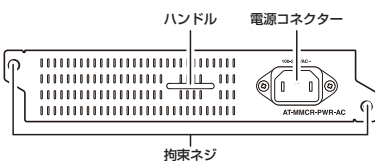


\*1 ご購入時は輸送用カバーパネルが装着されています。

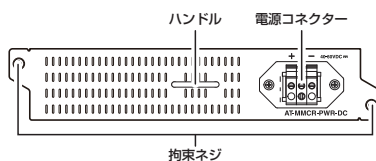


\*2 ご購入時はファンモジュールAT-MMCR-FANが装着されています。  
\*3 ご購入時はカバーパネルが装着されています。

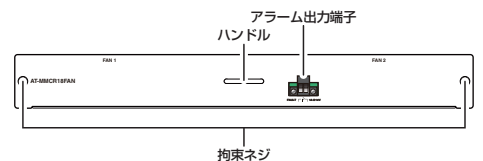
## AT-MMCR-PWR-AC-70



## AT-MMCR-PWR-DC-80



## AT-MMCR-FAN



# CentreCOM® MMC100/MMC1000シリーズ

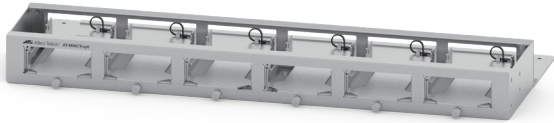
## 製品画像 - オプション -



AT-MMCWLMT (壁設置ブラケット)



AT-MMCR18 (19インチラックマウント)



AT-MMCTRAY6 (19インチラックマウント)



AT-MMCR-PWR-AC-70



AT-MMCR-PWR-DC-80



AT-MMCR-FAN



**安全のために**  
ご使用の際は製品に添付されたマニュアル  
をお読みになり正しくご使用ください。

●CentreCOM, CentreNET, SwitchBlade, TELESYN, AlliedView, VCStackロゴ, EPSRingロゴ, LoopGuardロゴ, PoE plusロゴ, AT-UWC, Allied Telesis Unified Wireless Controller, SecureEnterpriseSDNロゴ, AT-VA, AT-Vista Managerはアライドテレシスホールディングス(株)の登録商標です。●Windows, Windows Server, Windows Vistaは、米国Microsoft Corporationの米国およびその他の国における登録商標または商標です。●その他、会社名および製品名は、各社の商標または登録商標です。●仕様および外観は、改良のため予告なく変更する場合があります。●お客様は、弊社販売製品を日本国外への持ち出しまたは「外国為替及び外国貿易法」にいう非居住者へ提供する場合、「外国為替及び外国貿易法」を含む日本政府および外国政府の輸出関連法規を厳密に遵守することに同意し、必要とされるすべての手続きをお客様の責任と費用で行うことといたします。●弊社販売製品は日本国内仕様であり、日本国外においては製品保証および品質保証の対象外になり、製品サポートおよび修理など一切のサービスが受けられません。

ネットワーク構築などのご質問やご相談は



**0120-860442** テレマーケティング (月～金/9:00～17:30)

販売店

製品の詳しい情報は (特長、仕様、構成図、マニュアル等)

ホームページ

<http://www.allied-telesis.co.jp/>

**アライドテレシス株式会社**

最寄りの営業所の連絡先は下記にてご確認ください

〒141-0031 東京都品川区西五反田7-21-11 第2TOCビル 弊社ホームページ>>会社案内>>事業所一覧