

5年保証

ファンレス設計

Web
マネージメント

VPNスループット
最大70Mbps^{※1}



CentreCOM AR260S V2は、SOHO向けベーシックVPNアクセス・ルーターです。低価格でありながらVPN (IPsec) 機能をはじめ、FTTH、ADSL、CATVなどの各種ブロードバンド回線でVPN環境を構築するために必要な機能を搭載しています。少ない投資でインターネットVPN環境の構築や、キャリア提供のIP-VPNサービスへの接続が可能です。

AR550S/AR570Sをセンター側に、AR260S V2をリモート側に配置することによりブロードバンドの高速性を最大限に活用し、高い信頼性・安全性を確保しながら、大規模なネットワークを低コストで構築可能にします。

特長

●インターネットVPN

IPsecを利用したVPN (DES/3DES)をサポートし、安価なインターネットサービスを利用したセキュアな企業間ネットワークが構築可能です。

また、IKEキープアライブによる自動再接続、NAT-Traversal機能を使ったNATルーターを超えるVPNの構築や、ひとつの物理回線でVPN経路の冗長化ができます。

●セキュリティ

ファイアウォールに加え、パケットフィルタや攻撃検出機能によりインターネットからの攻撃を強力にガードします。また、URLフィルタやステルスモードなどセキュリティ機能が充実しておりオフィス環境での使用に十分応えます。

- ・ファイアウォール (ステートフルインスペクション)
- ・パケットフィルタ：送信元または宛先のIPアドレス/ポート/プロトコルに対しフィルタが可能。
- ・攻撃検出機能 (IDS:Intrusion Detection System)：「Teardrop」「IP Spoofing」「Ping of death」など、さまざまなインターネットからの攻撃の検出・破棄が可能です。
- ・アプリケーション検出・遮断機能：特定のアプリケーションの検出・遮断を行います。(Winny Version 2をサポート)
- ・URLフィルタ：URLをキーワードでチェックし「通過」または「破棄」することができ、業務に無関係なWebアクセスを防ぐことが可能。

●高パフォーマンス

高性能CPUとハードウェア暗号化エンジンを搭載し、最大197Mbps^{※2}、VPN接続でも70Mbps^{※1}の通信速度を実現します。低コストでFTTH、ADSLなどのブロードバンドサービスの高速性を活用できます。

●UPnP

VoIPアダプター^{※3}とともに使用することでISPが提供する050 IP電話サービスの利用が可能です。無料、もしくは安価な拠点間通話が実現できます。

●エントリー IP-VPNに最適

ウィザード方式のWeb-GUIで、複数拠点間のエントリーIP-VPNを少ないステップ数で設定することが可能です。さらにインターネットとの接続を1拠点に集約することでランニングコストを抑え、管理性に優れた構成を実現します。

●接続方式

WANポートはイーサネットによる接続 (DHCPクライアント、IP固定)のほか、PPPoEによる接続が可能です。PPPoEはマルチセッション接続 (最大4セッションをサポート)、Unnumbered接続、自動再接続機能 (キープアライブ機能)をサポートします。

●NAT (アドレス変換)

スタティックNAT、ダイナミックNATに加えエンハンストNAT (NAPT)に対応し、限られたIPアドレスを有効に利用できます。さらにPPTP (GRE)、L2TP、IPsec (ESP、IKE)のプロトコルに対してはパススルーが可能です。

●Webブラウザーによる簡単設定

「かんたん接続」「かんたんVPN」により必要最低限の操作で、インターネット接続やインターネットVPNの設定が可能です。もちろん「詳細設定」のほか、「現在の設定のバックアップとリストア」「ファームウェアのアップデート」「ログの閲覧」など、すべてをWebブラウザーから簡単に行うことができますので、特定の管理者のいないリモートオフィスや、SOHO環境においても保守が可能です。

●省スペース

幅21cm、奥行き10.7cmの本体はわずかなスペースに設置可能です。別途オプションのマグネットによる金属面への吸着、設置穴を利用した壁面への設置が可能で、あらゆるデッドスペースを活用できます。

●ブリッジ機能 (IPv6、PPPoE)

キャリアが提供するIPv6プロトコルを使用したサービスの利用や、LAN側のインターフェースに接続したルーターやPCとISP間の通信をPPPoEプロトコルを使用して行うことが可能です。

Router

10/100TX
WANx1自動認識

10/100TX
LANx4自動認識

- VPN (IPsec)
- Firewall
- NAT/ENAT
- UPnP
- PPPoEマルチセッション
- DHCP
- DNSリレー
- SNMP
- SNTP
- Webマネージメント

- OPTION
- 19"ラックマウントキット
- マグネットKit
- 壁設置ブラケット

※1 PPPoE、ENAT、Firewall、IPsec併用時の1456Byte長パケットにおける双向IPルーティング処理の当社計測値。

※2 通常のルーティング設定 (ENAT、Firewall等未使用)時の1518Byte長パケットにおける双向IPルーティング処理の当社計測値。

※3 NTT東日本/西日本のVoIPアダプターとの動作を確認済み。

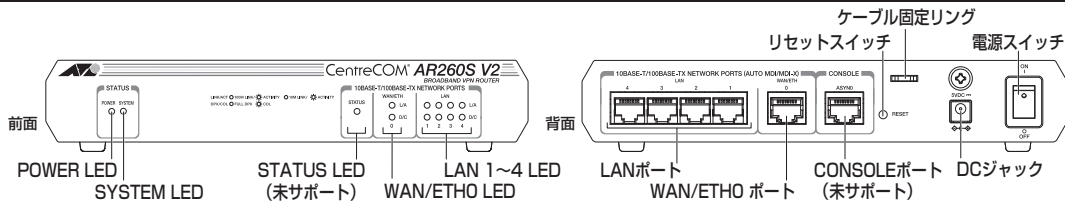
本データシートでは製品名中の「CentreCOM」を一部省略しています。弊社では、ネットワークマネージメント・ソフトウェア製品のお試し版を、Webサイトから提供しております。弊社ホームページ (<http://www.allied-teleasis.co.jp/support/list/nms/>) からダウンロードできます。

CentreCOM® AR260S V2

仕様	
準拠規格	IEEE 802.3 10BASE-T、IEEE 802.3u 100BASE-TX、IEEE 802.3x FlowControl
適合規格	EMI規格 VCCIクラスB 安全規格 UL60950-1、CSA-C22.2 No.60950-1 電気通信事業法に基づく技術基準 JATE D07-0240001 EU RoHS指令
インターフェース	WAN 10BASE-T/100BASE-TX × 1 (オートネゴシエーション/手動設定 (10/100、Full/Half)、MDI/MDI-X自動認識※1) LAN 10BASE-T/100BASE-TX × 4 (オートネゴシエーション、MDI/MDI-X自動認識※1) CONSOLE 弊社メンテナンス用 (お客様はご使用になれません)
通信速度	10Mbps/100Mbps
使用ケーブル	10BASE-T UTP カテゴリー 3以上 100BASE-TX UTP カテゴリー 5以上
CPU	PowerPC 266MHz
スイッチ部 (LAN)	スイッチング方式 ストア&フォワード パケットバッファ 128KByte MAC アドレス登録数 1K (最大) MAC アドレス保持時間 約300秒
LED	POWER LED POWER (緑) 電源の供給時に点灯 SYSTEM LED SYSTEM (橙) 本製品の異常発生時に点灯、フラッシュメモリーの読み出し、書き込み時に点滅 STATUS LED (未サポート) WAN/ETH0、LANポートLED L/A (緑) 100Mbpsでリンク確立時に点灯、パケット送受信時に点滅 (橙) 10Mbpsでリンク確立時に点灯、パケット送受信時に点滅 D/C (緑) Fullでリンク確立時に点灯、コリジョン発生時に点滅
メモリー容量	メインメモリー 64MByte フラッシュメモリー 16MByte
WANサービス	ADSL、CATV、FTTHなどの各種のブロードバンド回線サービス
ルーティング対象プロトコル	IPv4
ルーティング方式	スタティック
サポート機能	PPPoE (4セッション) スタティックNAT、ダイナミックNAT、ENAT、インターフェースENAT、ポートフォワーディング、パススルー (IPsec (ESP、IKE) /L2TP/PPTP (GRE))、DHCP (サーバー、クライアント)、DNSリレー
ファイアウォール	(ステートフルインスペクション、アクセス制御 (パケットフィルター)、URLフィルター、DoS 攻撃検出)、ダイナミックDNS (DynDNS)、UPnP、ブリッジ (IPv6、PPPoE)、アプリケーション検出・遮断 (Winny Version 2)
VPN	VPN (IPsec (IKE/ISAKMP)、暗号 (3DES、DES)、認証 (SHA-1、MD5)、ISAKMP キーペアライブ (DPD/HeartBeat)、NAT-Traversal、内部NAT)
管理機能	Web ブラウザーによる設定 (「かんたん接続」「かんたんVPN」「詳細設定」ほか) Ping、SNTP クライアント、SNMP エージェント、工場出荷時設定への初期化、設定のバックアップと復元、ファームウェアの更新 統計情報 (LAN (ポート単位)、WAN、PPPoE、ファイアウォール、NAT、VPN) ログ (Web ブラウザーへの表示および Syslog サーバーへの送信、出力項目: IP、DHCP、PPP、VPN、ETH、NAT、ファイアウォール、システム、アプリケーション、ブリッジ) Trap (coldStart、linkDown、linkUp、authenticationFailure)
電源部	定格入力電圧 AC100-120V 入力電圧範囲 AC90-132V 定格周波数 50/60Hz 定格入力電流 0.5A 最大入力電流(実測値) 0.12A 平均消費電力 5.3W (最大6.2W) 平均発熱量 19kJ/h (最大22kJ/h)
環境条件	動作時温度 0~40℃ 動作時湿度 80%以下 (結露なきこと) 保管時温度 -20~60℃ 保管時湿度 95%以下 (結露なきこと)
外形寸法	210 (W) × 107 (D) × 38 (H) mm (突起部含まず)
質量	690g (本体のみ)
パッケージ内容	本体、専用ACアダプター、UTPケーブル (1m、エンハンスド・カテゴリー 5、ストレートタイプ)、結束バンド、取扱説明書、英文製品仕様書、シリアル番号シール (2枚)、製品保証書、ソフトウェア使用権許諾契約書
オプション (別売)	マグネット Kit M 壁設置用磁石 AT-RKMT-J08 19 インチラックマウントキット AT-BRKT-J23 壁設置用ブラケット
その他	クライアントコンピューターの推奨接続数 20台 スタティックルートの最大登録数 30件 同時VPNトンネル数 10

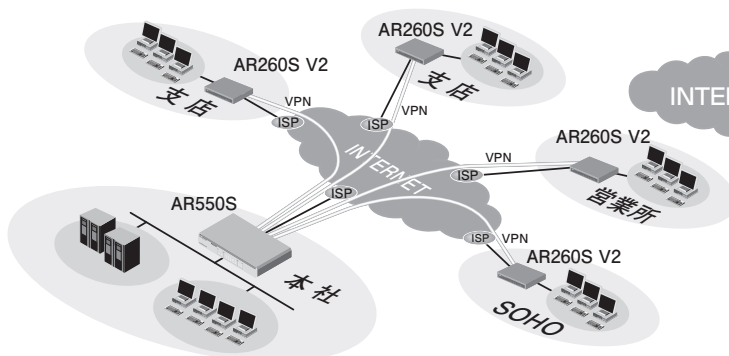
※1 常時MDI/MDI-X自動認識。

外観図

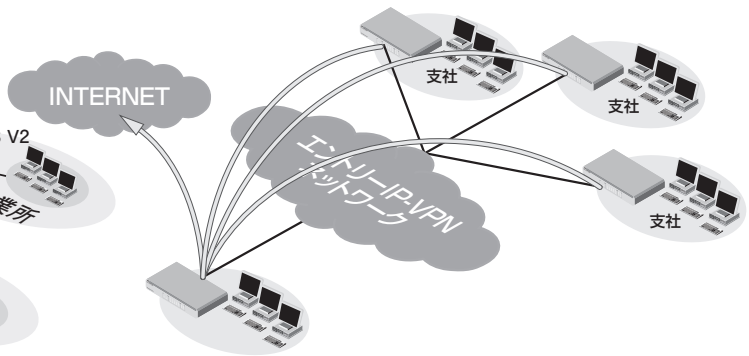


構成図

●VPNの構成例



●かんたんVPNによる複数拠点VPNの構成例



安全のために
ご使用の際は製品に添付されたマニュアルをお読みになり正しくご使用ください。

●CentreCOM、CentreNET、SwitchBlade、TELESYN、SwimView、Swim Manager、SwimSuite、SkyMarshal、AlliedView、VCStackロゴ、EPSRingロゴ、u-VCFロゴ、LoopGuardロゴ、AT-UWC、Allied Telesis Unified Wireless Controllerはアライドテレシスホールディングス(株)の登録商標です。●Windows、Windows Server、Windows Vistaは、米国Microsoft Corporationの米国およびその他の国における登録商標または商標です。●その他、会社名および製品名は、各社の商標または登録商標です。●仕様および外観は、改良のため予告なく変更する場合があります。●お客様は、弊社販売製品を日本国外への持ち出しまたは「外国為替及び外国貿易法」に関する非居住者へ提供する場合、「外国為替及び外国貿易法」を含む日本政府および外国政府の輸出関連法規を厳密に遵守することに同意し、必要とされるすべての手続きをお客様の責任と費用で行うことといたします。●弊社販売製品は日本国内仕様であり、日本国外においては製品保証および品質保証の対象外になり、製品サポートおよび修理など一切のサービスが受けられません。

ネットワーク構築などのご質問やご相談は
製品のくわしい情報は (特長、仕様、構成図、マニュアル等)

0120-860442 テレマーケティング (月~金 9:00~17:30)
ホームページ
<http://www.allied-telesis.co.jp/>

販売店

アライドテレシス株式会社 最寄りの営業所の連絡先は下記にてご確認ください
〒141-0031 東京都品川区西五反田7-21-11 第200ビル 弊社ホームページ>>会社案内>>事業所一覧