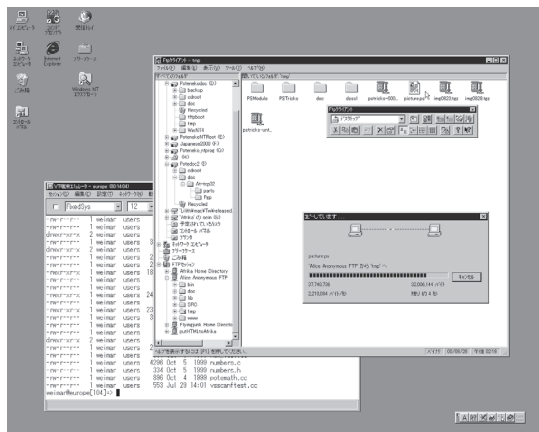


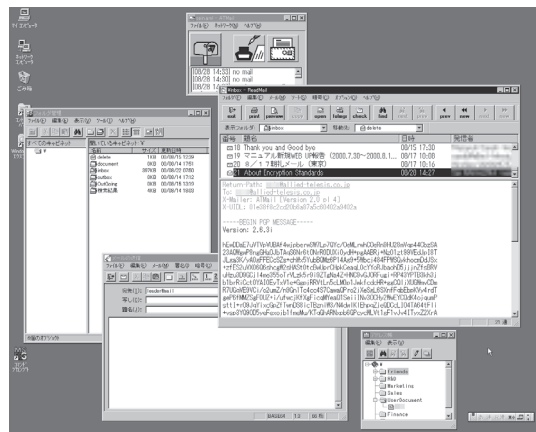
## UNIX接続のためのコネクティビティ・ソリューション

# CentreNET® AT-TCP/32 Professional Ver. 2.1

### 32ビットTCP/IPソフトウェア



VT 端末エミュレータ / Ftp クライアント



電子メール

CentreNET AT-TCP/32 Professional Ver.2.1 は、Windows 95/98/Me/2000/Windows NT 3.51/4.0 に対応した 32 ビット TCP/IP アプリケーションです。電子メールやFtpクライアント、端末エミュレータなど、インターネット/イントラネット時代に不可欠なアプリケーションを満載し、UNIX 接続のためのコネクティビティ・ソリューションを提供します。また、複数プロバイダの登録などが簡単にできるダイヤルアップコネクタにより、LAN環境だけでなくダイヤルアップIP接続環境でもご利用いただけます。

## 収録アプリケーション



### 電子メール

SMTP/POP3対応の電子メールクライアント。MIME対応や受信メールの自動振り分け、オフラインでのメール読み書きなどの機能を持ちます。



### ネットニュースリーダー

NNTP対応のネットニュースリーダー。ニュースグループのツリー表示をはじめ、未読記事の管理や検索、電子メールやWebブラウザとの連携などの機能を持ちます。



### VT 端末エミュレータ

telnet/rloginに対応したVT282相当の端末エミュレータ。各種漢字コードへの対応、オートログイン、キーマップの変更、XMODEM/BPLUSによるファイル転送などの機能を備えています。



### Ftp クライアント

GUIベースのFTPクライアント。ドラッグアンドドロップによるディレクトリの一括コピーをはじめ、Proxyサーバへの対応や、マクロプロセッサによるFTPコマンドの一括実行などの機能を持ちます。



### Ping ユーティリティ

GUIベースのping/tracerouteユーティリティ。簡単な操作でTCP/IPネットワークの診断が行えます。



### ダイヤルアップコネクタ

ダイヤルアップIP接続を容易に行うためのフロントエンドソフトウェア。複数プロバイダの登録や自動接続、巡回接続などの便利な機能を備えています。



### リモートプリント

Windows用のlprクライアント。lpdサーバ経由でネットワークプリンタへの出力が可能です。



### プリンタサーバ

Windows用のlpdプリンタサーバ。lprクライアントからの要求を受けて、プリントジョブの管理を行います。



### リモートコマンド

Windows用のrcp/rshフロントエンド。リモートコマンド実行とリモートコピーをGUIで行えます。



### Ftp サーバ



### Finger サーバ



### Tftp クライアント



### Whois クライアント



### Tftp サーバ



### 時刻設定ユーティリティ



### Finger クライアント

# 仕様

# CentreNET® AT-TCP/32 Professional Ver. 2.1

正式名称、バージョン	CentreNET AT-TCP/32 Professional Ver.2.1*		
動作環境	対応 PC	: NEC PC98シリ - ズまたは98互換機、NEC PC-98NXシリーズ OADG準拠PC-AT互換機 (DOS/V パソコン)	
	対応 OS	: 日本語 Windows 95 / 98 / 98SE (Second Edition) / Me (Millenium Edition)** 日本語 Windows NT3.51 Server / Workstation (Intel プロセッサのみ) 日本語 Windows NT4.0 Server / Workstation (Intel プロセッサのみ) 日本語 Windows 2000 Professional / Server / Advanced Server	
	対応 ネットワーク環境	: 対応 OS 標準装備の TCP/IP プロトコルスタック ( Windows Sockets Version 1.1 ( 32bit 版 ) インターフェースに対応 ) LAN 環境またはダイヤルアップ接続環境	
	CPU	: i486SX 以上 ( 使用する OS の要件に依存 )	
	推奨メモリー容量	: Windows 95 / 98 : 16MB 以上、Windows 98SE : 24MB 以上、Windows Me : 32MB 以上 Windows NT 3.51/4.0、Windows 2000 : 64MB 以上	
	必要ディスク容量	: 18MB 以上 ( 標準構成 )	
製品ラインナップ**	AT-TCP/32 Professional Ver.2.1	1 user	: CD-ROM
	AT-TCP/32 Professional Ver.2.1	5 users	: CD-ROM
	AT-TCP/32 Professional Ver.2.1	10 users	: CD-ROM
	AT-TCP/32 Professional Ver.2.1	30 users	: CD-ROM
	AT-TCP/32 Professional Ver.2.1	乗換えキット***	: CD-ROM

\* 弊社Webサイト ( <http://www.allied-teleasis.co.jp/> ) において、バグフィックス情報やパッチレベルアップなどの最新情報を随時公開しています。  
 \*\* Windows Meはpl.1以降で対応 ( CD-ROM収録のパッチレベルはpl.0 )。弊社Webサイトから最新パッチをダウンロードの上ご使用ください ( AT-TCP/32 Professional Ver.2.1pl0の製品パッケージが必要 )  
 \*\*\* AT-TCP/32 Ver.1.0 / Ver.2.0およびAT-TCP/32 Light Ver.1.0 / Ver.1.1のユーザーの方は、乗換えキットご購入により手持ちのシリアル番号を継続してご使用になれます。  
 \*\*\*\* 上記の他にもマルチユーザーライセンスをご用意しております。詳細は営業にお問い合わせください。

## アプリケーション仕様

電子メール	<ul style="list-style-type: none"> <li>- 送信:SMTP(ポート番号変更可)</li> <li>- 受信:POP3(ポート番号変更可、APOP対応)</li> <li>- 新着メールの問い合わせ間隔:3分~(停止も可能)</li> <li>- MIME(日本語Subject、ファイル添付)</li> <li>- 添付ファイルのエンコード形式:Base64、BinHex 4.0、uuencode</li> <li>- 任意ヘッダの指定(2個まで)</li> <li>- オフラインでのメール読み書き</li> <li>- フォルダによるメール整理、アドレス帳</li> <li>- 署名( Signature )の自動添付</li> <li>- 受信メールの自動振り分け: To、From、Subjectヘッダの内容による</li> <li>- 暗号エンジン pgp 2.6.3iへのフロントエンド ( pgpは別途入手する必要があります )</li> </ul>	Ftpサーバ	<ul style="list-style-type: none"> <li>- アクセス制限(ホスト/ユーザ単位)</li> <li>- ユーザごとのアクセス許可ディレクトリ設定</li> <li>- アクセス状況の表示</li> </ul>	
	ネットニュースリーダ	<ul style="list-style-type: none"> <li>- NNTP(ポート番号変更可)</li> <li>- ニュースグループのツリー表示</li> <li>- スレッドのツリー表示</li> <li>- 署名( Signature )の自動添付</li> <li>- 複数ユーザ対応(ユーザごとの未読管理)</li> <li>- 「電子メール」によるメール送信</li> </ul>	Pingユーティリティ	<ul style="list-style-type: none"> <li>- PINGモードとトレースルートモード</li> <li>- オプション(データ長、インターバル、最大ホップ数、タイムアウト)</li> </ul>
VT端末エミュレータ		<ul style="list-style-type: none"> <li>- telnet/rloginに対応</li> <li>- VT282相当の端末エミュレーション</li> <li>- ログインスクリプトによるオートログイン</li> <li>- XMODEM/BPLUSによるファイル転送</li> <li>- キーマップの編集</li> <li>- 対応漢字コード(Shift-JIS、新/旧JIS、日本語EUC、DEC漢字、無変換)</li> </ul>	ダイヤルアップコネクタ	<ul style="list-style-type: none"> <li>- 複数接続先の登録管理(電話番号、ユーザ名、パスワード、DNS/WINSサーバなど)</li> <li>- 複数接続先への巡回接続</li> <li>- リダイヤル機能</li> <li>- 自動起動(オンデマンドダイヤリング)</li> </ul>
	Ftpクライアント	<ul style="list-style-type: none"> <li>- 接続先(セッション)の登録(サーバのホスト名、ユーザ名、パスワード、デフォルトディレクトリ/リモート/ローカル)転送モード(バイナリ/アスキー)など)</li> <li>- ドラッグアンドドロップによるファイル転送</li> <li>- Proxyサーバへの対応</li> <li>- マクロプロセッサによるコマンド一括実行</li> </ul>	リモートプリント	<ul style="list-style-type: none"> <li>- lprクライアント機能</li> </ul>
Ftpサーバ			プリンタサーバ	<ul style="list-style-type: none"> <li>- lpdプリンタサーバ機能</li> </ul>
	時刻設定ユーティリティ		リモートコマンド	<ul style="list-style-type: none"> <li>- RSHプロトコルによる遠隔コマンド実行( rsh )と遠隔ファイルコピー( rcp )</li> <li>- スクリプトによる複数コマンド一括実行</li> </ul>
			Tftpクライアント	<ul style="list-style-type: none"> <li>- ログインを必要としない簡易ファイル転送</li> <li>- Put(アップロード)Get(ダウンロード)</li> <li>- 転送モード(アスキー/バイナリ)</li> </ul>
		Fingerクライアント	Fingerサーバ	<ul style="list-style-type: none"> <li>- ログインを必要としない簡易ファイル転送サービスを提供</li> <li>- Fingerクライアントにユーザ情報を要求し、結果を表示</li> <li>- 受信データの漢字コード変換機能</li> </ul>
		Fingerサーバ	Whoisクライアント	<ul style="list-style-type: none"> <li>- Fingerクライアントにユーザ情報を提供</li> <li>- Whoisサーバに情報検索を要求し、結果を表示</li> <li>- 受信データの漢字コード変換機能</li> </ul>

**安全のために**  
 ご使用の際は製品に添付されたマニュアルをお読みになり正しくご使用下さい。

ネットワーク構築などのご相談は  
**0120-860442**  
 (月~金/9:00~17:30)  
 価格、その他製品に関しましてはホームページをご覧ください  
<http://www.allied-teleasis.co.jp/>

## アライドテレシス株式会社

〈本社〉 〒141-8635 東京都品川区西五反田7-22-17TCビル	TEL 03-5437-6100(代表) FAX 03-5437-6060
〈北海道事業所〉 〒060-0807 札幌市北区北7条西4-17-1竹山ビル	TEL 011-716-3121(代表) FAX 011-716-3126
〈東北事業所〉 〒980-0022 仙台市青葉区五橋1-7-15ビズビル五橋	TEL 022-225-1510(代表) FAX 022-225-1330
〈中部事業所〉 〒460-0002 名古屋市中区丸の内3-18-22丸の内CTビル	TEL 052-972-0175(代表) FAX 052-972-0170
〈西日本事業所〉 〒532-0011 大阪市淀川区西中島6-1-1新大阪プライムタワー	TEL 06-6304-7717(代表) FAX 06-6304-7815
〈九州事業所〉 〒812-0011 福岡市博多区博多駅前2-17-26オオエビル	TEL 092-481-2200(代表) FAX 092-481-2212
〈沖縄営業所〉 〒900-0015 沖縄県那覇市久茂地2-8-1 沖縄大京ビル	TEL 098-863-7288(代表) FAX 098-863-7299

販売店  
 本カタログの記載内容は、2001年7月現在のものです。仕様及び外観は、改良のため予告なく変更する場合があります。 CentreCOMとCentreNETは、アライドテレシス(株)の登録商標です。 MS、MS-DOS、Microsoft、Windows、Windows NTは、米国Microsoft Corporationの米国ならびにその他の国における登録商標です。 その他会社名及び製品名は各社の商標または登録商標です。  
 AS12H - L01.1 / 0107 - 00\*\* - SN