

インテリジェント・スイッチ
(100Mbps×2アップリンク付)
CentreCOM

3734TX/3734TX-1F

CentreCOM 3734TXシリーズは、100Mbpsアップリンクポートを装備したインテリジェント・スイッチです。簡単に既存のイーサネット環境にファーストイーサネット環境を導入できます。100/10Mbps帯域を自動認識する100BASE-TX/10BASE-TスイッチポートをCentreCOM 3734TX-1Fは1ポート、CentreCOM 3734TXは2ポート装備しているため、アクセスの集中しがちなサーバーやバックボーンに100Mbpsのピクパイプを提供し、トラフィック上でのボトルネックを解消します。CentreCOM 3734TX-1Fは、100BASE-FXスイッチポートを装備しているため、工場や研究所など広範囲での接続もおこなえます。また、2機種共に10BASE-Tスイッチポートを32ポート装備していますので、ワークグループの拡張や端末の増加に柔軟に対応可能です。



CentreCOM 3734TX

コード：----- 販売終了

CentreCOM 3734TX-1F

コード：----- 販売終了



[特長](#) [仕様](#) [外觀図](#) [構成図](#)

特長

- 100Mbpsアップリンクポート装備
100/10Mbps帯域を自動認識する100BASE-TX/10BASE-TスイッチポートをCentreCOM 3734TX-1Fは1ポート、CentreCOM 3734TXは2ポート装備し、トラフィックが集中するサーバーやバックボーンで起こるボトルネックを解消します。
3734TX-1Fは、100BASE-FXを装備していますので、最長 2 kmのセグメントで接続できますので、工場や研究所など遠隔地での接続がおこなえます。また、ポート単位に設定/ディセーブルが行えます。
- 2種類のVLAN機能をサポート
ASICによる「SecurityVLAN」とソフトウェアによる「BroadcastVLAN」2種類のVLANをサポート。また、特定のグループ/ポートを複数のVLANに所属させることができ、物理的な構成とは別に論理的にネットワークグループを最大64まで構築できます。（マルチブルーVLAN対応）
- セグメント接続可能
8,192の MAC アドレスをサポート。各ポートには端末だけではなくHUB /セグメントも接続できます。
- ネットワーク管理機能
SNMP (MIB-II, Ethernet MIB, BridgeMIB※1, Private MIB※1, RMON MIB※1)、telnetなどをサポートしていますのでネットワーク管理を行えます。
- Full Duplex/Half Duplex
Half Duplex/Full Duplexの転送モードを各ポート毎に設定可能。100BASE-TX/10BASE-Tスイッチポートで最大200Mbps、10BASE-Tスイッチポートで最大20Mbpsの転送速度を実現します。
- スパニング・ツリー・サポート※1
IEEE802.1D準拠のスパニングツリープロトコルにより、ネットワークの二重化を構成できます。
- RMONサポート※1
RMONの機能により、ネットワークの監視および分析ができます。
- ポート・ミラーリング
任意のポート一つをミラーリングポートとして設定でき、ポートのモニタリングを行えます。
- 簡単なファームウェアのアップグレード
TFTP プロトコルを使用したネットワーク経由でのファームウェアのダウンロードが可能です。
- コンソールポート (RS232C) を介して、設定、管理、ダウンロードを行えます。

※1：サポート予定

[▲ TOP](#)

仕様

サポート規格	Ethernet Ver.2.0 及び IEEE 802.3、IEEE 802.3U に準拠	
取得承認	EMI規格 FCC -class A、VCCI-class A EN61000-4-2,-3,-4 安全規格 UL1950、CSA 22.2 No950、EN60950 (TUV)	
データ転送速度	100Mbps/10Mbps (CSMA/CD)	
マネージメント	SNMP (MIB-II, EthernetMIB, BridgeMIB※1, RMON MIB※1, PrivateMIB※1)、Telnet、TFTP、ポートミラーリング	
ポート	3734TX	
	10BASE-T/100BASE-TXスイッチポート (MDI-X)	×2
	10BASE-Tスイッチポート (MDI-X)	×32
	コンソールポート (RS232C 9ピンオス)	×1
	3734TX-1F	
	10BASE-T/100BASE-TXスイッチポート (MDI-X)	×1
	100BASE-FXスイッチポート (MDI-X)	×1
	10BASE-Tスイッチポート (MDI-X)	×32
	コンソールポート (RS232C 9ピンオス)	×1

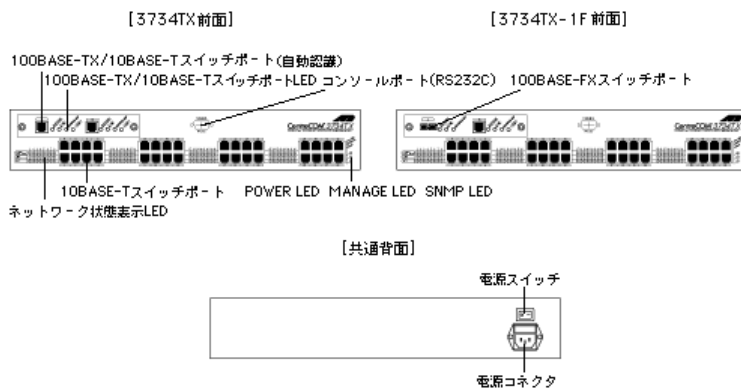
- ※10BASE-T/100BASE-TXスイッチポートは、Auto-Sense機能により10M/100Mbps自動認識
- ※全ポートFull Duplex対応

使用ケーブル	10BASE-T UTP (カテゴリ 3 以上)、シールド付きカテゴリ5ケーブル 100BASE-TX UTP (カテゴリ 5)、シールド付きカテゴリ5ケーブル 100BASE-FX MMFケーブル
パフォーマンス	<p>スイッチングモード ストア&フォワード方式</p> <p>Full/Half Duplex スルーブット 各ポート単位でFull/Half設定 100M ↔100M 148810pps(64byte) 10M ↔10M 14881pps(64byte)</p> <p>内部バス速度 1.0Gbps メモリー容量 2.5MByte</p> <p>スイッチング遅延 100M 2.8μS 10M ↔10M 5.4μS ↔100M ※Half Duplex、64byte時</p> <p>VLAN Security VLAN/Broadcast VLAN 64個のVLANをサポート</p> <p>アドレス登録数 8192 (MAX) スパニングツリー IEEE802.1D準拠のスパニングツリープロトコル※1</p>
LED	<p>POWER (緑色) 電源が正常に供給時に点灯</p> <p>MANAGE (緑色) ソフトウェアが正常動作時に点灯</p> <p>SNMP (緑色) SNMP Agentが正常動作時に点灯</p> <p>COLN/FULL DUP (黄/緑色) コリジョン発生時に黄色点灯 Full Duplex時に緑色点灯</p> <p>LINK (緑色) LINK確立時に点灯</p> <p>ACT (緑色) データ送受信時に点滅</p> <p>RECEIVE (緑色) データ送受信時に点滅</p> <p>100M (緑色) 100Mbps接続時に点灯 10Mbps接続時に消灯</p>
電源部	<p>消費電力 70W (MAX)</p> <p>入力電圧 AC 100 V</p> <p>周波数 50/60Hz</p> <p>消費電流 3716TRplus 1A 3716TR 0.6A</p> <p>発熱量 60kcal (MAX)</p>
環境条件	<p>動作時 温度 0℃ ~ 40℃ 湿度 5% ~ 80%</p> <p>保管時 温度 -20℃ ~ 60℃ 湿度 5% ~ 95% (但し結露なきこと)</p>
外形寸法	約 444 (W) × 340 (D) × 78 (H) mm
重量	約 4.0 Kg
パッケージ	本体、電源ケーブル、19インチラックマウントキット、RS232Cケーブル(9ピンメス↔9ピンメス)、ユーザズガイド、製品保証書、シリアルNoシール、お客様インフォメーション登録カード

※1: サポート予定

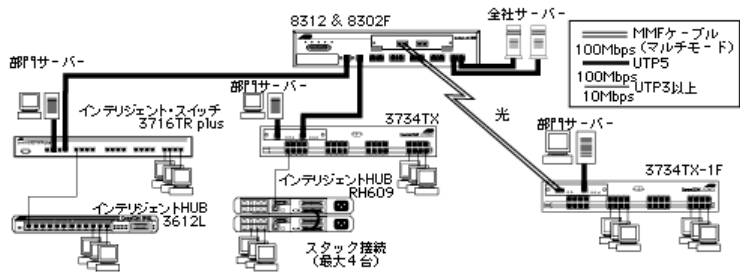
▲TOP

外観図



▲TOP

構成図



2000年2月21日現在