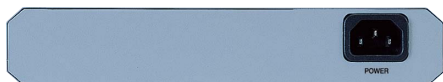
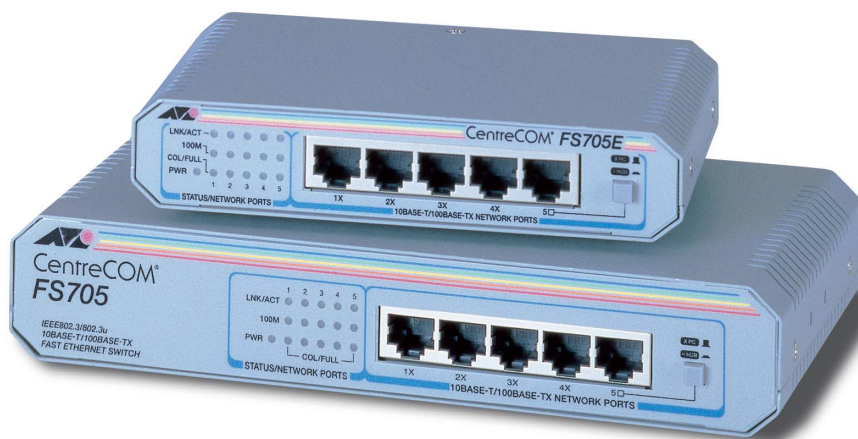


## ファーストイーサネット・スイッチ

# CentreCOM® FS705/FS705E



CentreCOM FS705  
電源内蔵型



CentreCOM FS705E  
外部電源型 (ACアダプター使用)

CentreCOM FS705/FS705Eは、10BASE-T/100BASE-TXポート(自動認識)を5ポート装備した、SOHOやデスクトップでの使用に最適な小型軽量のファーストイーサネット・スイッチです。

複雑な設定は必要なく、既存の10Mbpsから100Mbpsネットワークへの移行がスムーズに行えます。

またFull Duplexをサポートしておりますので、最大200Mbpsでの高速通信が可能です。

## 特長

### ● オートネゴシエーション機能

10BASE-T/100BASE-TX、Full/Half Duplexを自動認識し、Full Duplex時には最大200Mbpsの高速通信が可能です。

### ● フローコントロール機能(半二重時:バックプレッシャー)

通信時に過度なトラフィックが発生した際、パケットの損失を防ぎ、正常な通信を維持することができます。

### ● ストレートケーブルによるカスケード接続が可能

カスケード切替スイッチ(HUB/PC切替)を装備しておりますので、ストレートケーブルによるカスケード接続が簡単に行えます。

### ● SOHO、デスクトップ環境に最適

標準装備の壁面取付けキットで壁面への設置や、オプションのマグネットキットでの金属面の設置など、設置方法を選びません。

### ● 電源内蔵型と外部電源型の2タイプ

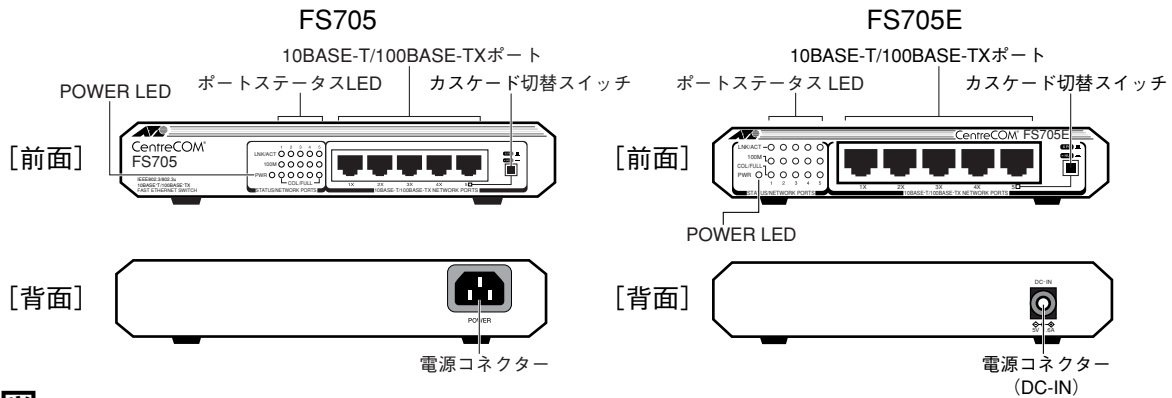
オフィスでの設置に適した電源内蔵型のFS705、デスクトップでの設置に適した外部電源(ACアダプター)でコンパクトサイズのFS705Eの2タイプがあります。

# 仕様

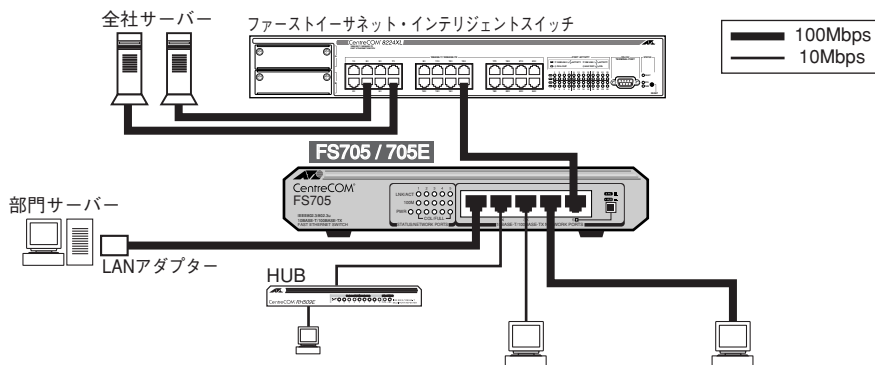
# CentreCOM® FS705/FS705E

準拠規格	IEEE802.3、IEEE802.3uに準拠		電源部	FS705: 入力電圧 AC100V-AC240V ※同梱の電源ケーブルはAC100V用です 周波数 50Hz / 60Hz 最大入力電流 0.3A 平均消費電力 5.0W (最大6.0W) 平均発熱量 4.3kcal/h (最大5.2kcal/h)
適合規格	EMI規格 VCCIクラスB 安全規格 UL1950 (FS705のみ)			FS705E: 入力電圧 AC100V-AC240V ※ACアダプターによる外部電源型 周波数 50Hz / 60Hz 最大入力電流 0.5A 平均消費電力 4.5W (最大5.5W) 平均発熱量 3.9kcal/h (最大4.7kcal/h)
通信速度	10Mbps/100Mbps (CSMA/CD)		環境条件	動作時温度: 0~40℃ 動作時湿度: 80%以下 (結露なきこと) 保管時温度: -20~60℃ 保管時湿度: 95%以下 (結露なきこと)
ポート	10BASE-T/100BASE-TXスイッチポート×5 (5番ポートのみMDI/MDI-X切替可能)		外形寸法	FS705: 210(W)×117(D)×38(H) mm (突起部含まず) FS705E: 148(W)×101(D)×29(H) mm (突起部含まず)
使用ケーブル	100BASE-TX UTP (カテゴリ-5)* 10BASE-T UTP (カテゴリ-3以上)* ※ FS705は、弊社販売品のシールド付カテゴリ-5ケーブルも使用可能		質量	FS705: 700g FS705E: 400g
切替スイッチ	HUB/PC MDI/MDI-X選択 (5番ポートに装備)		パッケージ内容	FS705: 本体、AC100V用電源ケーブル、マニュアル、保証書、シリアル番号シール、ゴム足、壁掛け用ネジキット、マグネットキット取付け用ネジ FS705E: 本体、専用ACアダプター、マニュアル、保証書、シリアル番号シール、ゴム足、壁掛け用ネジキット、マグネットキット取付け用ネジ
パフォーマンス	スイッチングモード ストア&フォワード方式 Full/Half Duplex オートネゴシエーション機能により自動認識 スループット 100M⇔100M 148,810pps (64Byte) 10M⇔10M 14,880pps (64Byte) スイッチング遅延 100M⇔100M 2.0μs (64Byte) 10M⇔10M 6.3μs (64Byte) 内部バス速度 1.6Gbps メモリー容量 128KByte MACアドレス登録数 1K (最大) その他付属機能 フローコントロール機能 (半二重時:バックプレッシャー)		オプション (別売)	FS705: 壁設置用磁石 マグネット Kit M FS705: 壁設置ブラケット AT-BRKT-J23 FS705E: 壁設置用磁石 マグネット Kit MS
LED	PWR (緑) 電源供給時に点灯 LNK/ACT (緑) リンク確立時に点灯、データ送受信時に点滅 100M (緑) 100M接続時に点灯 COL/FULL (緑) Full Duplex動作時に点灯、Half Duplex動作時でCollisionが発生した際に点滅			

## 外観図 / 名称



## 構成図



**安全のために**  
ご使用の際は製品に添付されたマニュアルをお読みになり正しくご使用ください

ネットワーク構築などのご相談は  
**0120-860442**  
(月~金/9:00~17:30)

価格、その他製品に関しましてはホームページをご覧ください  
<http://www.allied-telesis.co.jp/>

## アライドテレスिस株式会社

- (本社) TEL 03-5437-6100 (代表)
- (北海道事業所) TEL 011-716-3121 (代表)
- (東北事業所) TEL 022-225-1510 (代表)
- (北関東事業所) TEL 048-650-6081 (代表)
- (中部事業所) TEL 052-972-0175 (代表)
- (北陸営業所) TEL 076-265-3800 (代表)
- (西日本事業所) TEL 06-6373-6430 (代表)
- (中四国事業所) TEL 082-542-2780 (代表)
- (岡山営業所) TEL 086-801-3130 (代表)
- (米子出張所) TEL 0859-24-9250 (代表)
- (九州事業所) TEL 092-481-2200 (代表)
- (沖縄営業所) TEL 098-863-7288 (代表)

## 販売店

©CentreCOM と CentreNET はアライドテレスिसホールディングス(株)の登録商標です。  
©会社名及び製品名は、各社の商標または登録商標です。 ○仕様及び外観は、改良のため予告なく変更する場合があります。