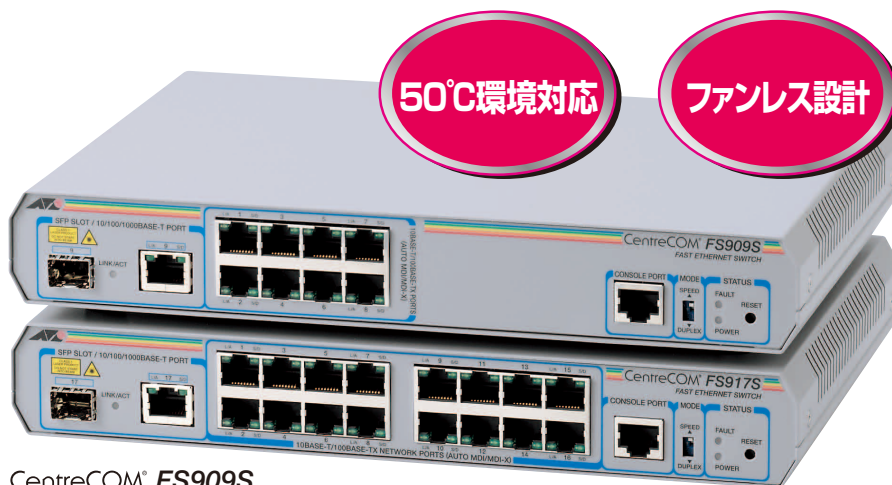


## CentreCOM® FS909S/FS917S



CentreCOM® FS909S  
CentreCOM® FS917S

CentreCOM FS909S/FS917Sは、10/100BASE-TXポートを8/16ポート、1000BASE-Tポートを1ポート装備した、低価格なファーストイーサネット・スマート・スイッチです。1000BASE-Tポートをトラフィックが集中するサーバー、バックボーンに接続することにより、ネットワークのボトルネックを解消することができます。

1000BASE-TポートはSFP(mini-GBIC)スロットとのコンボ(共用)ポートで、オプション(別売)のSFPモジュールの追加により1000BASE-SXまたは1000BASE-LXの1000Mbps光ポート、および1心双方向の1000Mbps光ポートが実装可能です。

また、VLAN、トランキング、QoS、ミラーリング、Telnetなどインテリジェント・スイッチとほぼ同等の機能を備えています。

### 特長

#### ●多彩なVLAN

IEEE 802.1Q 準拠のタグVLANとポートベースVLANをサポート。さらにマルチプルVLANにも対応しているため、セキュリティーを必要とするネットワークにも最適です。

#### ●QoS 機能 (IEEE 802.1p 準拠)

ネットワーク上で送受信されるパケットに、4段階の転送優先順位を設定することができます。優先権を付与することで、リアルタイム性を必要とするようなアプリケーションでのデータ遅延を防ぐことができます。

#### ●EAP 透過機能 / BPDU 透過機能

EAP 透過機能により、802.1X 認証を行っているレイヤー 2/3 スイッチと端末の間に、本製品を設置することが可能です。BPDU 透過機能により、スパンニングツリーの段数制限の対象となることなく、構成を拡張することが可能です。

#### ●動作環境温度 50°C / ファンレス設計

動作時温度 50°C に対応し、高温環境下への設置が可能です。

また、ファンレス設計で、動作音が発生しないため、設置場所を選びません。

#### ●拡張性

オプション(別売)のSFPモジュール(1000BASE-SX/LXの1000Mbps光、1心双方向の1000Mbps光)を使用することで、様々なメディアに対応し、ネットワークを柔軟に構成することができます。

#### ●豊富な設置用オプション

オプション(別売)の壁設置ブラケット(AT-BRKT-J23)、マグネットKit XSを使用することにより、壁面に簡単に設置することができます。また、19インチラックマウントキット(AT-RKMT-J05)での19インチラックへの取り付けにも対応しています。

Switch

**10/100TX**  
8/16 Ports自動認識

**10/100/1000T**  
1 Port自動認識(コンボ)

**SFP**  
1 Slot(コンボ)

#### 「省エネ法」に基づく表示

区分	単位
回線ポートの種類・数	
FS909S:	100Mbps × 8 1Gbps × 1
FS917S:	100Mbps × 16 1Gbps × 1

最大実効伝送速度	単位
FS909S:	1.6Gbps
FS917S:	2.6Gbps

エネルギー消費効率	単位
FS909S:	3.4W/Gbps
FS917S:	3.6W/Gbps

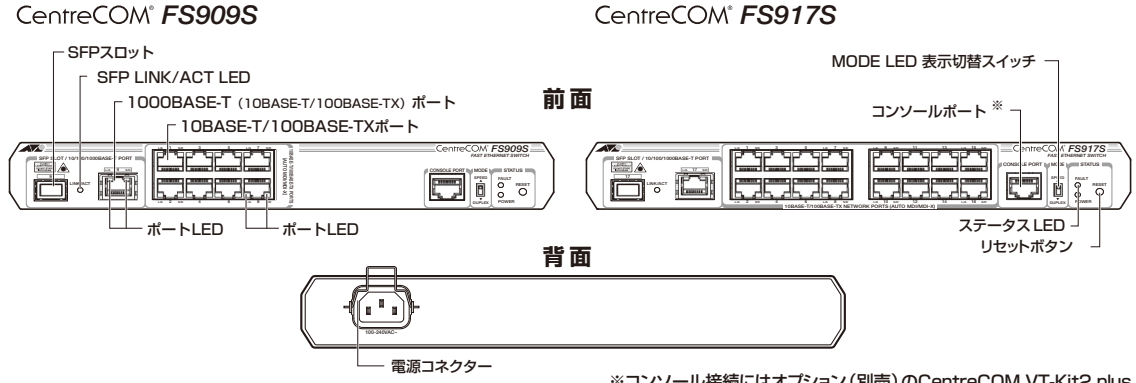
- OPTION
- コンソールケーブル
- 壁設置ブラケット
- マグネット Kit
- 19"ラックマウントキット
- SFPモジュール
- L字型電源ケーブル

# CentreCOM® FS909S/FS917S

仕様	
準拠規格	IEEE 802.3 10BASE-T, IEEE 802.3u 100BASE-TX IEEE 802.3ab 1000BASE-T, IEEE 802.3z 1000BASE-SX/LX*1 IEEE 802.3ah 1000BASE-BX10*1 IEEE 802.3x Flow Control IEEE 802.3ad Link Aggregation (Manual Configuration) IEEE 802.1Q VLAN Tagging IEEE 802.1p Class of Service, priority protocol
適合規格	EMI規格 VCCIクラスA 安全規格 UL60950-1, CSA-C22.2 No.60950-1 EU RoHS指令
ターミナル	Telnet, VT100互換端末 (コンソールポート経由)
通信速度	10Mbps/100Mbps/1000Mbps
ポート	10/100BASE-TX (RJ-45コネクタ) FS909S: ×8 FS917S: ×16 オートネゴシエーション / MDI/MDI-X自動認識*3 Full Duplex固定 / Half Duplex固定 / MDI/MDI-X手動切替 10/100/1000BASE-T (RJ-45コネクタ) FS909S: ×1*2 FS917S: ×1*2 オートネゴシエーション / MDI/MDI-X自動認識 SFPスロット ×1*2 RS-232 (RJ-45コネクタ) ×1*5
使用ケーブル	10BASE-T UTP カテゴリー 3以上 100BASE-TX UTP カテゴリー 5以上 1000BASE-T UTP エンハンスド・カテゴリー 5以上
パフォーマンス	スイッチング方式 ストア&フォワード方式 最大パケット転送能力 (装置全体/64Byte) FS909S: 2.68Mpps FS917S: 3.87Mpps スイッチング遅延 10M⇄10M 16.8μsec (64Byte) 100M⇄100M 4.2μsec (64Byte) FS909S: 7.6Gbps FS917S: 15.2Gbps スイッチング・ファブリック メモリー容量 パケットバッファ FS909S: 128KByte FS917S: 256KByte フラッシュメモリー 2.5MByte メインメモリー 8MByte MACアドレス登録数 8K (最大) MACアドレス保持時間 300秒 VLAN登録数 256個 (VID=1~4,094)
サポート機能	ポートベースVLAN、タグVLAN (IEEE 802.1Q) マルチプルVLAN、フローコントロール、バックプレッシャー ポートランキング (IEEE 802.3ad Link Aggregation (Manual Configuration))、ポートミラーリング HOLブロッキング防止、BPDU透過、EAP透過
LED	10M/100MポートLED L/A (緑) リンク確立時に点灯、 パケット送受信時に点滅 S/D (SPD) (緑) 100Mbpsでリンク確立時に点灯 (DPX) (緑) Full Duplexでリンク確立時に点灯 10M/100M/1000MポートLED L/A (緑) リンク確立時に点灯、 パケット送受信時に点滅 S/D (SPD) (緑) 1000Mbpsでリンク確立時に点灯 (DPX) (緑) Full Duplexでリンク確立時に点灯
LED (つづき)	SFP LINK/ACT LED (緑) SFPを介してリンク確立時に点灯、 SFPを介してパケット送受信時に点滅 ステータスLED FAULT (赤) 本製品の起動時、異常発生時に点灯、 フラッシュメモリーへの書き込み中に点滅 POWER (緑) 電源供給時に点灯
電源部	定格入力電圧 AC100-240V*4 入力電圧範囲 AC90-264V 定格周波数 50/60Hz 定格入力電流 FS909S: 0.2A FS917S: 0.3A 最大入力電流 (実測値) FS909S: 0.14A FS917S: 0.22A 平均消費電力 FS909S: 6.6W (最大11W) FS917S: 10W (最大15W) 平均発熱量 FS909S: 23kJ/h (最大40kJ/h) FS917S: 36kJ/h (最大54kJ/h)
ファンの有無	無
環境条件	動作時温度 0~50℃ 動作時湿度 80%以下 (結露なきこと) 保管時温度 -20~60℃ 保管時湿度 95%以下 (結露なきこと)
外形寸法	263 (W) × 179 (D) × 38 (H) mm (突起部含まず)
質量	1.3kg
パッケージ内容*5	本体、AC電源ケーブル*4、電源ケーブル抜け防止フック、 取扱説明書、CD-ROM (コマンドリファレンス)、 製品仕様書 (英文)*7、製品保証書、シリアル番号シール (2枚)
オプション (別売)	CentreCOM VT-Kit2 plus マネージメントケーブルキット (コンソールケーブル3本セット: D-Sub 9ピン/RJ-45/USB変換)*5 CentreCOM VT-Kit2 RS-232ケーブル (RJ-45/D-Sub 9ピン)*5 AT-RKMT-J05 19インチラックマウントキット AT-BRKT-J23 壁設置ブラケット マグネット Kit XS 壁設置用磁石 SFPモジュール AT-SPSX 1000BASE-SX (2連LCコネクタ) AT-SPLX10 1000BASE-LX (2連LCコネクタ) AT-SPBD10-13-14 1000BASE-BX10 (LCコネクタ) AT-SPBDM-A・B 1000MMF (550m) (LCコネクタ) AT-SPBD40-13-14/1 1000M SMF (40km) (LCコネクタ) AT-PWRCL-J01L・J01R L字型コネクタ電源ケーブル (左/右)*6

- \*1 SFPモジュール装着時。
- \*2 1000BASE-TポートはSFPスロットとのコンボ (共用) ポート。
- \*3 オートネゴシエーション有効時。
- \*4 同梱の電源ケーブルはAC100V用です。AC200Vでご利用の場合は、設置業者にご相談ください。
- \*5 本製品にはコンソールポート接続用ケーブルは同梱されておりません。また、出荷時はIPアドレスが付与されておりませんので、別途、マネージメントケーブルキット [CentreCOM VT-Kit2 plus] またはRS-232ケーブル [CentreCOM VT-Kit2] をご用意ください。なお、[CentreCOM VT-Kit2 plus] のUSB使用時の対応OSは弊社ホームページにてご確認ください。
- \*6 電源ケーブル抜け防止フックとの併用はできません。
- \*7 日本語版マニュアルのみに従って、正しくご利用ください。

## 外観図



※コンソール接続にはオプション (別売) のCentreCOM VT-Kit2 plus またはCentreCOM VT-Kit2が必要

**安全のために**  
ご使用の際は製品に添付されたマニュアルをお読みになり正しくご使用ください。

●CentreCOM, CentreNET, SwitchBlade, TELESYN, SwimView, Swim Manager, SwimSuite, SkyMarshal, AlliedView, VCSStack, EPSRing, AT-UWC, Allied Telesis Unified Wireless Controllerはアライドテレシスホールディングス (株) の登録商標です。●Windows, Windows Server, Windows Vistaは、米国Microsoft Corporationの米国およびその他の国における登録商標または商標です。●その他、会社名および製品名は、各社の商標または登録商標です。●仕様および外観は、改良のため予告なく変更する場合があります。●お客様は、弊社販売製品を日本国外へ持ち出しまたは「外国為替及び外国貿易法」に非居住者へ提供する場合、「外国為替及び外国貿易法」を含む日本政府および外国政府の輸出関連法規に厳密に遵守することに同意し、必要とされるすべての手続きをお客様の責任と費用で行うことといたします。●弊社販売製品は日本国内仕様であり、日本国外においては製品保証および品質保証の対象外となり、製品サポートおよび修理など一切のサービスが受けられません。

ネットワーク構築などのご質問やご相談は **0120-860442** テレマーケティング (月~金/9:00~17:30) 販売店  
製品のくわしい情報は ホームページ **http://www.allied-telesis.co.jp/**

**アライドテレシス株式会社** 最寄りの営業所の連絡先は下記にてご確認ください  
〒141-0031 東京都品川区西五反田7-21-11 第210Cビル 弊社ホームページ>>会社案内>>事業所一覧