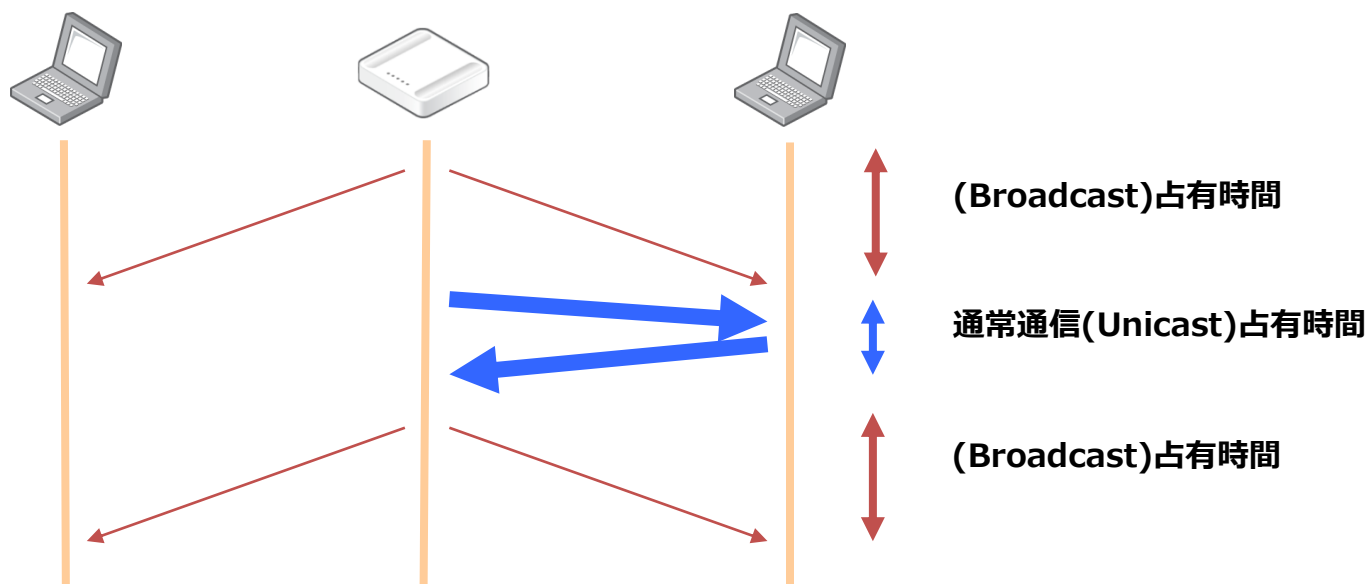


無線通信が遅い（ブロードキャスト/マルチキャスト）

対処ポイント 無線AP 無線端末 無線LAN環境



- ブロードキャスト/マルチキャスト送信レート
ブロードキャスト/マルチキャストフレームの通信量が増えると、無線LAN全体の通信パフォーマンスに影響し、無線通信速度が低下することがあります。


次ページ

無線通信が遅い（ブロードキャスト/マルチキャスト）

対処ポイント 無線AP 無線端末 無線LAN環境

■ 状況

ブロードキャスト/マルチキャストは、特別な通信のため、確実に無線端末に届ける必要があることから、通信レートの中でもっとも遅い通信速度で送信します。

■ 対応策

- ブロードキャスト/マルチキャスト送信レートを調整することができる無線APがありますので、送信レートを調整して、改善するか確認します。
- 有線ネットワークからのブロードキャスト/マルチキャストを抑制することで通信量を減らします。

■ 対処ポイント

（無線AP）

各種製品のリファレンスマニュアルから「無線」の設定を確認します。

パラメーター項目より「マルチキャスト送信レート」にて、マルチキャスト送信レートを選択します。

（無線LAN環境）

無線ネットワークと有線ネットワークを分割します。（IPセグメントを分けます）



前ページ