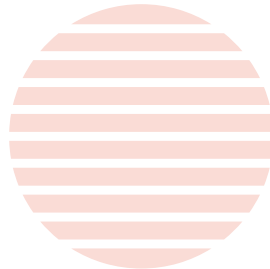
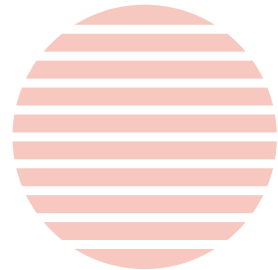


サービス・セキュリティカタログ

2026.4-2026.9



A l l i e d T e l e s i s
SERVICE & SECURITY



Allied Telesis

Net.Service ネット・ドット・サービス

&SECURITY



- 
統合されたセキュアなWANサービス
P06

Allied SecureWAN
- 
セキュリティ対策支援サービス
P08

Net.CyberSecurity
- 
ランサムウェア対策バックアップ
P10

AT-Offline Manager

- 
ネットワーク運用管理サービス
P11

Net.AMF
- 
運用支援サービス
P12

Net.Monitor
- 
業務代行サービス
P15

Net.Assist

- 
製品保守サービス
P16

Net.Cover
- 
光回線提供サービス
P18

アライド光
- 
設計構築サービス
P19

Net.Pro

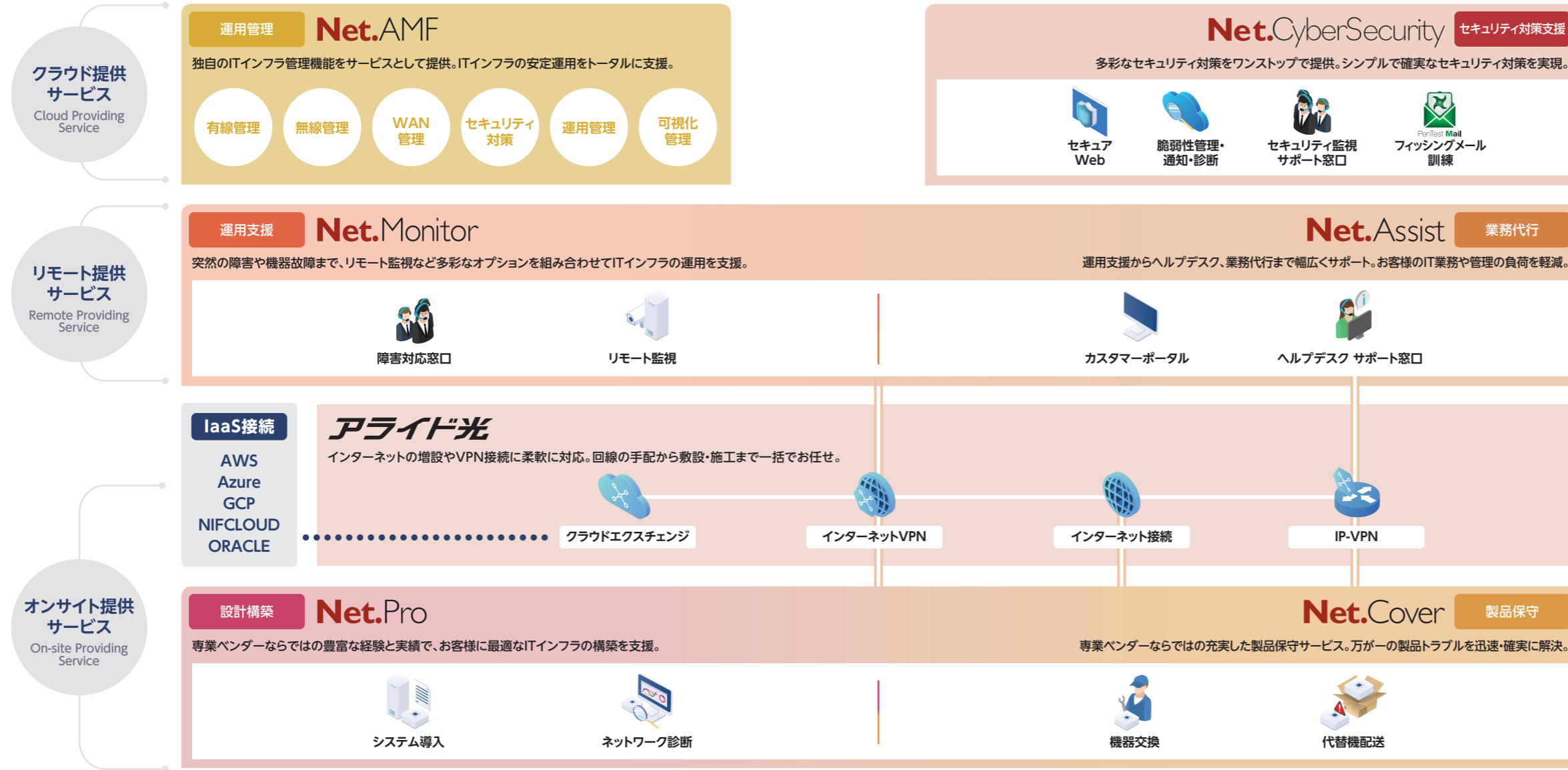
- 
教育・研修サービス
P21

Net.Campus
- 
クラウド型訓練サービス基盤
P23

Net.Quest

アライドテレシスのOne Stop ITサービス

アライドテレシスが30年以上にわたってネットワーク専門メーカーとして培ってきた豊富な経験・実績をもとに、お客様の環境に最適なITインフラの運用を実現します。ITインフラの導入から運用・保守までニーズに合わせて支援するITサービスと、「診断・調査」と「対策・強化」を軸にご提案するセキュリティ対策を、専門技術者がワンストップでご提供します。



- クラウド型訓練サービス基盤 | NetQuest**
組織全体のセキュリティリテラシーを高め、インシデントへの対応力を強化。実環境に即した効率的な訓練の実施を支援。
- ランサムウェア対策バックアップ | AT-Offline Manager**
重要なデータのバックアップをオフライン環境に切り離して保護。対策コストの削減と、万が一の被害からの迅速な復旧を支援。
- 教育・研修サービス | Net.Campus**
ネットワーク専門メーカーによるトレーニングサービス。豊富なコースの講義・実機演習を通じて、幅広いノウハウ・スキルの習得を支援。

アライドテレシスがご提案するセキュリティ対策

診断・調査

“やるべきことや優先順位を知りたい”

自社のセキュリティリスクを知ることで、より効果の高いセキュリティ対策につなげることができます。具体的に何から始めればいいのかわからない時はもちろん、定期的な対策の見直しにも効果的です。

- 脆弱性診断サービス ▶ P08
- 脆弱性管理・通知サービス ▶ P08

対策・強化 (組織)

“利用者のセキュリティリテラシーを高めたい”

サイバー攻撃においては、システムの脆弱性だけではなく「知識やリテラシーが不足している従業員」もターゲットとなります。基礎知識の習得から組織全体の訓練まで、従業員のリテラシーを向上することで攻撃に強い組織づくりが可能。

- Net.Campus
- セキュリティ講座 ▶ P22
- カスタマイズコース ▶ P22
- NetQuest
- インシデント対応教育・訓練コース ▶ P23
- フィッシングメール訓練サービス ▶ P09

対策・強化 (システム)

“サーバーやLANシステムを攻撃から守りたい”

発見したセキュリティリスクへの対策を行うことでサイバー攻撃の被害からシステムを守ります。攻撃の検知・防御、万が一の時のバックアップ、専門家による監視など様々な方法があるため、リスクの内容や優先度に応じて対策方法を選ぶことが大切です。

- AMF-SEC
- マネージドセキュリティサービス ▶ P09
- ランサムウェア対策オフラインバックアップソリューション ▶ P10
- セキュアWebコンテナサービス ▶ P09

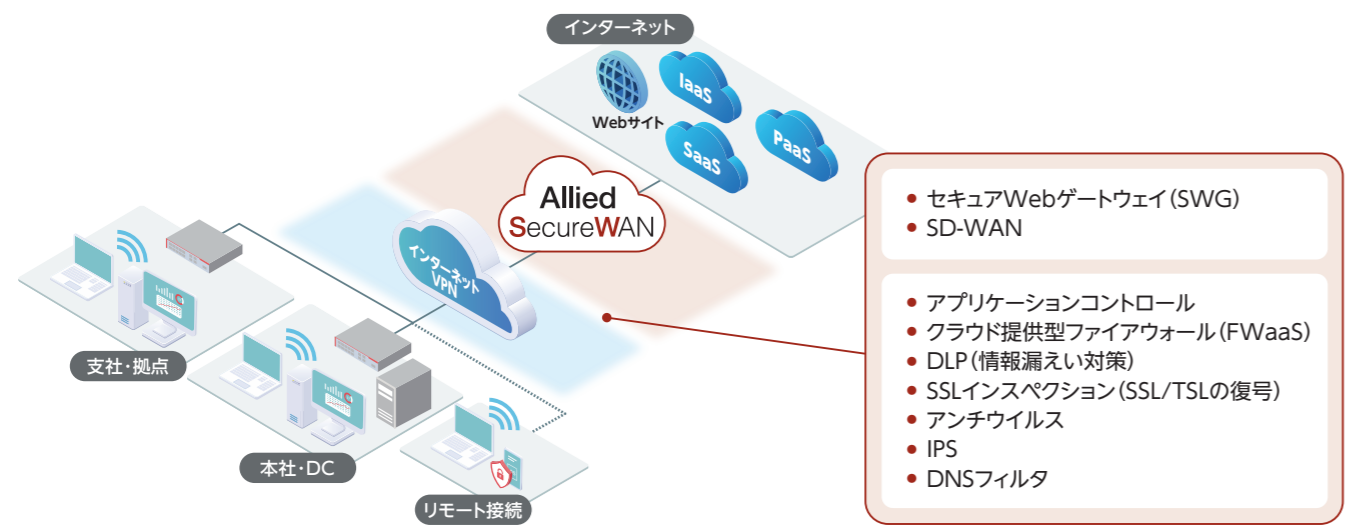
統合されたセキュアなWANサービス

Secure Wide Area Network Services

Allied SecureWAN

Allied SecureWANとは

アライドテレシスが提供する、WANサービスとセキュリティサービスを融合した次世代WANソリューション（統合されたセキュアなWAN環境）です。安全なインターネット接続や拠点間接続を実現するネットワークセキュリティ環境をオールインワンのクラウドサービスとして提供します。



光回線+ルーターの提供からネットワークの設計・構築・運用支援まで、**ワンストップでのサポートが可能**です。

セキュリティ監視 (24時間365日)	運用支援 (サポート窓口)	導入支援 (NW設計・構築)	エンドポイントセキュリティ (EMS)
-------------------------------	-------------------------	--------------------------	-------------------------------

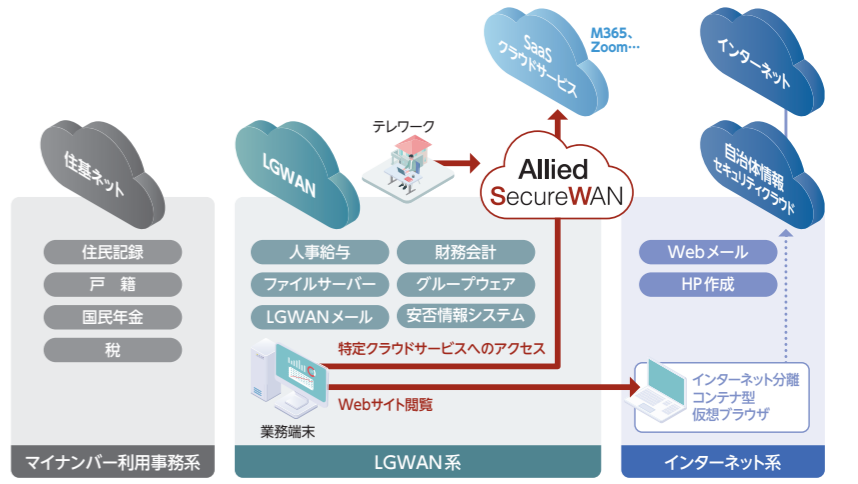
3つの強み

<p>国内企業によるSASE</p> <p>日本の市場に合わせたサービス設計で、お客様のニーズにきめ細やかに対応可能です。国産IaaSでの提供となり、日本語サポート対応のため安心してご利用いただけます。</p>	<p>拡張性が高い</p> <p>スモールスタートで導入可能。VPNルーターを設置すれば接続拠点の追加や帯域変更も可能です。また拠点の増減によるライセンスの管理も不要です。</p>	<p>移行がしやすい</p> <p>既設のルーターや回線をそのまま利用可能。既存環境・構成を活かした柔軟なWAN設計が可能です。</p>
--	---	---

Allied SecureWANの利用シーン

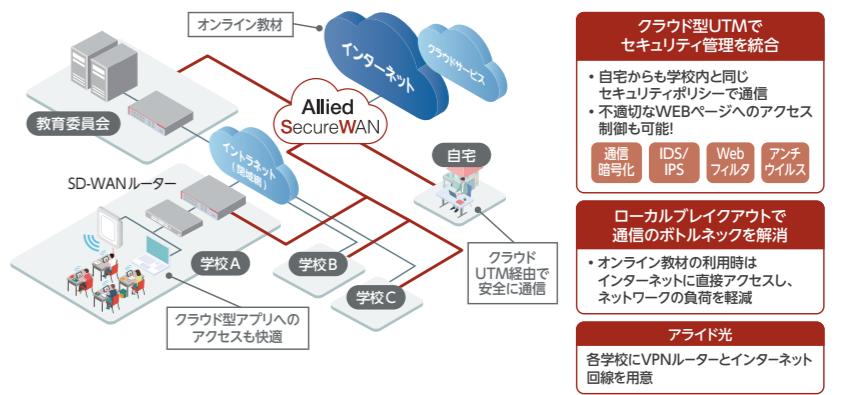
公共・自治体における導入イメージ

- ✓ Allied SecureWANの活用によって、αモデルを維持したままクラウドサービスをセキュアに利用
- ✓ αモデル+ローカルブレイクアウトの構成で、LGWAN系端末から特定クラウド利用を可能にし、セキュリティと業務効率化・業務利便性の向上を実現



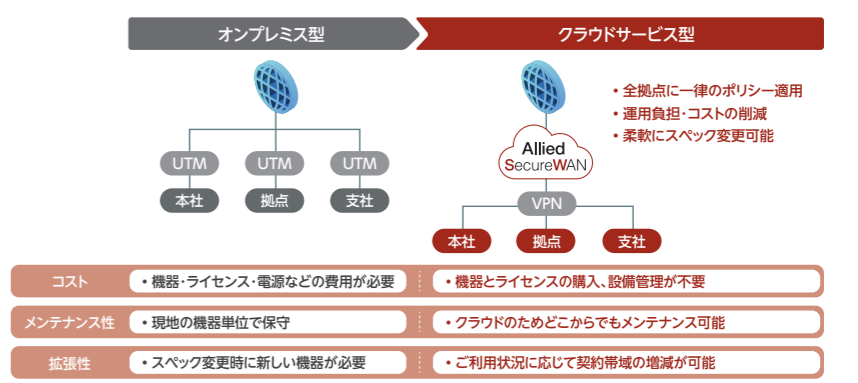
文教・教育委員会における導入イメージ

- ✓ 各学校からAllied SecureWANにVPN接続することでセキュリティポリシーの統合が可能。管理/監視の負担を軽減
- ✓ SD-WANで適切にトラフィックを制御し通信遅延を解消



企業・エンタープライズにおける導入イメージ

- ✓ 各拠点ごとに設置しているセキュリティ機器をクラウド上 (Allied SecureWAN) に集約することで全拠点の一元管理が可能となり、セキュリティポリシーの統一とお客様の管理工数の削減を実現



セキュリティ対策支援サービス Net.CyberSecurity

多彩なセキュリティ対策をワンストップで提供。シンプルかつ確実なセキュリティを実現します。

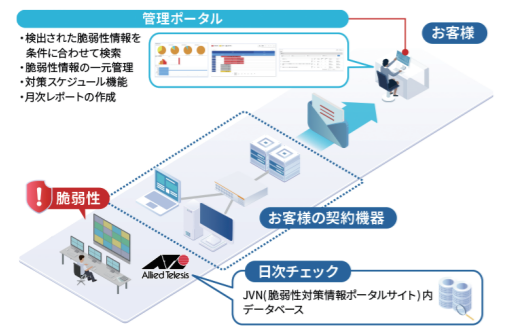
低コストかつシンプルな脆弱性診断や、さまざまなセキュリティ対策をワンストップで提供するサービスです。自社のWebサイトや社内LANシステムに潜んでいるセキュリティリスクを「知る」ことで、お客様のITインフラに最適なセキュリティ対策をご提案します。

脆弱性管理・通知サービス 診断・調査

日々進化しているサイバー攻撃に迅速に対応するには、ネットワークの脆弱性を把握し、適切に対策を取ることが必要です。2つのサービスでは、「すべての機器を管理しきれない」「脆弱性の早期発見が難しい」「バージョンごとの管理が煩雑」といった課題を解決します。

脆弱性管理

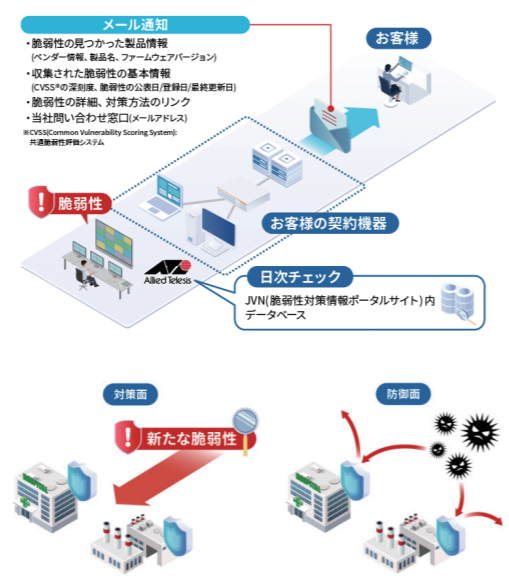
契約対象製品の脆弱性情報を収集し、インターネット上の専用Webサイトにて、収集された脆弱性情報の管理・通知を行うサービスです。JVN(脆弱性対策情報ポータルサイト)のデータベースを1日1回参照し、契約対象機器の脆弱性がヒットした際に、お客様専用Webサイトへの登録と、メール通知を行います。製品やバージョン、重要度などの条件に合わせた脆弱性情報のソート機能、対策スケジュール機能などを利用することができます。



- 導入のメリット**
- 脆弱性の早期発見・早期対策を可能に
 - サイバー攻撃の被害を未然に防止
 - 脆弱性対応を効率化

脆弱性通知

契約対象機器の脆弱性を検出し、お客様へメール通知を行うサービスです。JVN(脆弱性対策情報ポータルサイト)のデータベースを1日1回参照し、契約対象機器に基づいて、発見した脆弱性をお客様にメールで通知を行います。



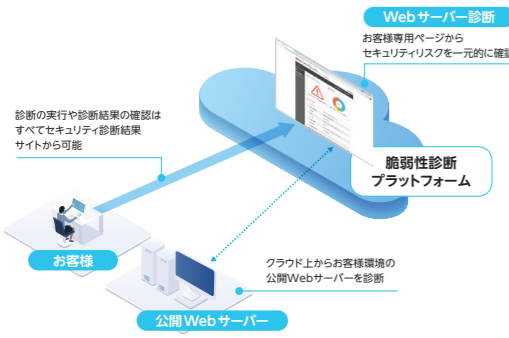
脆弱性診断サービス 診断・調査

低コストかつシンプルな脆弱性診断サービスです。複雑な設定やヒアリングシートの記入なし! 自社のWebサイトや社内のLANシステムが抱えるセキュリティリスクを簡単・お手軽に診断できます。

Webサーバー診断サービス 1ヵ月 1ドメイン 90,000円~

クラウド上からお客様のWebサーバーの脆弱性を診断するサービスです。診断結果は専用のセキュリティ診断結果サイトで確認できます。

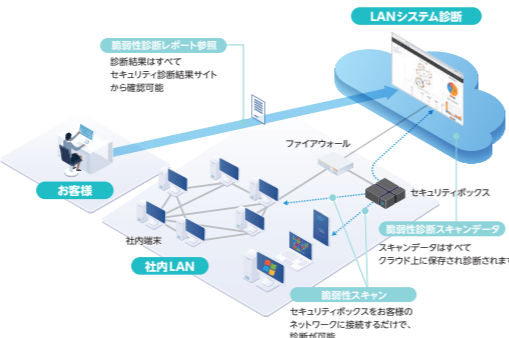
- 導入のメリット**
- 手間の掛からないクラウドサービス
 - 診断結果の確認も容易
 - 再診断も可能



LANシステム診断サービス 10IP/3ヵ月 90,000円~

お客様の社内ネットワークに接続されているIP機器を対象とする脆弱性診断サービスです。診断結果はクラウド上のセキュリティ診断結果サイトから確認できます。

- 導入のメリット**
- 社内ネットワークの全IP機器が診断対象
 - 診断結果の確認も容易
 - 診断回数の制限なし



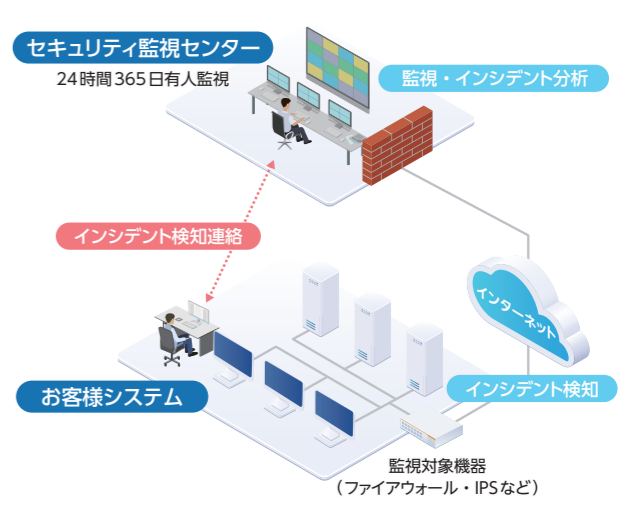
マネージドセキュリティサービス MSS 対策・強化(システム)

UTM※1製品のログ分析・報告を行うサービスです。お客様環境のUTMやセキュリティデバイスから出力される重要なログを、専門の知識を持ったセキュリティアナリストが24時間365日有人監視でリアルタイムに監視・分析し、精度の高いインシデント情報をお客様にご報告します。

※1 Unified Threat Management/統合脅威管理

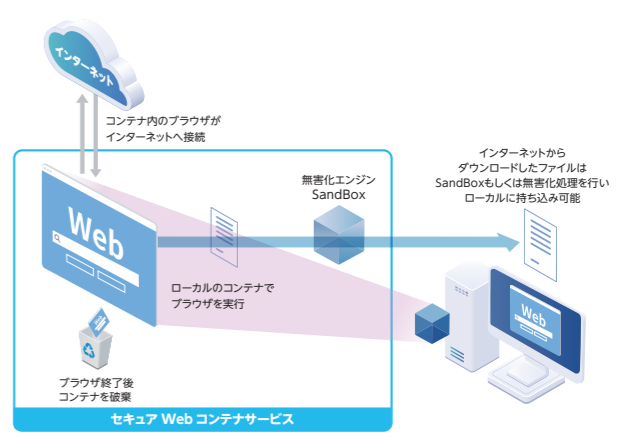
- 導入のメリット**
- 検知したアラートの分析結果を基に適切な判断と対処方法を包括的に支援
 - 初動対応および業務時間外の対応を実施することでお客様負担を軽減

- 監視対象製品**
- Security Gateway Appliances(Check Point Software Technologies)
 - Fortigateシリーズ (Fortinet)
 - PAシリーズ (Palo Alto Networks)
 - クラウドUTM
 - Allied SecureWAN



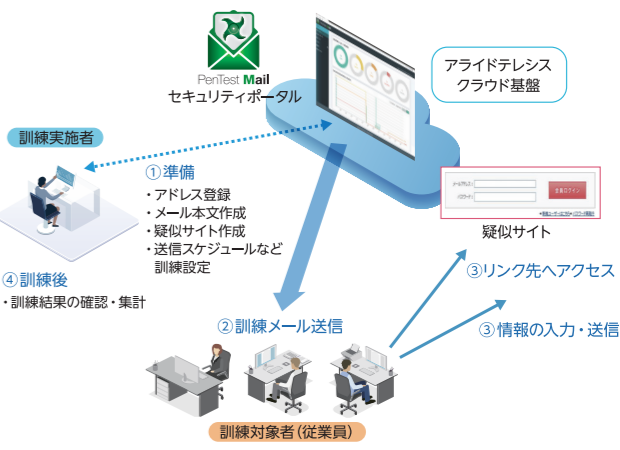
セキュアWebコンテナサービス 対策・強化(システム)

業務系ネットワークとインターネット接続を仮想分離して、標的型攻撃やマルウェアの侵入を防ぐためのクラウド型サービスです。ローカルのコンテナでブラウザを実行しているため、起動や表示が早いです。



フィッシングメール訓練サービス 対策・強化(組織)

PenTest Mailでは、フィッシングメール訓練を容易に実施し、結果を即時集計・可視化することができます。クラウド上に用意された管理画面(セキュリティポータル)から、あらかじめご準備いただいたメールアドレス宛に、訓練用のメールを送信します。メール本文は、用途ごとに用意されたテンプレートを活用しカスタマイズが可能です。訓練結果は、データとしてエクスポートし保存しておくことが可能です。



万が一ランサムウェアの被害に遭ってデータを暗号化されても、迅速なデータ復旧を可能とするバックアップソリューションです。
オフライン環境へ切り離すことでバックアップへの感染を防ぎ、さらに対策にかかる時間・コストも削減します。

詳細はこちらをご覧ください▶
<https://www.allied-telecis.co.jp/service/offline-backup/>

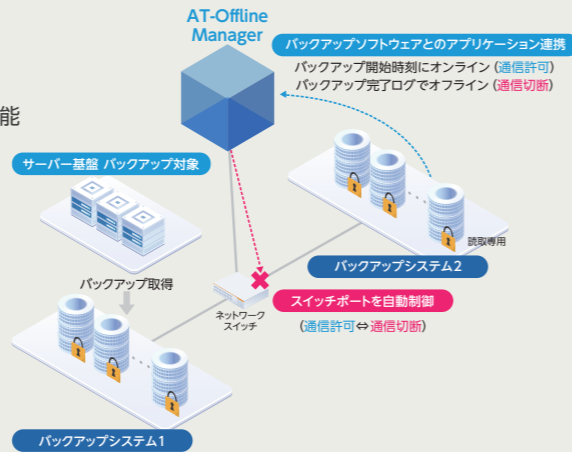


対策 オフラインバックアップ

- NWからアクセス不可能な外部媒体にバックアップを保管
- 遠隔地への媒体保管などと組み合わせて運用することも可能

バックアップ環境を自動でオフライン化

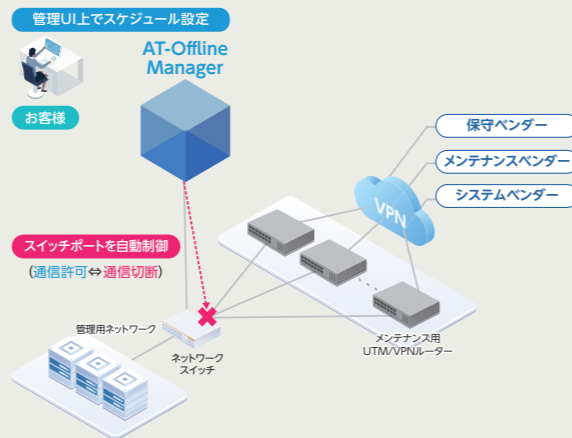
ランサムウェア対策のバックアップをネットワーク制御で自動的にオフライン化します。万が一被害に遭っても、ネットワーク経由での感染リスクを軽減することで、ランサムウェアに強いバックアップ環境を提供します。



対策 メンテナンス環境を自動でオフライン化

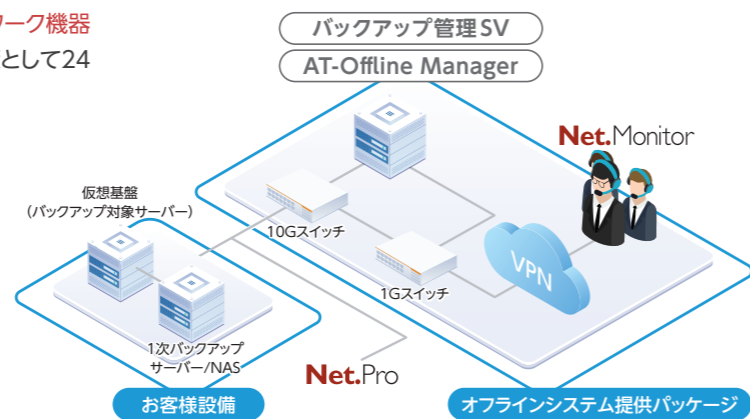
システムのメンテナンス環境をネットワーク制御で自動オフライン化でき、安全運用を低コストで実現できるソリューションです。スケジュールでオンラインへ切り替えでき、簡単に運用できます。

※メンテナンス中の脅威を検知 → AT-Offline Manager 連携も可能



ご提供形態

オフラインシステムとして、バックアップ環境・管理用ネットワーク機器をパッケージでご提供します。バックアップ環境の障害対策として24時間365日リモート監視を行います。

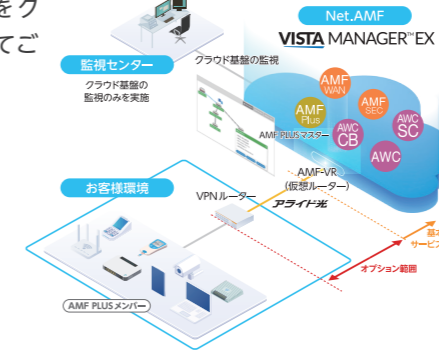


独自のITインフラ管理機能をサービスとして提供。
ITインフラの安定運用をトータルに支援します。

アライドテレシス独自のITインフラ管理機能 (AMF PLUS、AWC、Vista Manager シリーズ、AMF-SECなど) をサービスとして提供し、ITインフラの運用管理の簡素化に加え、リモート監視・予兆検知による障害・トラブルの未然防止や早期復旧など、お客様のITインフラの安定運用をトータルに支援するサービスです。Net.Monitorによるリモート監視と組み合わせることも可能です。

プラットフォームサービス

お客様や販売パートナー様による管理・運用を想定したクラウド基盤のご提供サービスです。お客様は、AMF PLUS機能による機器の自動復旧や無線LAN環境の最適化、Vista Manager EXのAMF PLUS管理機能/AWC機能、AMF-SEC機能をクラウドサービスとしてご利用いただけます。

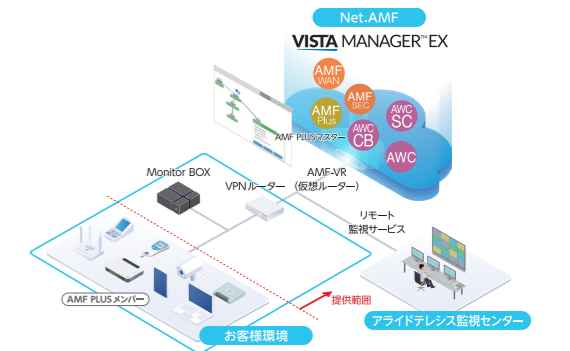


導入のメリット

- クラウドサービス (中～大規模)
- プラットフォーム提供のため、設計から構築の自由度が高いサービス
- お客様の利用に合わせて、管理対象の機器台数のスケールアウトが可能

スタンダードサービス

クラウド基盤サービスの提供に、リモート監視サービスが含まれているため、運用・管理もアライドテレシスにお任せいただけます。Net.Monitorの各サービスを組み合わせることで、システム監視・運用が大きく効率化します。



導入のメリット

- クラウドサービス (小～中規模)
- パッケージ提供によりMonitorBOX (リモート監視サービス) 付き、はじめての導入・運用も安心サポート

サービス比較

項目		プラットフォーム	スタンダード
適応	規模	中～大規模	小～中規模
	対象機器	台数制限無し	台数制限あり
適応時間	受付時間・対応時間	24時間 365日	
	連絡手段	電話またはメール	
リモート対応	リモート切り分け	● (基盤のみ)	●
	リモート監視 ※1	● (基盤のみ)	●
環境対応	オンサイト切り分け	-	●
	オンサイト対応時間	-	24時間 365日
運用自動化機能	AMF PLUSマスター機能提供	● クラウドサービス	
	AMF PLUS管理機能提供	● クラウドサービス	
	AWC機能提供	● クラウドサービス	
	AMF-SEC機能提供	● クラウドサービス	
その他	お客様ポータルサイト	-	●
	サービス専用回線の提供	オプション	●
	その他オプションの選択	-	● ※2
	製品保守連携	-	●

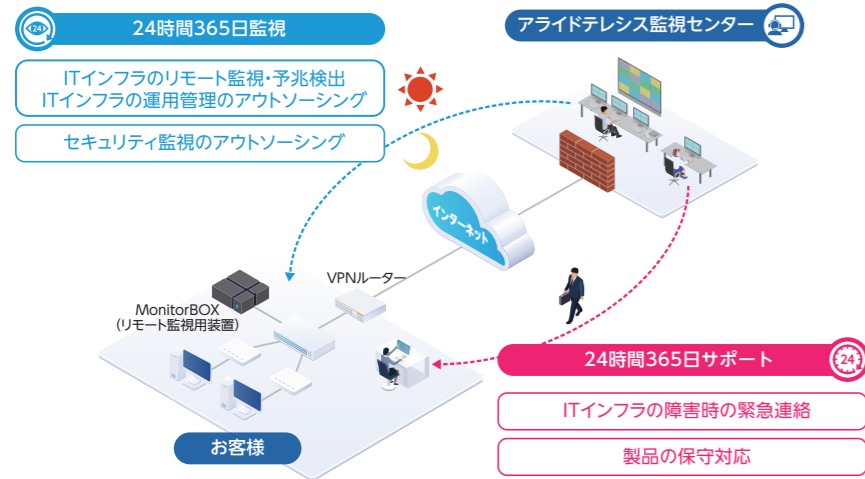
※1 Trap、システム情報、メモリ、CPU ※2 オンサイトの切り分け、定期ログの確認等オプションを多数選択可能

突然の障害や機器故障まで、ITインフラの運用・監視を支援。
多彩なオプションを組み合わせて、最適な運用支援を実現します。

詳細はこちらをご覧ください▶
<https://www.allied-telesis.co.jp/service/monitor/>



ネットワークからサーバーまでお客様のITシステムの運用を支援するサービスです。基本サービスに加え、多彩なオプションサービスを組み合わせることで、運用相談からコンフィグ管理、イベント管理、リモート監視、セキュリティ管理まで、さまざまな運用業務を支援します。アライドテレスIS製品はもちろん、マルチベンダー製品にも対応しています。また、単独で利用できる簡易パッケージサービスとして個別サービスも提供しています。



ワンストップによるスピード対応!

運用サイクルを支える、運用・監視・保守
障害受付の各部門が同センター内に集結。障害検知からリモート切り分け、保守
対応までをワンストップで対応。
お客様が気付かない小さなトラブルまで
即アクション。

窓口を一本化!

Net.Monitorはマルチベンダーに対応。
ネットワーク機器だけでなく、サーバーな
ども合わせて弊社窓口で一括対応。

※他社製品の場合、切り分けマニュアルとエスカレーション
窓口のご用意をお願いします。

**メーカー自身による
リモート監視で能動的に対応!**

リモート監視で障害の早期検出・予兆検
出が可能。

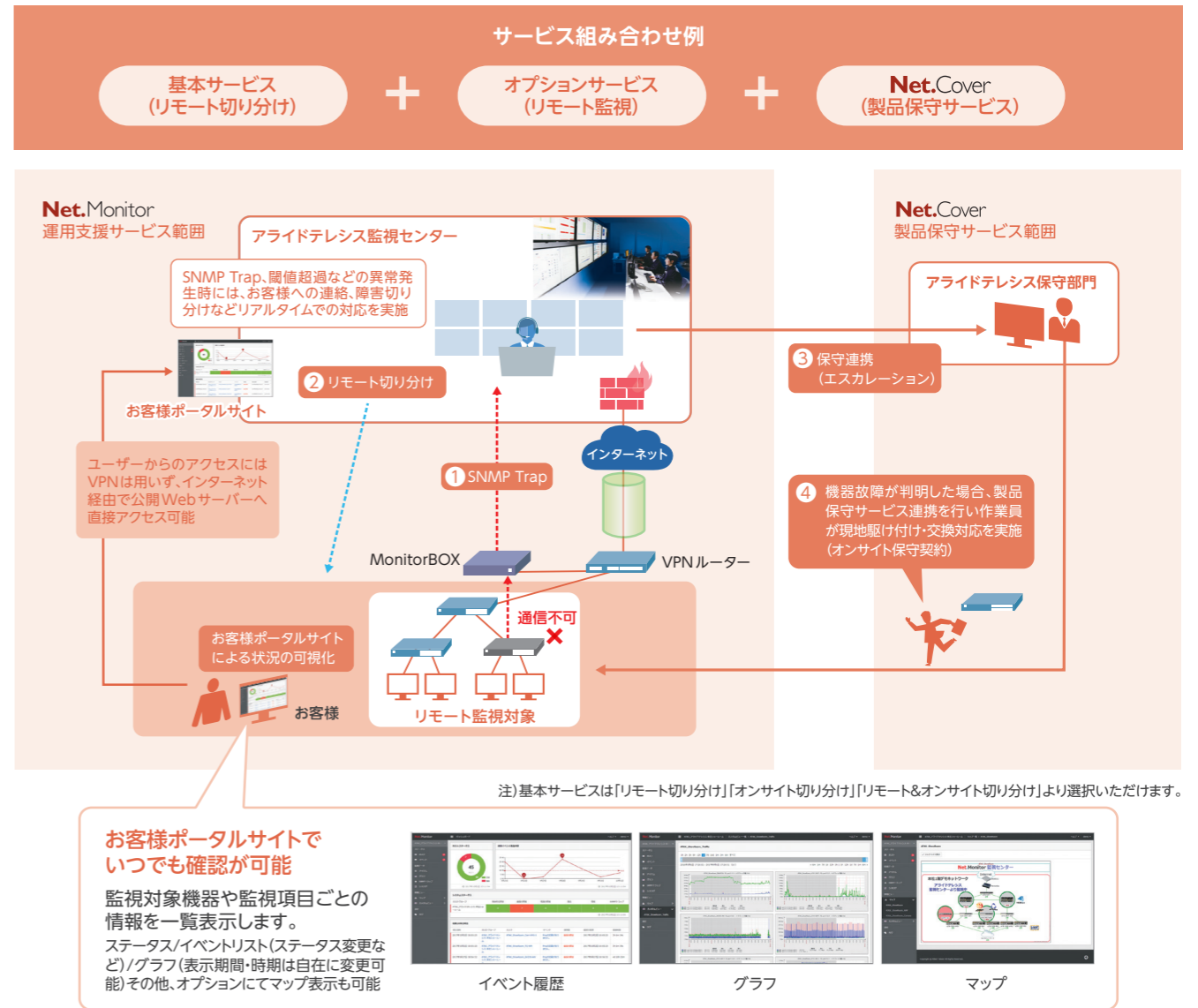
基本サービス + オプションサービス

お客様の環境に合わせて「基本サービス」にプラスして「オプションサービス」を組み合わせることが可能です。

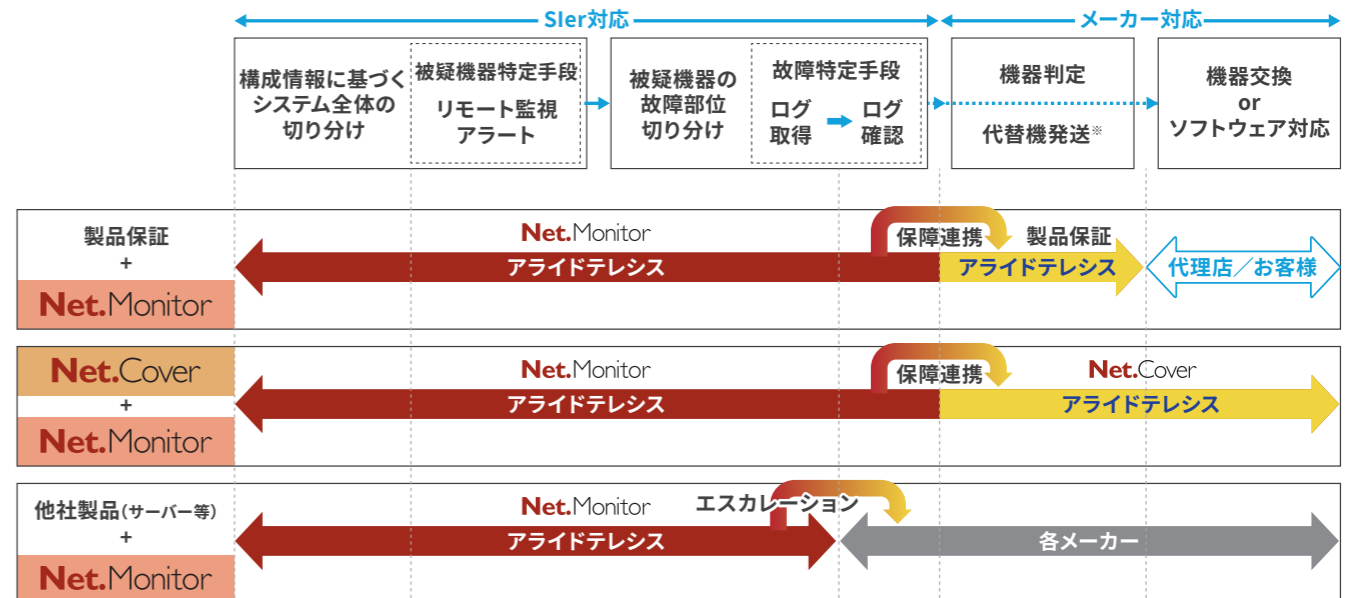


リモート監視 (ベーシック構成例)

基本サービス + オプションサービス (リモート監視 / ポータルサイト)



サービス範囲



※ 製品保証(無償)の場合は、故障機を弊社までご送付いただいた後、代替機を発送させていただきます。
Net.Cover(製品保守サービス)は、故障が確認されましたら、代替機を先行して発送させていただきます。

基本サービス加入不要な単独サービス

個別サービス

基本サービスへの加入が不要なサービスです。お客様のニーズやシステム規模、特定の用途に応じて、低コストで利用できる簡易パッケージサービスです。

サービス名	内容
リモート監視ライト	機器故障を検知するために最低限の監視項目 (SNMP TrapやSNMP監視内容) でリモート監視を行い、機器の故障切り分けまで対応します。
定期ログ確認サービス	定期的に対象ネットワーク機器のログを確認して結果をお知らせします。年4回もしくは、年12回の定期ログ確認をお選びいただけます。
ファームウェア管理支援サービス	ファームウェアのリリースノート情報をもとに、お客様環境への影響を調査します。お客様専用のファームウェアレポートを年4回作成してご提出します。
リモメンパック	<p>システムベンダーごとに敷設しているリモートメンテナンス用の回線を集約するサービスです。コストを大きく削減するだけでなく、ネットワーク上の出入口をまとめることでセキュリティの強化にもつながります。1年または5年のサブスクリプション提供となります。</p> <p>システム構成イメージ (病院への導入例)</p> <p>電子カルテや検査機器など、ベンダーが異なる様々なシステムを利用する現場の導入例です。</p>

リモート監視ライト

サービス内容	リモート監視ライト(個別サービス)	リモート監視(オプションサービス)
対象機器	アライドテレシスカタログ掲載製品	運用稼働製品
対象台数	100台まで	台数制限無し
Ping監視 *1	ネットワーク機器 アプライアンス製品	ネットワーク機器 アプライアンス製品
SNMP監視	SNMP監視 : System情報、CPU、Memory *2	ネットワーク機器 アプライアンス製品
Syslog異常監視	-	-
TCPポート監視	-	-
プロトコル監視	-	-
リソース監視 *要エージェントインストール	-	サーバー (Windows / Linux / Unix)
プロセス監視 *要エージェントインストール	-	-
お客様専用ポータルサイト	全サービス内容対象	全サービス内容対象
月次レポート	全サービス内容対象 *オプション	全サービス内容対象

※1 アライドテレシス製品に限りPing死活監視サービスにSNMP Trap監視が含まれます。SNMPによる情報取得が必要な場合は、別途SNMP監視オプションが必要です。リモート監視ライトのSNMP Trapは、ハードウェア故障/ループに繋がるTrapに限定されます。 ※2 その他トラフィック監視はオプションにて対応します。

アライドテレシス監視センター(横浜カスタマーセンター内)

運用センター、監視センター、保守受付センターなどの運用サイクルを支える各チームを同センター内に配置。



業務代行サービス Net.Assist

運用支援からヘルプデスク、業務代行まで幅広くサポート。お客様のIT業務や管理を代行・支援します。

お客様のご要望に応じてIT業務および管理を代行・支援するサービスです。

Net.Monitorとの連携により、IT資産管理やシステム運用代行、社内ヘルプデスク業務の一部など、IT管理業務の負荷軽減や人件費削減に役立ちます。

サービス内容はお客様ごとにカスタマイズしてご提供します /

クライアントデバイスキッティング

お客様のご利用端末が故障した場合、代替機品の初期セットアップ作業をアライドテレシス側で代行したうえでお客様先へ発送します。

クライアントデバイスキッティングの例になります。

デバイス調達先

①調達先より弊社へデバイスを配送



アライドテレシスカスタマーセンター

デバイスキッティング

ご利用者様

②お客様先へはキッティング済のPCが届きます

②あらかじめ用意しているイメージをもとに、デバイスをキッティング

社員・利用者様向けITヘルプデスク

あらかじめご提供いただいた回答を基にして、社員様・利用者様からの各種ご質問にお答えします。

申請書処理代行

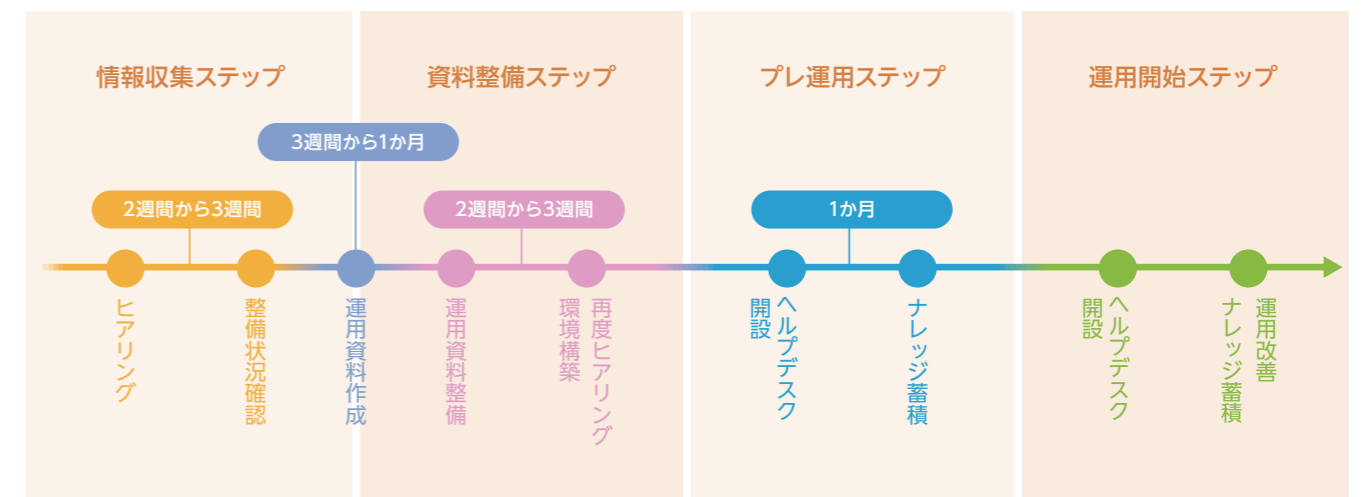
お客様に代わって、社員様から受領した申請書の処理を実施します。

情報系システム運用支援

お客様先に導入しているシステムの設定変更や、システム稼働状態の定期チェックを実施します。

●お客様のご要望に沿ったサービスをご提供します。お気軽にご相談ください。

Net.Assist 提供STEP



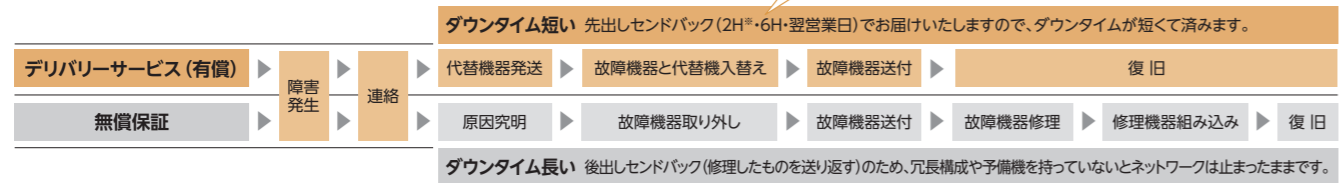
専門ベンダーならではの充実した製品保守サービス。
万が一の製品トラブルを迅速・確実に解決します。

ハードウェア/ソフトウェア製品のトラブルを迅速・確実に解決する製品保守サービスです。
デリバリーまたはオンサイトの2つのサービスがあり、サービスレベル(配送時間、駆けつけ時間)との組み合わせでご提供します。
Net.Monitorとの連携により、お客様の製品トラブルの検知から復旧作業までをワンストップでアウトソーシングすることもできます。

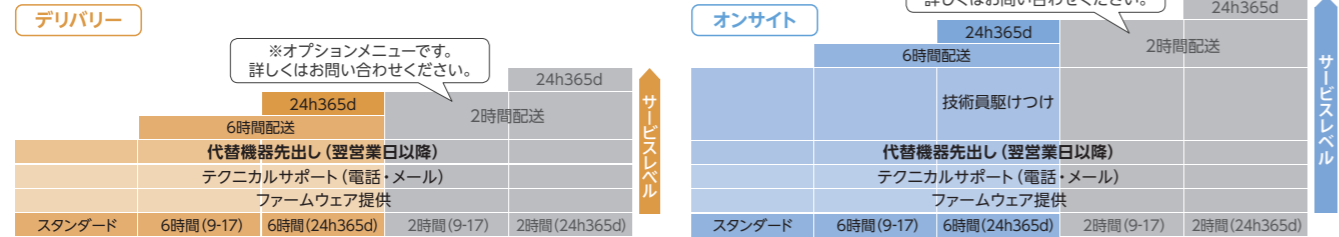
詳細はこちらをご覧ください▶
<https://www.allied-teleis.co.jp/service/cover/>



保守サービスと保証



サポートサービスマニユア



サポートサービス期間

サービス	1年	2年	3年	4年	5年	7年
デリバリー【契約】	●	●	●	●	●	●
オンサイト【契約】	●	●	●	●	●	●
デリバリー【サポートチケット】*	●	●	●	●	●	●
デリバリー【バンドル】*	●	●	●	●	●	●

※デリバリースタンドアが対象

・デリバリー・オンサイトのサービス提供期間は、最長で製品販売終了から原則5年
・デリバリー・オンサイトのサービスは、現行製品であれば、更新可能
・ファームウェアのサービス提供期間は、最長で製品販売終了から原則2年
・本表のサービスは、アライドテレシス社製品に対するサービスで、再販製品は除く
注)デリバリー・オンサイト(契約)は、単年及び複数年一括に関わらず継続期間は原則最大5年で終了となります。5年満了以降の契約延長は個別対応とし、保守料金は改定となります。

保守サービスの延長(更新)について(2回目以降)

保守延長(更新)方法

保守契約の延長(更新)は以下のいずれかの方法で行うことが可能です。
また、保守サービスをグレードアップし変更することも可能です。

※保守サービスを変更される場合は「一般契約」になります。弊社(またはお取引中の代理店)までご連絡をお願いいたします。

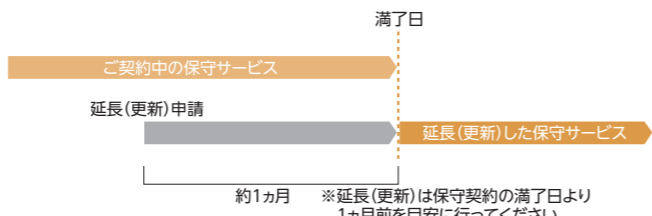
現在の保守契約	延長(更新)方法	
	サポートチケット(更新用)	一般契約
製品の保守バンドル	●	●
サポートチケット	●	●
一般契約	—	●

【ご注意】

※有償サポート必須製品は2回目以降も保守サービス加入が必要です。

延長(更新)契約は満了日までに完了ください

保守契約の延長(更新)は、ご契約中の保守期間満了日の「1ヵ月前」を目安に延長依頼を弊社までお願いいたします。保守契約満了日を過ぎますと保守未加入になり、保守サービスをご提供することができません。安心して製品をお使いいただくために、保守契約満了日までに延長(更新)をお願いいたします。



【ご注意】

※一般契約は、単年および複数年一括に関わらず継続期間は原則最大5年間で終了となります。5年満了以降の契約延長は個別対応とし、保守料金は改定となります。

有償サポートサービス(保守)バンドル製品のご契約について

有償サポートサービス(保守)がバンドルされた製品のご購入(デリバリーサービス)

製品ご購入時に有償サポートサービス(保守)がバンドルされた製品をご購入いただくと、Webからのオンライン登録のみでサポートサービスが提供されます。下2桁目Zが「デリバリースタンドア」を表し、下1桁目が提供年数を表します。

〈製品例〉

デリバリースタンドア

受付時間:平日9~17時
代替機器配送時間目安:翌営業日以降
製品名に「Z」が付いたものに、このサポートサービスがバンドルされています。
AT-SBx908 GEN2-Z5 (デリバリースタンドア5年付)
AT-SBx908 GEN2-Z7 (デリバリースタンドア7年付)

Z5	Z7
5年	7年
デリバリースタンドア	
+ 製品本体	

※製品本体以外のモジュールやオプション、ライセンスなども本体と同じ有償サポートサービス(Z)付きの製品をお求めください。

保守バンドル製品のサポートサービス(保守)料金と消費税について

- サポートサービスがバンドルされている製品の価格設定は、製品本体価格とサポートサービス(保守)料金で構成されています。
- サポートサービス(保守)料金は、提供年数分の保守料金を一括して前受けしており、待機を含み毎月の役務提供の完了の都度、収益計上を行うものとなります。
- サポートサービス(保守)の契約期間内に、消費税の実施があった場合、施行日以降の契約期間内の当該月数分で消費税分を申し受けます事をご承知ください。

例:

製品本体:	AT-x000-**	¥200,000
保守バンドル製品:	AT-x000-**-Z5	¥250,000
差額:	サポートサービス料金	¥50,000

サポートチケット

サポートチケットは、製品単位のサポートサービスを前売りチケットで販売するサービス商品です。お客様はチケットを購入後、Webからのオンライン登録のみでサポートサービスが受けられます。サポートチケットは、商品コードが設定されておりますので、通常の製品と同じようにご購入いただけます。初回サービス期間は、1年間、5年間のどちらかをお選びいただけます。

サポートチケットに関するご注意

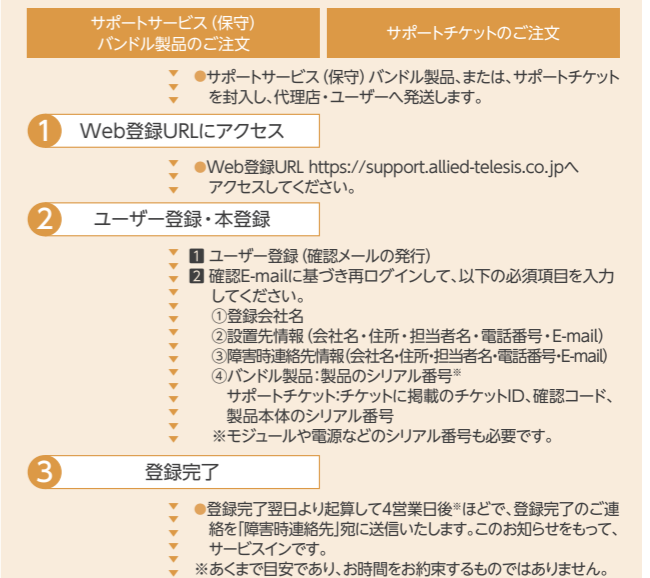
サポートサービス期間は、ご登録の有無にかかわらず、サポートチケットに記載の通りとなります。ただし、登録期間内に登録されない場合、サポートサービスをご提供できません。あらかじめご了承ください。
サポートチケットはご購入翌月の1日から13ヵ月間が有効期間となっております。ご購入から翌月1日の最大1ヵ月間はWeb登録をさせていただいたための猶予期間として付与されますので、早くご登録いただくと有効期間が長くなりおトクです。逆に、例えばご購入後半年経過後にWeb登録いただいた場合、有効期間は残り6ヵ月と短くなります。ぜひ、ご購入後はお早目のWeb登録をお願いいたします。

- ※更新チケットの有効期間は、前年度までの期間満了日から1年間です。
- ※ご購入の際、コードNoの頭5桁が製品本体のコードNoの頭5桁と同じかご確認ください。誤発注の際は交換しかねますのでご注意ください。
- ※1つの製品シリアルにつき、複数枚チケットの同時販売はいたしかねますのでご注意ください。
- ※更新チケットでの保守メニュー変更はいたしかねます。

例:1年チケットの場合



有償サポートサービス(保守)バンドル製品・サポートチケット登録の流れ



サービス開始

詳細は、下記URLに掲載の登録マニュアルをご確認ください。
<https://support.allied-teleis.co.jp/>

サポートチケットのラインナップや価格は[こちらをご覧ください](https://www.allied-teleis.co.jp/web-material/catalog/pdf/pricelist_st.pdf)

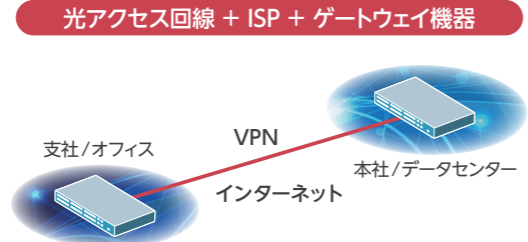


サポートサービス登録/加入必須製品については無償サポートサービスの登録手続きおよび有償サポートサービスへ加入(サポートライセンスの購入を含む)しなかった場合、一切のサポートサービスを受けることができませんので、ご注意ください。

インターネットの増設やVPNでの接続に柔軟に対応。
回線の手配から敷設・施工まで一括してお任せください。

アライド光は、NTT東日本/西日本が提供する「光コラボレーションモデル」を利用したサービスです。光回線（フレッツ光ネクスト/クロス相当）※1、VNE（ISP）、設定済みルーター（コールドスタンバイ機付き）をセットにしてご提供いたします。また、IP-VPN（閉域網）やフレッツ以外のインターネット回線もご提供可能です。導入から運用までご予算やご要望に応じた最適なご提案をいたします。

フレッツ光の転用ならアライド光へ



インターネットプラン
4 over6の高速インターネット
IPv6サービス
(固定1、動的)

※1 NTT東日本/西日本から光回線を借り受けてサービスを提供する「光コラボレーションモデル」を利用したサービスです。
届出番号(電気通信事業者)第A-25-13292号 代理店届出番号 第C1910512号

導入のメリット

- コールドスタンバイ機付きで、いざという時でもルーターを交換するだけで、インターネットを利用できるようになります。(既に設定済みですので、お客様ご自身で簡単に交換することが可能です。)インターネットを利用したい、複数拠点をインターネットVPNで接続したいといったお客様にお勧めのサービスです。

ゲートウェイ機器は設備として提供
+
全拠点に予備機付で配備
=
ゲートウェイ機器は弊社の設備として配備しますので、**機器の購入や保守の加入費用が不要**です。また、全拠点にコールドスタンバイ機を配備していますので、いざという時でもすぐに交換でき、**安心してインターネットをご利用いただけます。**

サービス開始までの流れ



参考価格 (光コラボ回線ファミリータイプ)

ゲートウェイタイプ	回線種別	ISP契約種別	月額サービス費用	DIY初期工事費用(新規回線)※2
AT-ARX200S-GTX (200GTX)	最大概ね 10Gbps	IPv6/固定IPv4	28,000円	170,000円~
		IPv6/固定IPv4	16,000円	160,000円~
	最大概ね 1Gbps	IPv6/DS-Lite	16,000円	160,000円~
		PPPoE/固定IP1	14,200円	154,000円~
AT-ARX200S-GT (200GT)	最大概ね 1Gbps	IPv6/動的IPv4	12,000円	150,000円~
		IPv6/固定IPv4	13,000円	122,800円~
	最大概ね 1Gbps	IPv6/DS-Lite	13,000円	122,800円~
		PPPoE/固定IP1	10,500円	116,800円~
AT-AR4050S (AD)	最大概ね 1Gbps	PPPoE/動的IPv4	9,000円	112,800円~
		IPv6/固定IPv4	16,000円	144,800円~
	最大概ね 1Gbps	IPv6/DS-Lite	16,000円	144,800円~
		PPPoE/固定IP1	14,200円	138,800円~
AT-AR3050S (3050S)	最大概ね 1Gbps	PPPoE/動的IPv4	12,000円	134,800円~
		IPv6/固定IPv4	13,000円	121,000円~
	最大概ね 1Gbps	IPv6/DS-Lite	13,000円	121,000円~
		PPPoE/固定IP1	10,500円	115,000円~
AT-AR1050V (BA)	最大概ね 1Gbps	PPPoE/動的IPv4	9,000円	111,000円~
		IPv6/固定IPv4	11,500円	83,600円~
	最大概ね 1Gbps	IPv6/DS-Lite	11,500円	83,600円~
		PPPoE/固定IP1	8,250円	77,600円~
最大概ね 1Gbps	PPPoE/動的IPv4	6,750円	73,600円~	

※2 DIY初期費用工事(新規回線)は、新規に光回線を敷設し、当社が設定したGW機器をお客様ご自身で設置いただける場合の料金となっています。
現地調査/回線工事等で時刻指定がある場合や、入居施設に光ケーブルを配線するルートがない場合など、追加要件や追加工事の料金は含まれておりません。
また機器の設置を当社にご依頼いただく場合は、別途費用が発生します。(記載金額は税別表示です。)

専門ベンチャーならではの豊富な経験と実績。
お客様に最適なITインフラの構築を支援します。

ITシステムの設計構築・工事・施工から導入支援まで、トータルサポートするサービスです。ネットワーク、無線LANはもちろん、サーバー、ストレージや、監視カメラなど、各種ネットワークにつながるシステムおよびサービスについて、ご検討段階からご提案、ご導入支援までをワンストップでサポートします。

システム導入サービス

お客様のITインフラをワンストップでご提供するサービスです。全社的なITインフラの導入・構築・運用・保守までのトータルな提供はもちろん、サーバーやストレージなどの個別の導入にも対応します。

設計・構築サービス

ITシステム導入を「設計から検証・評価・構築まで」ワンストップで提供します。対象機器は、アライドテレシス製品の他、サーバーなどのITプラットフォーム、セキュリティプラットフォームなど、幅広く対応しています。新規導入だけでなく、現行構成を踏襲しながらの再構築や、仮想化基盤環境への移行など、ご要望に合わせて柔軟に対応します。また、システム全体をドキュメントにまとめた可視化も可能になります。納品時に「完成図書」を提出しますので、システム管理/運用の属人化を避けた安定した基盤運用が可能になります。

ネットワーク導入サービス

- スイッチ
- ルーター
- 無線LAN
- ネットワークマネジメント
- ファイアウォール
- etc..

情報系システム導入サービス

- 仮想化基盤システム
- Active Directory
- システム監視サーバー
- Proxyサーバー

導入のメリット

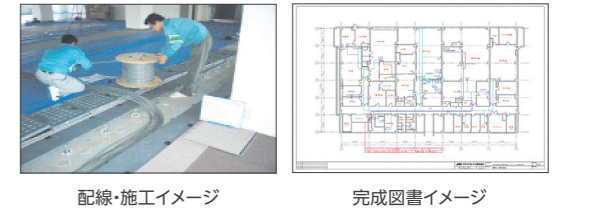
- ネットワークだけでなくITインフラの構築にも対応
- ワンストップでマルチベンダー製品に対応
- 新規導入だけでなくシステムの移行も支援
- システムの可視化を実現

ネットワーク工事サービス

LAN配線設計・施工

オフィスのレイアウトに合った快適なLAN環境をご提供する配線設計・施工サービスです。OA電源工事からLAN配線工事まで、必要な配線工事を一括して提供します。

LAN配線工事 (配管工事) IP電話配線 OA電源工事



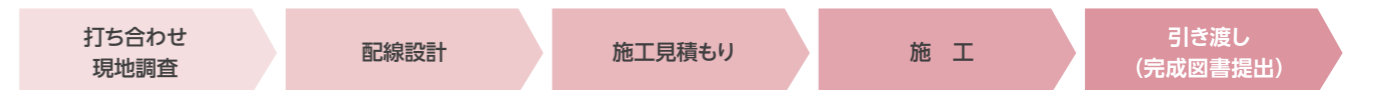
ネットワーク工事に伴うその他施工

監視カメラ工事 (Webカメラ等設置)

耐震工事 (サーバーラックアンカー等設置)

空調工事 サーバルーム工事

サービスの流れ

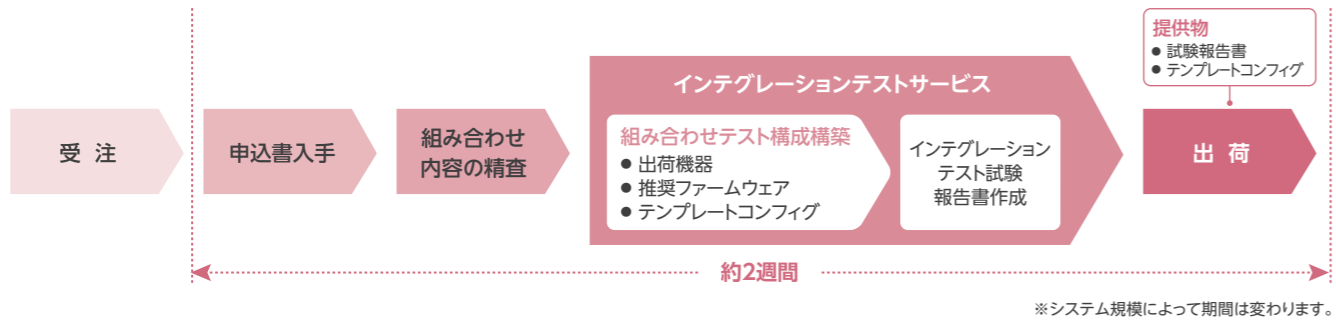


▶ プロダクトインテグレーションテストサービス

代理店様/お客様からご提供いただいた申込書の情報を前提に、ご注文いただいた機器にオプションモジュールを搭載し、試験(検証)を実施したうえで納入するサービスで、システムの構築、導入試験をスムーズに実現することができます。



受注から出荷までの流れ



▶ 出荷オプションサービス

製品の出荷時にその製品に対して、ファームウェア/ライセンスやお客様コンフィグのインストール、シール貼り、ゴム足取りなどのオプション作業を実施し出荷するサービスです。

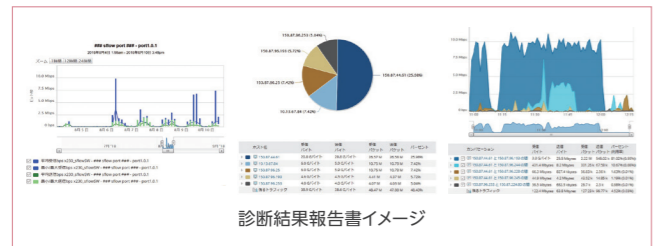


ネットワークアセスメントサービス

お客様のITインフラのトラフィックを把握するためのサービスです。ITインフラ環境の現状を把握することで、IT資産への適切な投資やコスト削減を実現します。

▶ ネットワークパフォーマンス診断サービス

ネットワークのモニタリングプロトコルであるsFlowを利用したパフォーマンス診断です。機器を流れる通信量だけでなく、遅延発生時に通信が行われたアプリケーションの種類や、通信先の宛先IPアドレスなどの情報を可視化できます。

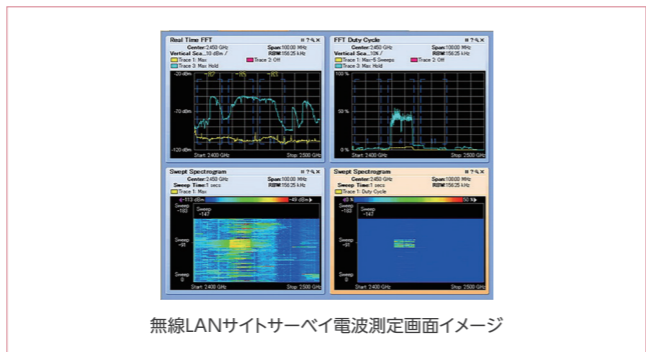


基本サービス	オプションサービス
ネットワークパフォーマンス診断サービス	通信経路オプションサービス 改善効果確認サービス

※本サービスは、基本サービスであるネットワークパフォーマンス診断サービスと上記のオプションサービスの組み合わせにより提供されます。

▶ 無線LANサーベイサービス

電波測定ツールを利用してサイトサーベイ(電波調査)を行い、無線LANアクセスポイントの設置台数や、無線アンテナの最適な設置ポイントをご提案します。無線LANアクセスポイントのセットアップなどにも対応し、お客様の環境に合わせた無線LANシステムをトータルでご提供します。



導入のメリット

- 適切な設計であることの確認
利用したいエリアでのネットワークの利用が可能かの事前確認、最も効率のよい無線APの設置ポイントの割り出し
- 刻々と変化する周りの状況の確認
定期的な調査により、トラブルを事前に防止

教育・研修サービス Net.Campus

アライドテレシスのネットワーク研修・トレーニング

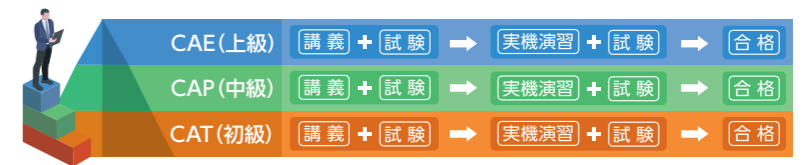
詳細はこちらをご覧ください
<https://www.allied-teleis.co.jp/training/>



ネットワーク専門メーカーのアライドテレシスが提供するネットワーク技術者を目指す方への有償トレーニングサービスです。豊富なコースの講義・実機演習を通じて、ネットワーク構築の基礎から応用まで幅広いノウハウ・スキルを習得できます。

特長1 体系化されたトレーニングプログラム!

定期コースはCAT(初級)・CAP(中級)・CAE(上級)の3つのレベルで、セキュリティ教育コースは基礎知識からカスタマイズコースまでの3ステップで構成されています。講義や実機演習、シミュレーション演習を通じた基礎からの学習と、試験による理解度チェックで、段階的に実践力を高めることができます。



特長2 LMSによる学習管理!

LMS(学習管理システム)により、コースの受講状況の管理や試験の可否・理解度などを把握することができます。



※図はイメージです。

特長3 合格した方には特典もご用意

定期コースおよび特別コースに合格された方*には合格証書や、名刺でも使用できる認定ロゴも提供しております。

*合格証書・認定ロゴは定期コースおよび特別コースにおいて、各種テストに合格された方へ提供しております。



ネットワーク研修コース 現場で活きるネットワークスキルを幅広く獲得

ネットワークは、企業のIT基盤を支える重要な要素です。受講者のスキルや業務内容に応じて、講義や実践的な内容を含む実機演習を通して、現場で即戦力となるネットワーク技術者を育成します。

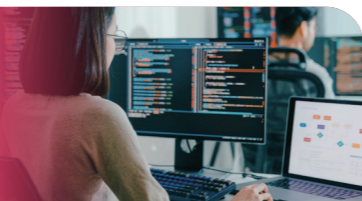
定期コース	初級(CAT)	中級(CAP)	上級(CAE)
ルーター & スイッチ	Routing&Switching CAT(2日間) コードNo: 1001CMP	Routing&Switching CAP(3日間) コードNo: 1002CMP	Routing&Switching CAE(2日間) コードNo: 1003CMP
無線LAN	Wireless CAT(2日間) コードNo: 1011CMP	Wireless CAP(2日間) ※リニューアル中	Wireless CAE(2日間) ※リニューアル中
セキュリティ	Security CAT(1日) コードNo: 1021CMP	Security CAP ※準備中	Security CAE ※準備中
ネットワーク設計	NW Design CAT(半日) コードNo: 1031CMP オンライン対応	NW Design CAP(2日間) コードNo: 1032CMP	NW Design CAE ※準備中
トラブルシューティング	Trouble Shooting CAT(半日) コードNo: 1041CMP オンライン対応	Trouble Shooting CAP(2日間) コードNo: 1042CMP	Trouble Shooting CAE ※準備中
ハンズオンコース ※実機演習のみ	ルーター & スイッチ基本編(半日) コードNo: 1071CMP	ルーター & スイッチ実践編(1日) コードNo: 1072CMP	AMFハンズオン(半日) コードNo: 1075CMP 保守ハンズオン(半日) コードNo: 1077CMP
	無線LAN基本編(半日) コードNo: 1073CMP	Vista Manager EXハンズオン(半日) コードNo: 1076CMP	
特別コース	ネットワーク入門(2日間 講義のみ) コードNo: 1051CMP オンライン対応	ネットワーク入門(3日間 講義+実機演習) コードNo: 1052CMP	

※ 2026年3月末時点では一部のコース提供となります。

セキュリティ教育コース

ステップアップでセキュリティ対応能力を獲得

セキュリティ人材の不足は、企業にとって深刻な課題です。受講者の知識レベルや業務に応じたセキュリティ研修を実施し、セキュリティ対策を適切に行うことができる人材を育成できます。



STEP 1

e-learningを使用したコースでは、職員の知識レベルや業務に応じたセキュリティ研修を実施できます。場所・時間を問わないため、空き時間で簡単に受講可能です。自己学習だけでは不安が残るという場合には、オンライン研修で講師による詳しい説明・質疑応答と試験を通じて、理解度を確認しながらセキュリティ対策のノウハウを身に付けられます。

e-learning 情報セキュリティ研修 (全10コース) ※病院職員向け

	初級	中級	上級
病院向け 情報セキュリティ 研修コース (各30分) e-learning研修	病院へのサイバー攻撃事例 コードNo: 1101CMP	ランサムウェア攻撃の理解 コードNo: 1106CMP	リモート回線からの侵入対策 コードNo: 1109CMP
	パスワード管理と認証の重要性 コードNo: 1102CMP	メールに関する基本と設定 コードNo: 1107CMP	インシデント発生時の対応 コードNo: 1110CMP
	巧妙化する攻撃メール対策 コードNo: 1103CMP	無線LANのセキュリティ対策 コードNo: 1108CMP	
	情報端末の適切な設定とUSB利用 コードNo: 1104CMP		
	インシデント報告の重要性 コードNo: 1105CMP		

オンライン研修 セキュリティ教育 基礎コース (全6コース) ※病院職員向け/一般従業員向け

セキュリティ 講座コース (各半日) オンライン対応	病院職員向け情報セキュリティ基礎 コードNo: 1061CMP	病院職員向けフィッシングメール基礎 コードNo: 1062CMP	病院職員向けランサムウェア基礎 コードNo: 1063CMP
	一般従業員向け情報セキュリティ基礎 コードNo: 1064CMP	一般従業員向けフィッシングメール基礎 コードNo: 1065CMP	一般従業員向けランサムウェア基礎 コードNo: 1066CMP

STEP 2

コンピュータセキュリティに関わるインシデントに対処するための判断力・組織での連携能力の向上を目的とした訓練コースです。サイバー脅威・インシデントに対応した幅広いさまざまなシナリオで、オンライン上の動的な環境でシミュレーション演習を実施します。セキュリティ専門家がサポートするファシリテータ付訓練と、場所・時間を問わず実施できる自己学習型訓練があります。

オンライン研修・自己学習型研修 インシデント対応教育・訓練コース (全17コース)



インシデント 対応 教育・訓練 コース	ファシリテータ付 訓練 (定型シナリオ) (各半日) オンライン対応	Webサイト改ざん攻撃編 コードNo: 1081CMP	端末マルウェア感染編 コードNo: 1082CMP	ファイルサーバーのランサムウェア感染編 コードNo: 1083CMP	シャドールームからのマルウェア感染編 コードNo: 1084CMP
	自己学習型訓練 (定型シナリオ) (各3時間) 自己学習型研修	リモート接続ゲートウェイの脆弱性攻撃編 コードNo: 1085CMP	フィッシングメールによるPC感染編 コードNo: 1086CMP	クラウド利用時のインシデント対応編 コードNo: 1087CMP	APIサブプライチェーンセキュリティ編 コードNo: 1088CMP
		【自己学習型】Webサイト改ざん編 コードNo: 1121CMP	【自己学習型】端末マルウェア感染編 コードNo: 1122CMP	【自己学習型】ランサムウェア感染編 コードNo: 1123CMP	【自己学習型】シャドールームからの感染編 コードNo: 1124CMP
ファシリテータ付訓練 (動的シナリオ) (各半日) オンライン対応	【自己学習型】VPN装置の脆弱性攻撃編 コードNo: 1125CMP	【自己学習型】フィッシングメール編 コードNo: 1126CMP	【自己学習型】クラウド利用時の対応編 コードNo: 1127CMP	【自己学習型】APIサブプライチェーン編 コードNo: 1128CMP	【動的シナリオ】ゼロデイ攻撃編 コードNo: 1132CMP

※自己学習型訓練受講期間:2か月間 (受講期間中に1回のみ受講可)

STEP 3

オンライン研修 カスタマイズコース:企業・団体全体向け



実組織・実業務に合わせたシナリオで、より実践的な演習が可能です。組織の対応能力の評価や、複数のステークホルダーを交えたセキュリティ防災訓練にご活用いただけます。オンライン研修のため場所を問わず受講でき、集合場所や設備の準備にかかる時間・コストも抑えることができます。

▶▶▶ NetQuest Platformについては、次ページをご参照ください。 ▶▶▶



クラウド型インシデントレスポンス訓練基盤 NetQuest

被害を軽減するには？

セキュリティインシデントへの迅速・円滑な組織的対応が重要

詳細はこちらをご覧ください▶
https://www.allied-teleis.co.jp/service/training/



近年、サイバー攻撃による企業や組織の甚大な被害が報じられています。被害を軽減するためには、ITインフラへの対策だけでなく、インシデント発生時に組織としてどう対応するかが重要です。組織として正しい判断・行動をとるためには組織全体のリテラシー強化が必要となり、インシデント対応訓練を実施する企業も増えてきました。しかし、こうした訓練は特定の場所に集まって行われることが多く、テレワーク利用が普及した企業のワークスタイルでは実施が難しいことも課題となっています。そこで、アライドテレシスは、事前の準備や調整の時間・コストを抑えながら、企業の実環境に即した組織全体の訓練を可能とするクラウド型インシデントレスポンス訓練基盤「NetQuest Platform」を自社開発し、提供を開始しました。

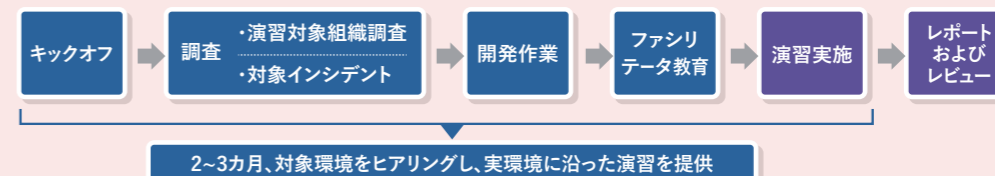
【クラウド型訓練サービス基盤「NetQuest」による演習訓練イメージ図】



訓練シナリオに基づいて、①インシデント状況付与
②訓練参加者(CSIRT)から連携部門に対して対応指示 (設問回答)
③連携部門から対応指示等の結果
などを表示します。

企業・組織によって、基幹・情報システムは異なり、サイバー攻撃リスクも環境に依存します。「NetQuest Platform」は、お客様へのヒアリング内容に沿ってカスタマイズした訓練シナリオを作成します。

実際の環境に合わせた演習プログラムの開発 /



※内容・規模にもよりますが、全体で4~6ヶ月必要になります。

Ⅰ 訓練シナリオ

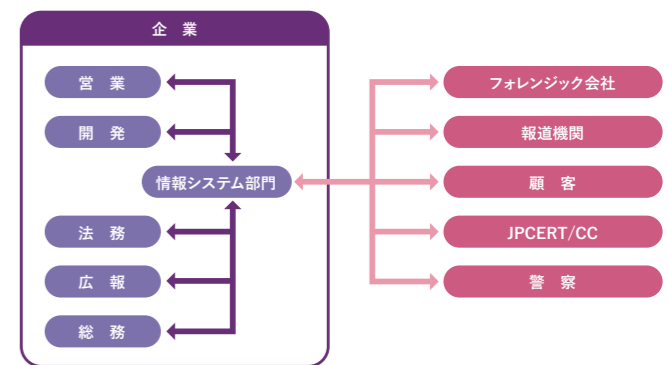
シナリオの対象はサイバー攻撃被害を“検知”した状態から始まります。その後の初動行動から復旧行動まで、訓練対象の企業・団体に合わせたシナリオを作成し、訓練を実施していただけます。

体制整備	非常時対応 (インシデント発生後の対応)		
	検知	初動対応	復旧
演習・解説書 対象外	2.1.1. 事象の発生と緊急性の判断 2.1.2. 調査と事象の把握	2.2.1. 重大性の判断と被害拡大の防止 2.2.2. 状況の報告と周知 2.2.3. サイバーセキュリティ体制への移行 2.2.4. 院外および院内への報告と連絡 2.2.5. 地域医療ネットワークへの対応 2.2.6. 証拠保全 2.2.7. ランサムウェアと感染経路の調査	2.3.1. 復旧計画と復旧までの診療計画 2.3.2. 情報漏えい調査 2.3.3. 病院業務の復旧 2.3.4. 再発防止策の策定と実施 2.3.5. インシデントの原因と管理責任

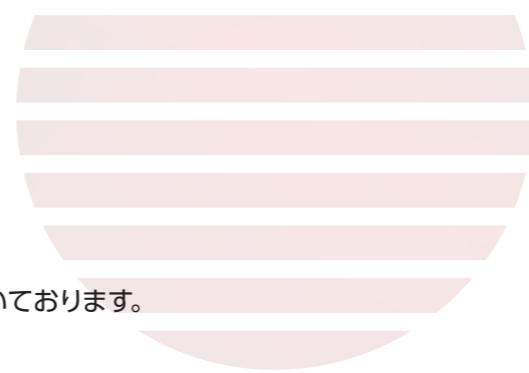
※シナリオの一例

Ⅱ 訓練対応者

本訓練は主に外部団体(警察、顧客、関連企業など)とのコミュニケーションをとる部門を中心に実施します。例えば一般企業であれば情報システム部門もしくはCSIRTを中心に、各部門の代表者がインシデント判断・対応を正しく行い、被害を最小限に抑えることができるかを訓練します。



※コミュニケーションパスの一例



導入事例

様々な業種で、**25,000**件以上の企業様・団体様に導入いただいております。

エスビー食品株式会社 様

スマートファクトリーの基盤となる統合ネットワークを、AMF、AWC-CB、AMF-SECで構築




導入ソリューション > AWC、AWC-CB、Vista Managerシリーズ、AMF、AMF-SEC、Net.Monitor

岡山県庁 様

庁舎電話IP化の基盤となる音声ネットワークにアライドテレシスを採用




導入ソリューション > 音声ネットワークの整備

日本赤十字社 大阪赤十字病院 様

大規模病院の「止められない」ネットワーク基盤を支える ~医療機関への豊富な実績と知見を活かしてトータルサポート~




導入ソリューション > AWC、AWC-CB、Vista Managerシリーズ、AMF、Net.Monitor

日本大学医学部附属板橋病院 様

はじまる医療DXへの基盤づくり ~ネットワーク統合化とサーバー仮想化で医療DXに大きく舵を切った大学病院~




導入ソリューション > AWC、Vista Managerシリーズ、AMF PLUS、HCI、Net.Monitor

株式会社ウィットスタジオ 様

ヒット作連発のアニメーション制作会社が、「Allied SecureWAN」(クラウドUTM)を中心としたシンプルな設計で運用を簡素化




導入ソリューション > AWC、Vista Managerシリーズ、AMF PLUS、Allied SecureWAN、アライド光

国立大学法人 電気通信大学 様

AMF、AMF-SEC、AWCによりセキュアで運用性の高いキャンパスネットワークを構築




導入ソリューション > AWC、Vista Managerシリーズ、AMF、AMF-SEC

野村不動産株式会社 様

大型商業施設の売り上げ管理システムを無線LAN環境で構築。来館客用のWi-Fiも一元管理




導入ソリューション > AWC、Vista Managerシリーズ、AMF

福井市教育委員会 様

<GIGAスクール+WANとセキュリティ対策> SASEサービス「クラウドUTM」の導入で小中学校75校の回線帯域に柔軟な拡張性とセキュリティを強化




導入ソリューション > Net.CyberSecurity、Allied SecureWAN、アライド光

順天堂大学医学部附属順天堂医院 様

<共同検証(実証実験)> 厚労省ガイドライン対策にも有効! リアルタイムな資産管理や安全管理をワンライセンスで実現する次世代病院IoTネットワーク




導入ソリューション > Vista Managerシリーズ、AMF PLUS

タツモ株式会社 様

HCIの導入から仮想化基盤、VDI環境の構築、サーバーインフラの運用監視までワンストップで支援




導入ソリューション > AWC、AWC-CB、Vista Managerシリーズ、AMF、HCI、Net.Monitor

三井不動産株式会社 日本橋一丁目三井ビルディング 様

オフィスビルのネットワークを統合し、管理・運用を一元化。さらにアクセスポイント間を無線でつなぐことで、遮蔽物が多く壁の厚い場所でも安定した無線LANを利用可能に




導入ソリューション > AWC、AWC-CB、AWC-SC、Vista Managerシリーズ、AMF、Net.Monitor

横浜市 様

クラウド上から脆弱性の診断ができる「Webサーバー診断サービス」を採用。多くのWebサイトの脆弱性診断業務を効率化し、修正対応も容易に




導入ソリューション > Net.CyberSecurity

中央大学附属中学校・高等学校 様

ICT教育加速と校務DX推進の基盤となるネットワークを整備。国内メーカーならではの手厚いサポート力で安心感を評価




導入ソリューション > AWC、Vista Managerシリーズ

東洋製罐グループホールディングス株式会社 様

デジタル変革を目指す包装容器リーディングカンパニー「データ活用の高度化」を実現する、製造現場のIoTインフラ基盤を構築




導入ソリューション > AWC、Vista Managerシリーズ

AGC株式会社 相模工場 様

工場の制御系ネットワークをAMF、AWCで統合管理




導入ソリューション > AWC、Vista Managerシリーズ、AMF

NTTアドバンステクノロジー株式会社 様

「Interconnected WAN」で実現! オフィスの拠点間接続を整備して安定した通信環境を構築 ~ITインフラ基盤をアライドテレシスが支援~




導入ソリューション > AWC、Vista Managerシリーズ、AMF

内閣サイバーセキュリティセンター 様

各府省庁等の組織強靱化を推進! 各府省庁等のCSIRT要員にクラウド型訓練サービス基盤「NetQuest Platform」で情報セキュリティインシデント訓練を実施




導入ソリューション > NetQuest Platform

名古屋市 防災危機管理局 様

<防災DX> 名古屋市内372か所の市立小中学校に災害時Wi-Fi環境を整備




導入ソリューション > 災害時Wi-Fi環境の整備

NTT都市開発株式会社 様

次世代型先進スマートビルの最先端ICT基盤を支える「統合ネットワーク」を有線/無線含めて一元管理




導入ソリューション > AWC、Vista Managerシリーズ、AMF

Japan Mobility Show 2025 様

【新たなクラウド基盤で国際イベントを盛り立てる】初期構築工数5割削減。短期間で高密度通信対応のWi-Fi環境を実現

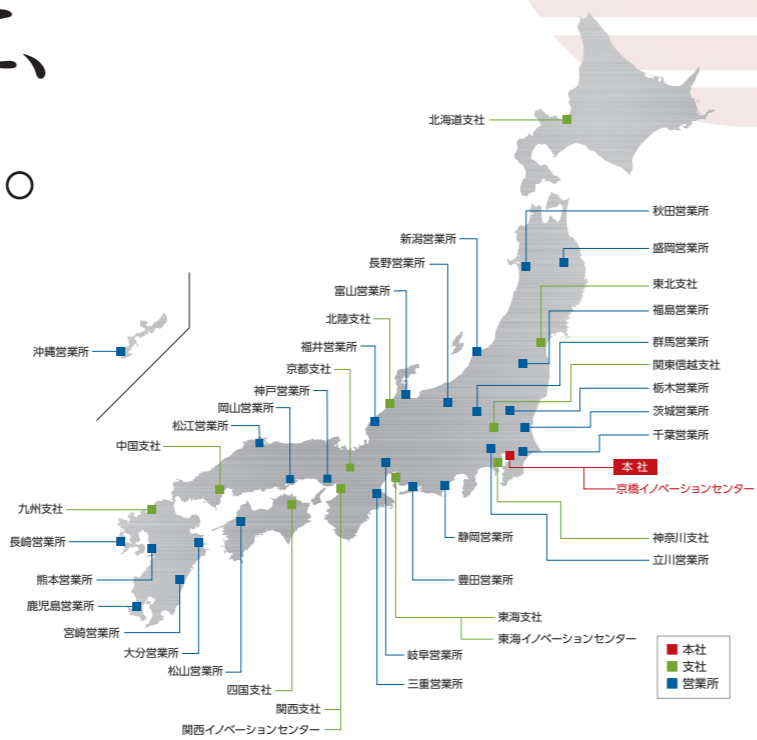



導入ソリューション > Allied OneConnect

動く デジタル社会に、 止まらない力を。

Unstoppable Power for a Dynamic Digital World.

アライドテレシスは、日本のネットワークの歴史とともに成長した国内唯一のネットワーク機器専門メーカーです。地域密着型の企業として、営業・サポート拠点を全国に拡大し、導入前のご相談から導入後のサポート、多面的なサイバーセキュリティ対策まで、ワンストップでお客様のニーズにお応えします。さらに、高い技術力とコスト競争力のバランスを両立させた「世界最適地戦略」を駆使し、最適なソリューションと安定したITインフラの提供を実現しています。



他社製品・サービス連携

お客様がITインフラと製品・サービスをより便利に、より安心してご利用いただけるよう、様々な分野の企業と技術連携を積極的に行っています。

無線LAN

連携先企業名	製品名
株式会社インダ	案内システム: i-degiita+M
インダメディカル株式会社	排尿計測記録システム: ウロチェッカー
株式会社三和化学研究所	院内測定用グルコース分析装置: グルテストミントII
株式会社ジェイ・エム・エス	輸液ポンプ: キュアセンス®IP-100
ジーコム株式会社	介護施設向けナースコールシステム: ココヘルパX、ココヘルパVP
積水化学工業株式会社	見守りセンサー: ANSIEL
株式会社ナカコ	ビジネスホン: NYC-Si、NYC-X(スマートフォンアプリ: ET-MFTAPA2/ET-MFTAPI2) スマートフォン: Xperia XZ、GALAXY S6 edge、iPhone X
パラマウントベッド株式会社	体動センサ: 眠りSCAN カメラシステム: 眠りSCAN eye
株式会社Mujin	AGV

PoE

連携先企業名	製品名
i-PRO株式会社	ネットワークカメラ / ネットワークディスクレコーダー
キヤノンシステムアンドサポート株式会社	ネットワークカメラ (アグシスコミュニケーションズ社製)
株式会社JVCケンウッド・公共産業システム	屋外HDネットワークコンビネーションカメラ: VN-H678WPR 4Kネットワークカメラ: VN-U78
タッチパネル・システムズ株式会社	タッチパネル・液晶ディスプレイ内蔵「タッチコンピューター」 Windows版 / Android版 モバイルデバイス管理(MDM): EloView

ルーター

連携先企業名	製品名
株式会社朝日ネット	高速IPv6接続サービス: v6コネクト(IPv方式)
KDDI株式会社	5G MECソリューション: au 5G、AWS Wavelength
エヌ・ティ・ティ・コムウェア株式会社	5G MECソリューション: docomo MEC™
ビッグロブ株式会社	集合住宅向け高速IPv6接続サービス「BIGLOBE IPv6サービス(IPv)」

ルーター・ネットワーク統合管理アプライアンス

連携先企業名	製品名
オムロン ソーシャルソリューションズ株式会社 IoTソリューション事業本部	無停電電源装置(UPS)

オフラインバックアップソリューション

連携先企業名	製品名
ヴェーム・ソフトウェア株式会社	データ保護・管理ソリューション: Veeam Data Platform、Veeam Backup & Replication

連携の詳細やこの他の連携先企業・取り組み・実績について詳しくはこちら
<https://www.allied-teleasis.co.jp/products/info/cooperation/>



アライドテレシスの環境対応製品「RoHS指令対応」
 地球環境負荷となる有害物質の使用を抑制し、RoHS指令に対応しています。(※一部、非対応製品あり)
 アライドテレシスでは、環境に配慮した製品作りを通じて、地球環境の問題に取り組んでまいります。

RoHS指令に対応: 10物質の削減
 RoHS指令とは、欧州で実施される規制で、電気電子製品全般について次の10物質の使用を制限するものです。
 鉛、カドミウム、水銀、六価クロム、ポリ臭化ビフェニル、ポリ臭化ジフェニルエーテル、フタル酸ジエチルヘキシル、フタル酸ジブチル、フタル酸ブチルベンジル、フタル酸ジイソブチル

情報セキュリティ/環境マネジメント認証取得
 アライドテレシスは、以下の登録範囲を対象に情報セキュリティマネジメントシステム(ISMS)の国際規格「ISO 27001」認証、および環境マネジメントシステム(EMS)の国際規格「ISO 14001」認証を取得しています。
 1. ネットワーク製品の企画、開発、製造、販売、保守/修理サービス
 2. 再販製品の企画、販売、保守/修理サービス
 3. コンサルテーション、システム構築事業
 4. IT全般に関わるソリューション事業

認証登録範囲 ISO 27001およびISO 14001
 本社、京橋イノベーションセンター、横浜カスタマーセンター、藤沢事業所
 本社は、今後も情報セキュリティ/品質マネジメントシステムの継続的改善と、環境マネジメントシステムを軸とした環境経営を推進し、経営基盤の強化と社会貢献に取り組んでまいります。

品質マネジメントシステム(QMS)認証取得
 アライドテレシスは、以下のサービスにおいて、品質マネジメントシステムの国際規格「ISO 9001」を認証取得しています。
 導入構築、運用支援・監視から情報セキュリティ管理のコンサルティングサービスまでを提供するOne Stop ITサービス。

認証登録範囲 ISO 9001
 本社、横浜カスタマーセンター内の「One Stop ITサービス」を主な業務としている技術部門で、実際に構築や支援作業を行う組織。

環境保全活動 デコ活宣言中!
 アライドテレシスでは、2050年カーボンニュートラル及び2030年度削減目標の実現に向けて、2022年10月に発足した国民の行動変容・ライフスタイル転換を強力に後押しするための新しい国民運動「デコ活」に賛同し、「デコ活」宣言を行っています。環境に配慮した製品作りを通じて、環境問題に取り組んでいく方針を定めるとともに、当社製品の製造から販売までの流通過程において温室効果ガス排出量の削減を目標に活動しています。また、社内においては、従業員の働き方の多様化に合わせて、テレワークの導入・活用及び適切な節電、ペーパーレスの推進、リサイクルを目的としたごみの分別など、日々の積み重ねによる環境配慮活動を行っています。
 宣言①: 製品、サービス、取組展開を通じてデコ活を後押しします!
 宣言②: 生活・仕事の中で、デコ活を実践します!
 デコ活について: <https://ondankataisaku.env.go.jp/dekokatsu/>

デコ活
 暮らしの中のエコろがけ

アライドテレシス デコ活宣言のページ:

NETREND
 あなたとDIGITALをつなげる情報サイト
**アライドテレシスの
 オウンドメディア「ネットレンド」が誕生。**
 ネットワークを軸にITにまつわるトレンドを集めてあなたとデジタル、そしてアライドテレシスをつなぐメディアサイトです。

オウンドメディア「NETREND」
 右記二次元コードを読み込んでご覧ください。
<https://www.allied-teleasis.co.jp/netrend/>

**Instagramにて
 “つながり”をテーマにした
 コンテンツ配信中!**

alliedteleasisjp_official

**Webカタログ
 ソリューションガイド公開中!**

右記二次元コードを読み込んで最新Webカタログをご覧ください。
<https://www.allied-teleasis.co.jp/catalog/>

お問い合わせ窓口
 ネットワーク構築などのご質問やご相談、
 其他のお問い合わせ

<https://www.allied-teleasis.co.jp/contact/>
info@allied-teleasis.co.jp

海外におけるアライドテレシス製品の仕様・購入・構築に関するお問い合わせ

Kokusai-Eigyou-S@allied-teleasis.co.jp
<https://www.allied-teleasis.co.jp/contact/overseas/>

日経BPガバメントテクノロジー
自治体ITシステム満足度調査で
アライドテレシスが再度
「ネットワーク機器部門」で1位になりました!



日経BPガバメントテクノロジー 2025年秋号
自治体ITシステム満足度調査 2025-2026
ネットワーク機器部門 1位



安全のために

ご使用の際は製品に添付されたマニュアルをお読みにになり正しくご使用ください。

●CentreCOM, SwitchBlade, Secure EnterpriseSDN, AMFFramework, AMF PLUS, VCStack, EPSRing, LoopGuard, AlliedView, AT-Vista Manager, AT-VA, AT-AWC, AT-UWC, Allied Telesis Unified Wireless Controller, EtherGRID, Envigilant, NetService/ネットドットサービス, NetCover, NetMonitor, NetAssist, アライド光, NetCyberSecurity, ネットドットキャンパス, NetPro, NetAMF, tokalabs, Allied SecureWAN, NetQuestは、アライドテレシスホールディングス(株)の登録商標です。●その他記載の会社名、製品名は各社の商標および登録商標です。●記載の製品仕様および外観、標準価格および、その他情報は都合により予告なく変更する場合があります。●当社製品は、日本国外への持ち出または「外国為替および外国貿易法」にいう非居住者への提供の場合、「外国為替および外国貿易法」を含む日本政府および外国政府の輸出関連法規を厳密に遵守することに同意し、必要とされるすべての手続をお客様の責任と費用で行われることとします。●当社製品は日本国内仕様であり、日本国外に輸出した場合は製品保証および品質保証の対象外になり、サポートおよび修理など一切のサービスが受けられません。●掲載されている写真は印刷の関係上、本来の色と多少異なる場合があります。●記載事項は2026年4月現在の内容です。●掲載内容を許可なく使用、複製、複写、改変、加工、転載等することを禁じます。●外形寸法はすべて突起部を含みません。

ネットワーク構築などのご質問やご相談、その他のお問い合わせ

<https://www.allied-telesis.co.jp/contact/>
E-mail : info@allied-telesis.co.jp



アライドテレシス株式会社
〒141-0031 東京都品川区西五反田7-21-11 第2TOCビル

各支社、営業所のお問い合わせ先はホームページをご覧ください。

[弊社ホームページ](#) [会社概要](#) [国内事業所一覧](#)